

**ПУТІВНИК
МЕДИЧНИХ
ПОСЛУГ**



**комунальних закладів
охорони здоров'я
міста Запоріжжя**

МЕДИЦИНА ЗАПОРІЖЖЯ

2025 рік

Зміст:

Вступ.....	4
Умовні скорочення.....	5
Послуги центрів первинної медико-санітарної допомоги.....	7
Перелік закладів охорони здоров'я, підпорядкованих Департаменту з питань охорони здоров'я та медичного забезпечення Запорізької міської ради.....	10
Медичні послуги, передбачені програмою медичних гарантій НСЗУ та іншими нормативними документами:	
Консультації лікарів спеціалізованої медичної допомоги (вузькі спеціалісти).....	13
Лабораторні методи обстеження.....	17
Функціональні методи обстеження:.....	21
електрокардіографія (ЕКГ)	
холтерівське моніторування ЕКГ (ХОЛТЕР ЕКГ)	
добове моніторування артеріального тиску (ДМАТ)	
спірографія	

Ультразвукова діагностика:.....	24
УЗД серця	
УЗД органів черевної порожнини	
УЗД нирок та сечовивідних шляхів	
УЗД щитоподібної залози	
УЗД молочних залоз	
УЗД органів малого тазу	
УЗД периферичних судин	
УЗД м'яких тканин та лімфатичних вузлів	
УЗД легень	
Ендоскопічні методи обстеження:.....	27
езофагогастродуоденоскопія (ЕФГДС)	
колоноскопія	
бронхоскопія	
цистоскопія	
гістероскопія	
Медичні послуги дитячому населенню.....	29
Фізична реабілітація.....	32
Зубопротезування та зуболікування.....	35
Патологоанатомічні послуги.....	36
Аптека КП «Примула».....	37
Онкоскринінг.....	38
Профілактичні огляди.....	39
Рубікон Волі.....	40
Рубікон Hub.....	41
Корисна інформація за QR-кодом.....	42

Вступ:

Збереження та зміцнення здоров'я населення є ключовим пріоритетом державної політики України у сфері охорони здоров'я. За кошти Державного бюджету пацієнти можуть отримувати певний перелік безоплатних медичних послуг, лікарських засобів та виробів. Однією з умов є наявність направлення від сімейного або лікуючого лікаря.

Проте пацієнти нерідко стикаються з труднощами, як-от недостатність інформації про доступні послуги. Проведене опитування серед мешканців Запоріжжя показало, що:

26,7% не знають, які послуги можна отримати безоплатно;

42,5% мають обмежені знання й хотіли б дізнатися більше;

22,5% змушені самотійно шукати інформацію;

36,7% бажають мати доступний перелік медичних послуг та закладів.

Для розв'язання цих проблем ми створили Путівник медичних послуг, який містить інформацію про **безоплатні послуги, гарантовані державою, на рівні первинної та спеціалізованої допомоги**. У ньому також зазначено контакти медичних закладів для зручного запису та уточнення деталей.

НАВЕДЕНА У ПУТІВНИКУ ІНФОРМАЦІЯ МАЄ ОЗНАЙОМЧИЙ ХАРАКТЕР. ПОСЛУГИ ЛІКАРНІ МОЖУТЬ ЗМІНЮВАТИСЯ У ЗВ'ЯЗКУ ЗІ ЗМІНАМИ ВИМОГ НОРМАТИВНО-ПРАВОВИХ АКТІВ, НАЯВНІСТЮ ВІДПОВІДНОГО СПЕЦІАЛІСТА АБО МАТЕРІАЛЬНО-ТЕХНІЧНИМ ЗАБЕЗПЕЧЕННЯМ У ЛІКАРНІ.

УМОВНІ СКОРОЧЕННЯ:

НСЗУ – Національна служба здоров'я України

МПГ – Програма медичних гарантій

ПМД – Первинна медична допомога

ЦПМСД – Центр первинної медико-санітарної допомоги

МЛ – Міська лікарня

ЗМР – Запорізька міська рада

КНП – Комунальне некомерційне підприємство

КНП «МЛЕ та ШМД» - Комунальне некомерційне підприємство «Міська лікарня екстреної та швидкої медичної допомоги»

УЗД -Ультразвукова діагностика

ЯК КОРИСТУВАТИСЯ ПУТІВНИКОМ:

1. Ви маєте електронне направлення від сімейного лікаря або вузького спеціаліста на певну послугу.
2. В Путівнику Ви знаходите необхідну послугу, навпроти якої міститься перелік медичних закладів, які надають цю послугу.
3. Обираєте зручний для себе медичний заклад.
4. Повертаєтесь на сторінку 5 – 9 з зазначеним переліком закладів, їх адреси та контактні телефони та записуєтесь на отримання послуги через реєстратора або, якщо це передбачено, через Helsi.me.
5. Низка медичних закладів має філії, де надаються ті чи інші медичні послуги, про це Вам розповість реєстратор або оператор кол-центру обраного закладу.

Центри первинної медико-санітарної допомоги

Вознесенівський, Олександрівський район

Комунальне некомерційне підприємство «Центр первинної медико-санітарної допомоги №10» Запорізької міської ради

м. Запоріжжя, бульвар Шевченка, 25
тел. (061)-224-25-55



Дніпровський район

Комунальне некомерційне підприємство «Центр первинної медико-санітарної допомоги №9» Запорізької міської ради

м. Запоріжжя, вул. Дудикіна 6
тел. кол-центр:
(067)-611-66-20
(099)-611-66-20



Комунарський район

Комунальне некомерційне підприємство «Центр первинної медико-санітарної допомоги №6» Запорізької міської ради

м. Запоріжжя, вул. Чумаченка, 21
тел. реєстратури
(099)-176-33-63,
(061)-296-59-90



Хортицький район

Комунальне некомерційне підприємство «Центр первинної медико-санітарної допомоги №5» Запорізької міської ради

м. Запоріжжя, вул. Запорізького козацтва, 25
тел. реєстратури
(061)-286-28-13,
(050)-425-62-57,
контакт-центр
(050)-473-34-27



Шевченківський район

Комунальне некомерційне підприємство «Центр первинної медико-санітарної допомоги №2» Запорізької міської ради

м. Запоріжжя, вул. Авраменко, 4
тел. кол-центру
(099)-181-81-92,
(073)-181-81-92,
(097)-181-81-92





Послуги, які надають ЦПМСД:

(Наказ МОЗ України № 504 від 19.03.2018 року)

- Лікарі з надання первинної медичної допомоги: сімейні лікарі, педіатри та терапевти надають первинну медичну допомогу (ПМД), проводячи лікування поширених захворювань та динамічне спостереження за пацієнтом.
- Вони можуть забезпечувати невідкладну допомогу та паліативну допомогу без госпіталізації.
- ПМД доступна через особисті прийоми або дистанційно, з використанням електронних засобів комунікації.
- Послуги базуються на декларації між пацієнтом і лікарем, але невідкладна допомога надається без неї.
- У Центрах первинної медико-санітарної допомоги проводять вакцинацію



Перелік лабораторних та інструментальних діагностичних досліджень, що здійснюються у межах ПМД:

- загальний аналіз крові з лейкоцитарною формулою.
- загальний аналіз сечі.
- глюкоза крові.
- загальний холестерин.
- вимірювання артеріального тиску.
- електрокардіограма.
- вимірювання ваги, зросту, окружності талії.
- швидкі тести на вагітність, тропоніни, ВІЛ, вірусні гепатити, SARS-CoV-2.

“ Алгоритм отримання та реалізації електронного направлення на медичні послуги:

1. Звернення до лікаря

Спочатку зверніться до сімейного лікаря, з яким укладена декларація, або до лікуючого лікаря.

2. Оцінка стану

Лікар, оцінивши ваш стан, створює електронне направлення за потреби.

3. Отримання коду направлення

На ваш номер телефону, вказаний у декларації, надходить SMS із 16-значним кодом. У деяких випадках направлення друкують.

4. Вибір медзакладу

Ви можете обрати будь-який заклад, що має договір із НСЗУ, без прив'язки до місця проживання.

5. Пред'явлення направлення

Під час візиту покажіть своє направлення медичному закладу.

6. Попередній запис

Для більшості планових послуг необхідний попередній запис.



Перелік лабораторних та інструментальних діагностичних досліджень, що здійснюються у межах ПМД:

- загальний аналіз крові з лейкоцитарною формулою.
- загальний аналіз сечі.
- глюкоза крові.
- загальний холестерин.
- вимірювання артеріального тиску.
- електрокардіограма.
- вимірювання ваги, зросту, окружності талії.
- швидкі тести на вагітність, тропоніни, ВІЛ, вірусні гепатити, SARS-CoV-2.

“ Направлення не є обов’язковим у випадках:

- екстреної медичної допомоги;
- обов’язкового медичного огляд працівників;
- отримання первинної медичної допомоги;
- отримання вторинної (спеціалізованої) медичної допомоги в амбулаторних умовах: акушер-гінеколога, психіатра, нарколога, стоматолога, педіатра, фтизіатра;
- консультування та тестування на ВІЛ-інфекцію;
- отримання платних послуг.
- термін дії направлення 1 рік, якщо лікар не визначив інший термін.
- одне направлення покриває одну послугу.

“ Міські лікарні

Вознесенівський, Олександрівський район



Комунальне некомерційне підприємство «Міська лікарня екстреної та швидкої медичної допомоги» Запорізької міської ради

вул. Перемоги, 80.
тел. реєстратури
(061)-220-56-18,
(061)-280-56-51

вул. Сталеварів, 34
тел. реєстратури
(050)-37-44-931
(061)-233-35-81

вул. Бочарова 11
тел. реєстратури
(096)-464-22-72,
(068)-614-73-70



Комунальне некомерційне підприємство «Міська лікарня №10» Запорізької міської ради

бульвар Шевченка, 25
тел. (061) 224-09-05

Комунарський район



Комунальне некомерційне підприємство «Міська лікарня № 7» Запорізької міської ради

вул. Привокзальна, 9
тел. реєстратури
050-337-57-41,
095-607-70-77

вул. Чумаченка, 21 А
тел. реєстратури
095-800-13-07,
068-607-70-77,
050-337-57-31

Дніпровський район



Комунальне некомерційне підприємство «Міська лікарня № 9» Запорізької міської ради

вул. Дудикіна, буд.6
тел. (061)-702-30-93

Вознесенівський, Заводський район



Комунальне некомерційне підприємство «Міська лікарня № 4» Запорізької міської ради

Шевченківський район



Комунальне некомерційне підприємство «Міська лікарня №8» Запорізької міської ради

вул. Авраменко, 4,
тел. реєстратури
(061) 702-35-17

вул. Харчова 2
тел. реєстратури
(061) 702-35-16

вул. Брюллова, 6

вул. Оптимістична, 1
тел. (061)-222-49-00
Реєстратура поліклініки №1
тел. 096-705-41-01
Приймально-діагностичне
відділення
тел. 095-405-62-03

пр. Металургів, 9
Реєстратура поліклініки №2
тел. 068-485-75-90
Приймальне відділення
тел. (061) 213-15-38



Медичні послуги дитячому населенню



Комунальне некомерційне підприємство
«Міська дитяча лікарня № 5» Запорізької
міської ради

вул. Сорочинська, 28 А

відділення амбулаторної
спеціалізованої допомоги №1
тел. (067)-899-46-95

центр діагностики та лікування
алергологічних і соматичних
захворювань,
тел. (097)-133-42-75

відділення функціональної
діагностики,
тел. (050)-920-90-57

рентгенологічне відділення,
тел. (099)-530-18-05

відділення фізичної та реабілітаційної
медицини,
тел. (097)-204-58-51

клініко-діагностична лабораторія

вул. Закарпатського Легіону, 12

відділення амбулаторної
спеціалізованої допомоги №2
тел. (050)-767-95-01,
(061)702-38-98

вул. Леоніда Жаботинського, 32

консультативно-діагностичний
центр
тел. (061) 239-82-63,
(068)-173-64-22

вул. Брюллова, 6

відділення амбулаторної
спеціалізованої допомоги №2
тел. (050)-991-35-95,
(061) 702-33-58



Аптечні послуги



Комунальне підприємство
«Примула» Запорізької міської
ради

пр. Металургів, 7,
тел. 098-423-18-72

вул. Спартака Маковського, 6
тел. 067-892-81-10

вул. Запорізька, 9 Б
тел. 099-291-12-16

“ Стоматологічні послуги



**Комунальне некомерційне підприємство
«Стоматологічна поліклініка №1»
Запорізької міської ради**

**Стоматологічне відділення №1
вул.Сєдова,10
тел. (061) 702-33-17**

**Стоматологічне відділення № 3
вул. Запорізького Козацтва, 25
тел. (050)-887-67-14**

**Стоматологічне відділення №2
вул. Шкільна,46
тел. (061) 702-33-88**

**Стоматологічне відділення №4
вул. Фільтрова, 1
тел. (050)-155-03-55**

**Стоматологічне відділення №3
бульвар Вінтера, 22
тел. (061) 279-15-00**

**Стоматологічне відділення № 5
вул. Чумаченка/Комарова 40/8
тел. (061) 702-34-22**

“ Патологоанатомічні послуги



**Комунальне некомерційне
підприємство «Патологоанатомічне
бюро» Запорізької міської ради**

**вул. Сорочинська 28 А,
тел. 068-945-04-37**

☞ Консультації лікарів спеціалізованої медичної допомоги (взькі спеціалісти)

Спеціалізована медична допомога – медична допомога, що надається в амбулаторних або стаціонарних умовах, лікарями – спеціалістами (взькими спеціалістами).

Отримати консультацію взького спеціаліста можливо безоплатно за наявності показань та маючи електронне направлення від сімейного лікаря або лікуючого лікаря. Консультації проводяться за попереднім записом у медичних закладах, які уклали договір з НСЗУ та мають у штаті відповідного спеціаліста.

Місце проживання не прив'язане до місця надання послуги.

Спеціалізація лікаря:

Медичний заклад, який надає послугу:

Кардиолог

КНП «МЛ № 4» ЗМР
КНП «МЛ № 8» ЗМР
КНП «МЛЕ та ШМД» ЗМР
КНП «МЛ № 9» ЗМР
КНП «МЛ № 7» ЗМР

Невролог

КНП «МЛ № 4» ЗМР
КНП «МЛ № 8» ЗМР
КНП «МЛЕ та ШМД» ЗМР
КНП «МЛ № 9» ЗМР
КНП «МЛ № 7» ЗМР
КНП «МЛ № 10» ЗМР

Ендокринолог

КНП «МЛ № 4» ЗМР
КНП «МЛ № 8» ЗМР
КНП «МЛЕ та ШМД» ЗМР
КНП «МЛ № 9» ЗМР
КНП «МЛ № 7» ЗМР

Офтальмолог

НП «МЛ № 4» ЗМР
КНП «МЛ № 8» ЗМР
КНП «МЛЕ та ШМД» ЗМР
КНП «МЛ № 9» ЗМР
КНП «МЛ № 7» ЗМР
КНП «МЛ № 10» ЗМР

Спеціалізація лікаря:

Медичний заклад, який надає послугу:

ЛОР	КНП «МЛ № 4» ЗМР КНП «МЛ № 8» ЗМР КНП «МЛЕ та ШМД» ЗМР КНП «МЛ № 9» ЗМР КНП «МЛ № 7» ЗМР КНП «МЛ № 10» ЗМР
Гастроентеролог	КНП «МЛ № 4» ЗМР КНП «МЛЕ та ШМД» ЗМР КНП «МЛ № 9» ЗМР КНП «МЛ № 7» ЗМР
Інфекціоніст	КНП «МЛ № 4» ЗМР КНП «МЛ № 8» ЗМР КНП «МЛЕ та ШМД» ЗМР КНП «МЛ № 9» ЗМР КНП «МЛ № 7» ЗМР
Хірург	КНП «МЛ № 4» ЗМР КНП «МЛ № 8» ЗМР КНП «МЛЕ та ШМД» ЗМР КНП «МЛ № 9» ЗМР КНП «МЛ № 7» ЗМР КНП «МЛ № 10» ЗМР
Травматолог	КНП «МЛ № 4» ЗМР КНП «МЛ № 8» ЗМР КНП «МЛЕ та ШМД» ЗМР КНП «МЛ № 9» ЗМР КНП «МЛ № 7» ЗМР
Мамолог	КНП «МЛЕ та ШМД»

Дерматолог

**НП «МЛ № 4» ЗМР
КНП «МЛ № 8» ЗМР
КНП «МЛЕ та ШМД» ЗМР
КНП «МЛ № 9» ЗМР
КНП «МЛ № 7» ЗМР
КНП «МЛ № 10» ЗМР**

Ревматолог

**КНП «МЛ № 4» ЗМР
КНП «МЛ № 8» ЗМР
КНП «МЛЕ та ШМД» ЗМР
КНП «МЛ № 9» ЗМР
КНП «МЛ № 7» ЗМР
КНП «МЛ № 10» ЗМР**

Алерголог

**КНП «МЛ № 8» ЗМР
КНП «МЛЕ та ШМД» ЗМР**

Пульмонолог

**КНП «МЛ № 8» ЗМР
КНП «МЛ № 9» ЗМР
КНП «МЛ № 7» ЗМР**

Уролог

**КНП «МЛ № 4» ЗМР
КНП «МЛ № 8» ЗМР
КНП «МЛЕ та ШМД» ЗМР
КНП «МЛ № 9» ЗМР
КНП «МЛ № 7» ЗМР
КНП «МЛ № 10» ЗМР**

<p>Гінеколог</p>	<p>КНП «МЛ № 4» ЗМР КНП «МЛ № 8» ЗМР КНП «МЛЕ та ШМД» ЗМР КНП «МЛ № 9» ЗМР КНП «МЛ № 7» ЗМР КНП «МЛ № 10» ЗМР</p>
<p>Проктолог</p>	<p>КНП «МЛ № 9» ЗМР</p>
<p>Судинний хірург</p>	<p>КНП «МЛ № 7» ЗМР</p>
<p>Нейрохірург</p>	<p>КНП «МЛЕ та ШМД» ЗМР КНП «МЛ № 9» ЗМР</p>
<p>Психолог</p>	<p>КНП «МЛ № 4» ЗМР КНП «МЛ № 8» ЗМР КНП «МЛ № 9» ЗМР КНП «ЦПМСД № 6» ЗМР КНП «МЛ № 7» ЗМР</p>



Лабораторні методи дослідження

Лабораторні методи обстеження включають фізико-хімічні, біохімічні та біологічні дослідження. Лабораторії мають референтні (нормальні) значення аналізів – це ті межі, в яких результати дослідження вважаються нормою для здорової людини. В різних лабораторіях референтні значення інколи відрізняються, що залежить від методу та засобів проведення дослідження.

Слід зазначити, що навіть у здорової людини, показники тих чи інших результатів аналізів можуть незначно виходити за межі норми, що не завжди свідчить про наявність патологічного процесу. Тому призначення та інтерпретацію аналізів має проводити лікар, враховуючи скарги пацієнта та результати огляду.

Маємо пам'ятати, що ми не лікуємо результати аналізів, ми лікуємо хворобу.

“ Перелік лабораторних, що здійснюються у межах ПМД:

- загальний аналіз крові з лейкоцитарною формулою.
- загальний аналіз сечі.
- глюкоза крові.
- загальний холестерин.
- вимірювання артеріального тиску.
- швидкі тести на вагітність,
- швидкі тести на тропоніни,
- швидкі тести на ВІЛ,
- швидкі тести на вірусні гепатити,
- швидкі тести на SARS-CoV-2.

Послуги надаються на підставі декларації з лікарем первинної медичної допомоги (сімейний лікар, терапевт, педіатр) у закладах охорони здоров'я де укладена декларація.



Лабораторні методи обстеження на рівні спеціалізованої медичної допомоги

Найменування послуги:

Медичний заклад, який надає послугу:

Загальний аналіз крові

проводять всі міські лікарні за направленням лікуючого лікаря відповідної лікарні

Загальний аналіз сечі

проводять всі міські лікарні за направленням лікуючого лікаря відповідної лікарні

Цукор крові

проводять всі міські лікарні за направленням лікуючого лікаря відповідної лікарні

Біохімічний аналіз крові (виконуються за показаннями)

Печінкові проби (білірубін, АЛТ, АСТ), загальний білок, креатинін, сечовина

КНП «МЛ № 4» ЗМР КНП «МЛ № 8» ЗМР КНП «МЛЕ та ШМД» ЗМР КНП «МЛ № 9» ЗМР КНП «МЛ № 7» ЗМР КНП «МЛ № 10» ЗМР

Загальний холестерин та/або його фракції

КНП «МЛ № 4» ЗМР
КНП «МЛ № 8» ЗМР
КНП «МЛЕ та ШМД» ЗМР
КНП «МЛ № 9» ЗМР
КНП «МЛ № 7» ЗМР
КНП «МЛ № 10» ЗМР
за направленням лікуючого лікаря відповідної лікарні

<p>Коагулограма</p>	<p>КНП «МЛ № 4» ЗМР КНП «МЛ № 8» ЗМР КНП «МЛЕ та ШМД» ЗМР КНП «МЛ № 9» ЗМР КНП «МЛ № 7» ЗМР КНП «МЛ № 10» ЗМР за направленням сімейного лікаря та лікаря-спеціаліста</p>
<p>c-реактивний білок</p>	<p>КНП «МЛ № 8» ЗМР КНП «МЛЕ та ШМД» ЗМР КНП «МЛ № 9» ЗМР КНП «МЛ № 7» ЗМР КНП «МЛ № 10» ЗМР за направленням сімейного лікаря та лікаря-спеціаліста</p>
<p>сечова кислота</p>	<p>КНП «МЛ № 4» ЗМР КНП «МЛ № 8» ЗМР КНП «МЛЕ та ШМД» ЗМР КНП «МЛ № 9» ЗМР КНП «МЛ № 7» ЗМР КНП «МЛ № 10» ЗМР за направленням сімейного лікаря та лікаря-спеціаліста</p>
<p>глікований гемоглобін</p>	<p>КНП «МЛЕ та ШМД» ЗМР КНП «МЛ № 9» ЗМР КНП «МЛ № 7» ЗМР <i>за направленням лікуючого лікаря відповідної лікарні та сімейного лікаря</i></p>
<p>тиреотропний гормон (ТТГ)</p>	<p>КНП «МЛЕ та ШМД» ЗМР КНП «МЛ № 9» ЗМР КНП «МЛ № 7» ЗМР за направленням лікуючого лікаря відповідної лікарні</p>

глікований гемоглобін

**КНП «МЛЕ та ШМД» ЗМР
КНП «МЛ № 9» ЗМР
КНП «МЛ № 7» ЗМР**
*за направленням лікуючого лікаря
відповідної лікарні та сімейного
лікаря*

**тиреотропний гормон
(ТТГ)**

**КНП «МЛЕ та ШМД» ЗМР
КНП «МЛ № 9» ЗМР
КНП «МЛ № 7» ЗМР**
*за направленням лікуючого лікаря
відповідної лікарні*

**простатспецифічний
антиген (ПСА)**

**КНП «МЛЕ та ШМД» ЗМР
КНП «МЛ № 9» ЗМР
КНП «МЛ № 7» ЗМР
КНП «МЛ № 10» ЗМР**
*за направленням лікуючого лікаря
відповідної лікарні*

**мазок на флору та
цитологія (гінекологія)**

**КНП «МЛ № 4» ЗМР
КНП «МЛ № 8» ЗМР
КНП «МЛЕ та ШМД» ЗМР
КНП «МЛ № 9» ЗМР
КНП «МЛ № 7» ЗМР
КНП «МЛ № 10» ЗМР**
*за направленням лікуючого лікаря
відповідної лікарні*

**швидкі тести на ВІЛ,
вірусні гепатити,
вагітність, COVID-19**

**Проводяться на первинному рівні за
направленням сімейного лікаря.
у міських лікарнях проводяться за
призначенням лікуючого лікаря
відповідної лікарні за наявності тест-
систем.**

“ Функціональні методи дослідження

Функціональна діагностика (ФД) – це узагальнена назва методів обстеження, які використовуються з метою визначення діяльності (функціонування) окремих органів, систем або організму в цілому. Перелік методів ФД досить широкий і використовується у різних медичних напрямках. Нижче представлені найбільш поширені методи дослідження

Найменування послуги:

Медичний заклад, який надає послугу:

ЕКГ	Дослідження проводиться на всіх рівнях надання медичної допомоги
ХОЛТЕР ЕКГ	КНП «МЛ № 4» ЗМР КНП «МЛ № 8» ЗМР КНП «МЛЕ та ШМД» ЗМР КНП «МЛ № 9» ЗМР КНП «МЛ № 7» ЗМР за направленням сімейного лікаря та лікаря-спеціаліста відповідної лікарні
ДМАТ	КНП «МЛ № 4» ЗМР КНП «МЛ № 8» ЗМР КНП «МЛЕ та ШМД» ЗМР КНП «МЛ № 9» ЗМР КНП «МЛ № 7» ЗМР за направленням сімейного лікаря та лікаря-спеціаліста відповідної лікарні
Спірографія	КНП «МЛ № 8» ЗМР КНП «МЛЕ та ШМД» ЗМР КНП «МЛ № 9» ЗМР КНП «МЛ № 7» ЗМР за направленням сімейного лікаря та лікаря-спеціаліста відповідної лікарні

“ Рентгенологічні методи обстеження

Рентгенологічне дослідження – це метод діагностики, під час якого відбувається проєктування рентгенівських променів на папір або плівку, що дозволяє оцінити анатомічну структуру внутрішніх органів.

Виконання більшості рентгенологічних досліджень не потребує проведення попередньої підготовки пацієнта.

Рентгенівське обстеження може мати певний вплив на здоров'я обстежуваного через поглинання організмом випромінювання. Проте, немає кількісних обмежень стосовно того, скільки знімків можна робити протягом року. Рішення про це приймає лікар оцінюючи користь та ризик від дослідження

Найменування послуги:

Медичний заклад, який надає послугу:

Флюорографія

НП «МЛ № 4» ЗМР
КНП «МЛ № 8» ЗМР
КНП «МЛЕ та ШМД» ЗМР
КНП «МЛ № 9» ЗМР
КНП «МЛ № 7» ЗМР
КНП «МЛ № 10» ЗМР
за направленням сімейного лікаря та лікаря-спеціаліста відповідно лікарні

Рентгенографія органів грудної порожнини

КНП «МЛ № 4» ЗМР
КНП «МЛ № 8» ЗМР
КНП «МЛЕ та ШМД» ЗМР
КНП «МЛ № 9» ЗМР
КНП «МЛ № 7» ЗМР
за направленням сімейного лікаря та лікаря-спеціаліста відповідної лікарні

Рентгенографія кісткової системи

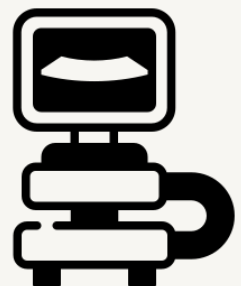
КНП «МЛ № 4» ЗМР
КНП «МЛ № 8» ЗМР
КНП «МЛЕ та ШМД» ЗМР
КНП «МЛ № 9» ЗМР
КНП «МЛ № 7» ЗМР
за направленням сімейного лікаря та лікаря-спеціаліста відповідної лікарні

<p>Рентгенографія шлунково кишкового тракту</p>	<p>КНП «МЛ № 4» ЗМР КНП «МЛЕ та ШМД» ЗМР КНП «МЛ № 9» ЗМР КНП «МЛ № 7» ЗМР за направленням сімейного лікаря та лікаря-спеціаліста відповідної лікарні</p>
<p>Мамографія</p>	<p>КНП «МЛЕ та ШМД» ЗМР вул. Бочарова 11 тел. 096-464-22-72, 068-614-73-30 КНП «МЛ № 9» ЗМР Відповідно до вимог ПМГ</p>
<p>Комп'ютерна томографія</p>	<p>КНП «МЛЕ та ШМД» ЗМР КНП «МЛ № 9» ЗМР послуга надається за показами та за направленням лікаря-спеціаліста</p>

“ Комп'ютерна томографія (КТ)

– це сучасний метод пошарового дослідження органів з використанням рентгенівського випромінювання. КТ проводиться з контрастним підсиленням або без нього в залежності від клінічної задачі.

КТ має певні протипоказання: не рекомендується під час вагітності; не завжди вдається зробити людям з вагою більше 120 кг; КТ з контрастування протипоказане людям, які мають алергічні реакції на йодвмісні засоби та виражену ниркову недостатність



“ Ультразвукова діагностика

Ультразвукова діагностика (УЗД) – інструментальний метод діагностики, що використовує ультразвукові високочастотні хвилі для візуалізації внутрішніх органів та тканин.

УЗД – безпечний, недорогий, високоінформативний метод дослідження, який дозволяє бачити досліджуваний орган в режимі реального часу.

УЗД – не має променевого навантаження на організм, а отже є безпечним і може застосовуватися під час вагітності.

УЗД органів черевної порожнини потребує певної підготовки: за 1-2 дні перед дослідженням виключити газоутворюючі продукти (бобові, сирі овочі та фрукти, молочні продукти, газовані напої), уникати прийому їжі в день проведення дослідження, відмовитись від куріння за 1-2 години до дослідження

Найменування послуги:

Медичний заклад, який надає послугу:

УЗД серця

НП «МЛ № 4» ЗМР КНП «МЛ № 8» ЗМР
КНП «МЛЕ та ШМД» ЗМР
КНП «МЛ № 9» ЗМР
КНП «МЛ № 7» ЗМР КНП «МЛ №10» ЗМР
за направленням сімейного лікаря та
лікаря-спеціаліста відповідної лікарні

УЗД нирок та
сечовивідних шляхів

НП «МЛ № 4» ЗМР КНП «МЛ № 8» ЗМР
КНП «МЛЕ та ШМД» ЗМР
КНП «МЛ № 9» ЗМР
КНП «МЛ № 7» ЗМР КНП «МЛ №10» ЗМР
за направленням сімейного лікаря та
лікаря-спеціаліста відповідної лікарні

УЗД органів черевної
порожнини

НП «МЛ № 4» ЗМР КНП «МЛ № 8» ЗМР
КНП «МЛЕ та ШМД» ЗМР
КНП «МЛ № 9» ЗМР
КНП «МЛ № 7» ЗМР КНП «МЛ №10» ЗМР
за направленням сімейного лікаря та
лікаря-спеціаліста відповідної лікарні

<p>УЗД щитоподібної залози</p>	<p>КНП «МЛ № 4» ЗМР КНП «МЛ № 8» ЗМР КНП «МЛЕ та ШМД» ЗМР КНП «МЛ № 9» ЗМР КНП «МЛ № 7» ЗМР КНП «МЛ № 10» ЗМР за направленням сімейного лікаря та лікаря-спеціаліста</p>
<p>УЗД молочних залоз</p>	<p>КНП «МЛ № 8» ЗМР КНП «МЛ № 9» ЗМР КНП «МЛЕ та ШМД» ЗМР КНП «МЛ № 7» ЗМР за направленням сімейного лікаря та лікаря-спеціаліста відповідної лікарні</p>
<p>УЗД органів малого тазу</p>	<p>КНП «МЛ № 4» ЗМР КНП «МЛ № 8» ЗМР КНП «МЛЕ та ШМД» ЗМР КНП «МЛ № 7» ЗМР КНП «МЛ № 9» ЗМР за направленням сімейного лікаря та лікаря-спеціаліста відповідної лікарні</p>
<p>УЗД простати</p>	<p>КНП «МЛ № 4» ЗМР КНП «МЛ № 8» ЗМР КНП «МЛЕ та ШМД» КНП «МЛ № 9» ЗМР КНП «МЛ № 7» ЗМР КНП «МЛ №10» ЗМР за направленням сімейного лікаря та лікаря-спеціаліста відповідної лікарні</p>
<p>УЗД судин (вен, артерій, нижніх кінцівок)</p>	<p>КНП «МЛ № 4» ЗМР КНП «МЛ № 8» ЗМР КНП «МЛЕ та ШМД» ЗМР КНП «МЛ № 7» ЗМР КНП «МЛ № 9» ЗМР за направленням сімейного лікаря та лікаря-спеціаліста відповідної лікарні</p>

УЗД судин голови та шиї

**КНП «МЛ № 4» ЗМР
КНП «МЛ № 8» ЗМР
КНП «МЛЕ та ШМД» ЗМР
КНП «МЛ № 7» ЗМР
КНП «МЛ № 9» ЗМР
за направленням сімейного лікаря та лікаря-спеціаліста відповідної лікарні**

УЗД лімфатичних вузлів та/або м'яких тканин

**КНП «МЛ № 4» ЗМР
КНП «МЛ № 8» ЗМР
КНП «МЛЕ та ШМД» ЗМР
КНП «МЛ № 7» ЗМР
КНП «МЛ № 9» ЗМР
за направленням сімейного лікаря та лікаря-спеціаліста відповідної лікарні**

УЗД легень

**КНП «МЛЕ та ШМД» ЗМР
КНП «МЛ № 7» ЗМР
КНП «МЛ № 9» ЗМР
за направленням сімейного лікаря та лікаря-спеціаліста відповідної лікарні**



“**Ендоскопічні методи дослідження**

Ендоскопічні дослідження — це діагностичні методи, які дозволяють оглядати внутрішні органи за допомогою спеціального приладу — ендоскопа. Завдяки ендоскопії також проводиться хірургічне лікування низьких захворювань з мінімальною травматизацією оточуючих тканин.

Підготовка:

- Перед процедурою необхідно провести підготовку досліджуваного органу: наприклад в день перед проведенням ФГДС не вживати їжи, провести очищення кишківника перед проведенням колоноскопії тощо

Больове відчуття:

- Деякі процедури можуть викликати больові відчуття, тому виконуються під місцевим чи загальним знеболенням.

Протипоказання:

- До протипоказань щодо дослідження відносяться загострення хронічних захворювань, інфекції, серйозні проблеми з серцем чи легенями.

Безкоштовні послуги:

- Багато видів ендоскопії передбачені Програмою медичних гарантій та надаються безоплатно за електронним направленням сімейного або лікуючого лікаря. Умови Програми можуть змінюватися, тому уточнюйте деталі у вашого лікаря.

**Найменування
послуги:**

**Медичний заклад, який
надає послугу:**

<p>Езофагогастроду оденоскопія (ЕГДС) (+/- уреазний тест)</p>	<p>КНП «МЛ № 4» ЗМР КНП «МЛ № 8» ЗМР КНП «МЛЕ та ШМД» ЗМР КНП «МЛ № 9» ЗМР КНП «МЛ № 7» ЗМР за направленням сімейного лікаря та лікаря- спеціаліста відповідної лікарні уреазний тест КНП «МЛ № 8» ЗМР</p>
<p>Колоноскопія</p>	<p>НП «МЛ № 8» ЗМР КНП «МЛЕ та ШМД» ЗМР КНП «МЛ № 9» ЗМР КНП «МЛ № 7» ЗМР за направленням сімейного лікаря та лікаря- спеціаліста відповідної лікарні</p>
<p>Бронхоскопія</p>	<p>КНП «МЛЕ та ШМД» ЗМР КНП «МЛ № 9» ЗМР КНП «МЛ № 7» ЗМР за направленням сімейного лікаря та лікаря- спеціаліста відповідної лікарні</p>
<p>Гістероскопія</p>	<p>КНП «МЛ № 8» ЗМР КНП «МЛЕ та ШМД» ЗМР КНП «МЛ № 9» ЗМР КНП «МЛ № 7» ЗМР за направленням сімейного лікаря та лікаря- спеціаліста відповідної лікарні</p>
<p>Цистоскопія</p>	<p>НП «МЛ № 4» ЗМР КНП «МЛ № 8» ЗМР КНП «МЛЕ та ШМД» ЗМР КНП «МЛ № 9» ЗМР КНП «МЛ № 7» ЗМР за направленням сімейного лікаря та лікаря- спеціаліста відповідної лікарні</p>



Медичні послуги дитячому населенню



Медичні послуги дітям на первинному рівні медичної допомоги надаються лікарями –педіатрами або сімейними лікарями, з якими укладена декларація про вибір лікаря:

- Послуги надаються в Центрах первинної медико-санітарної допомоги
- Перелік послуг передбачений низкою нормативно-правових актів
[Наказ МОЗ України № 504 від 19.03.2018 року]

Спеціалізований рівень медичної допомоги:

- Що включає:
Консультації та лікування вузькими спеціалістами, детальні лабораторні та інструментальні обстеження за показаннями.
- Де надається:
Лікарі-спеціалісти працюють у КНП «Міська дитяча лікарня №5» ЗМР та її філіях.
- Як уточнити інформацію:
Телефонуйте до відповідного Центру первинної медико-санітарної допомоги або КНП «Міська дитяча лікарня №5» ЗМР

Вакцинація для дітей:

Єдиний дієвий метод профілактики, який дозволяє уникнути серйозних наслідків для здоров'я, а іноді й для життя, від багатьох інфекційних захворювань.

Національний календар профілактичних щеплень (стр. 33):

План безоплатних щеплень від найбільш розповсюджених та небезпечних інфекцій.

В аптечній мережі України існують також вакцини від інших, не менш небезпечних, інфекцій (вірус папіломи людини (ВПЛ), менінгококова інфекція, вітряна віспа тощо), - Щеплення проти них можна зробити за власний кошт, оскільки вони не входять до Національного календаря профілактичних щеплень.

“ Перелік послуг КНП «Міська дитяча лікарня №5» ЗМР та філіями лікарні:

Консультації
вузьких
спеціалістів

Ендокринолог, офтальмолог, нефролог, уролог, дерматовенеролог, гінеколог, невролог, кардіоревматолог, педіатр, імунолог, інфекціоніст, алерголог, гастроентеролог, отоларинголог, хірург, ортопед-травматолог, лікар-стоматолог, ортодонт (платна послуга)

Лабораторні
методи
обстеження

Загальний аналіз крові
Загальний аналіз сечі
Цукор крові
Біохімічний аналіз крові (печінкові проби, креатинін, сечовина, С-реактивний білок, загальний білок, глікований гемоглобін, ТТГ).
Коагулограма.
Послуга надається за направленням педіатра (сімейного лікаря) та/або (для певних послуг) лікаря-спеціаліста.

Функціональна
діагностика

ЕКГ, ХОЛТЕР ЕКГ,
спірографія,
електроенцефалографія,
ехоенцефалографія,
реоенцефалографія,
VELOERГОМЕТРІЯ
Послуга надається за направленням педіатра (сімейного лікаря) та/або (для певних послуг) лікаря-спеціаліста

<p>Рентгенологічні методи обстеження</p>	<p>Рентгенографія органів грудної клітки, Рентгенографія шлунково-кишкового тракту, Рентгенографія кісткової системи Послуга надається за направленням педіатра (сімейного лікаря) та/або (для певних послуг) лікаря-спеціаліста</p>
<p>Ультразвукова діагностика</p>	<p>УЗД серця, УЗД нирок та сечовивідних шляхів, УЗД органів черевної порожнини, УЗД щитоподібної залози, УЗД молочних залоз, УЗД органів малого тазу, УЗД лімфатичних вузлів, м'яких тканин, НСГ (нейросонаграфія), УЗД калитки (мошонки) і пахових каналів, УЗД пілоричного відділу, УЗД кивних (грудино-ключично-соскоподібного м'язу). Послуга надається за направленням педіатра (сімейного лікаря) та/або (для певних послуг) лікаря-спеціаліста</p>
<p>Ендоскопічні методи обстеження</p>	<p>Езофагогастродуоденоскопія, Бронхоскопія, Цистоскопія Послуга надається за направленням педіатра (сімейного лікаря) та/або (для певних послуг) лікаря-спеціаліста</p>

🔊 Фізична реабілітація



<p>фізична реабілітація (нестационарна)</p>	<p>Послуга надається безкоштовно за попереднім записом через helsi.me за електронним направленням від сімейного лікаря, педіатра або спеціаліста. Електронне направлення на процедури у відділенні видається після консультації лікаря фізичної та реабілітаційної медицини</p>
<p>клінічний психолог</p>	<p>1.Направлення на консультацію клінічного психолога у відділенні фізичної та реабілітаційної медицини пацієнт отримує за наявності електронного направлення на медичну реабілітацію після консультації лікаря фізичної та реабілітаційної медицини.</p> <p>2.Електронне направлення на медичну реабілітацію пацієнт може отримати від сімейного лікаря/педіатра(обраного за декларацією), лікаря ортопеда-травматолога дитячого, лікаря-невролога дитячого, лікаря ФРМ.</p> <p>3.Платна послуга на відсутності електронного направлення на медичну реабілітацію або консультацію лікаря фізичної та реабілітаційної медицини</p>
<p>логопед</p>	<p>1.Направлення на консультацію до логопеда у відділенні фізичної та реабілітаційної медицини пацієнт отримує за наявності електронного направлення на медичну реабілітацію після консультації лікаря фізичної та реабілітаційної медицини.</p> <p>2.Електронне направлення на медичну реабілітацію пацієнт може отримати від сімейного лікаря/педіатра(обраного за декларацією), лікаря ортопеда-травматолога дитячого, лікаря-невролога дитячого, лікаря ФРМ.</p> <p>3.Платна послуга на відсутності електронного направлення на медичну реабілітацію або консультацію лікаря фізичної та реабілітаційної медицини.</p>



Вакцинація

Більшість щеплень проводиться у дитячому віці з метою підготовки імунної системи дитини до зустрічі з небезпечними вірусними та бактеріальними інфекціями.

Проте, дорослі також потребує захитсу. В одних випадках треба «оновлювати» імунний захист, який з часом втрачається (АДП-М планово кожні 10 років), в інших випадках – якщо щеплення проводиться періодично (Грип), або щеплення не було отримане раніше з будь-яких причин (наприклад, ВПЛ тощо), або людина потрапила до групи ризику (наприклад, менінгококова інфекція – хворі на хронічні захворювання легень, організовані колективи, цукровий діабет, ВІЛ тощо) та інше. Сучасні вакцини безпечні, ефективні та мають мінімум протипоказань.



“ Фізична реабілітація

Лікування більшості захворювань не обмежується застосуванням лише лікарських засобів. Для скорішого одужання, збереження та зміцнення здоров'я та функцій організму широко застосовуються методи та засоби фізичної реабілітації. Нерідко, це єдиний дієвий спосіб відновити втрачені функції організму або напрацювати нові, що необхідні в певних ситуаціях та умовах.

Фізична реабілітація включає різноманітні лікувальніправи, елементи спорту, масаж, мануальну терапію, фізіотерапію, природні та преформовані фізичні фактори, механотерапію, працетерапію, аутогенне тренування, м'язову релаксацію. Проводять фізичну реабілітацію лікарі з фізичної та реабілітаційної медицини (ФРМ), фізичні терапевти, ерготерапевти та інші спеціалісти.

Починати фізичну реабілітацію потрібно якомога раніше, якщо це дозволяє стан хворого, оскільки ранній початок прискорює одужання та попереджає розвиток тяжких ускладнень захворювання. Протипоказання для проведення фізичної реабілітації або окремих її складових визначає лікуючий лікар та лікар з ФРМ.



Амбулаторна фізична реабілітація за направленням сімейного лікаря (для певних послуг) та лікаря-спеціаліста відповідної лікарні

КНП «МЛ № 4» ЗМР
КНП «МЛ № 8» ЗМР
КНП «МЛЕ та ШМД» ЗМР
КНП «МЛ № 9» ЗМР
КНП «МЛ № 7» ЗМР

Стационарна фізична реабілітація за направленням лікаря-спеціаліста

КНП «МЛ № 4» ЗМР
КНП «МЛ № 8» ЗМР
КНП «МЛЕ та ШМД» ЗМР
КНП «МЛ № 9» ЗМР
КНП «МЛ № 7» ЗМР

👂 Зуболікування та зубопротезування

Про догляд, лікування зубів та гарну усмішку подбають працівники Комунального некомерційного підприємства «Стоматологічна поліклініка №1»

Зуболікування	Послуги:
Послуги з зуболікування надаються населенню незалежно від місця проживання на платній основі	<ul style="list-style-type: none">• лікування за допомогою сучасного обладнання – під мікроскопом, що підвищує ефективність лікування та задоволеність клієнта;• відновлення зуба з пломбуванням корневих каналів або без нього;• видалення зуба;• догляд за зубами та ротовою порожниною.
Зубопротезування	Послуги:
Послуга безкоштовна для пільгових категорій населення	<ul style="list-style-type: none">• штампована коронка• металокерамічна коронка• коронка суцільнолита• незнімний металокерамічний протез• повний знімний акриловий протез• частковий знімний акриловий протез• частковий бюгельний протез

Патологоанатомічні послуги

Комунальне некомерційне підприємство
«Патологоанатомічне бюро» Запорізької міської
ради

<p>Консультації</p>	<ul style="list-style-type: none">• Консультація лікаря патологоанатома з додатковим виготовленням гістологічних препаратів• Консультація лікаря патологоанатома вищої категорії з наявними гістологічними препаратами
<p>Дослідження тканин</p>	<ul style="list-style-type: none">• Гістологічне дослідження біопсійного та операційного матеріалу.• Імуногістохімічне дослідження базове.• Додаткове дослідження з використанням одного антитіла.• Патологоанатомічне дослідження аутопсії з гістологічним дослідженням тканин (розтин)
<p>Послуги з померлими</p>	<p>Створення бальзамуючої маски на обличчя. Бальзамування тіла (часткове або повне). Бальзамування тіла методом заливки). Утримання тіла в холодильній камері. Підготовка тіла до кремації або поховання. Інші.</p>

“ Послуги аптеки «Примула»



Комунальне підприємство «Примула» одна з найдавніших аптек м. Запоріжжя. З моменту відкриття у 1937 році і протягом 87 років аптека дотримується традицій фармації та створює ліки перевірені часом.

Унікальністю аптеки є персоніфікований підхід до пацієнта, а саме створення ліків за рецептами лікарів враховуючи перебіг захворювання та особливості організму пацієнта.

Крім того в аптеці є асортимент дієвих косметичних засобів, виготовлених з натуральної продукції для догляду за шкірою та волоссям.

Засоби для лікування захворювань шкіри (грибкові ураження, висипи, псоріаз та інші).

Засоби по догляду за шкірою, нігтями та волоссям.

Засоби для лікування захворювань кістково-м'язової системи: розтягнення, забій, артрити, міозити тощо.

Засоби для лікування захворювань нервової системи: неврити, невралгії, больові синдроми тощо.

Засоби для лікування захворювань горла, носа, вух.

Засоби для лікування захворювань очей.

Засоби для лікування шлунково-кишкового тракту та прямої кишки.

Засоби для лікування сечовидільної системи.

Відпуск ліків та засобів медичного призначення за Урядовою програмою «Доступні ліки» та пільговим категоріям населення відповідно до чинного законодавства.

“ Онкоскринінг

За даними Всесвітньої організації охорони здоров'я у 2022 році частка онкопатології значно збільшилась і продовжуватиме зростати.

Найпоширенішими видами раку у світі у 2022 році стали: рак легень, рак молочних залоз, колоректальний рак (товстого кишечника), рак простати та рак шлунка.

В Україні онкологічні захворювання посідають другу позицію за смертністю після серцево-судинних захворювань. Основна перешкода на шляху до своєчасного та ефективного лікування раку, а відповідно збільшення смертності, – це виявлення цього захворювання на пізніх стадіях.

З метою ранньої діагностики онкологічних захворювань у більшості країн світу, в тому числі і в Україні, впроваджені програми онкоскринінгу (виявлення раку на ранніх стадіях), які є безоплатними для пацієнтів і фінансуються з Державного бюджету



Рак молочної залози

1 місце серед онкології у жінок.

- Скринінг: самообстеження грудей кожного місяця.
- До 40 років УЗД молочних залоз 1 раз на 1-2 роки.
- Після 40 років – мамографія 1 раз на 1-2 роки.



Рак шийки матки

70 % випадків припадає на жінок 35-55 років.

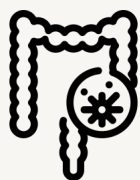
- Основний фактор ризику – вірус папіломи людини.
- Профілактика: вакцинація проти вірусу папіломи людини; Скринінг: щорічні гінекологічні огляди.



Рак легень

1 місце серед онкології у чоловіків.

- Профілактика: відмова від будь-яких видів куріння.
- Скринінг: низькодозова КТ легень 1 раз на 1 рік після 50 років, людям які курять чи курили впродовж останніх 15 р.



Колоректальний рак

Найпоширеніший вид пухлин шлунково-кишкового тракту.

- Пік захворюваності після 40 років.
- Профілактика: здоровий спосіб життя.
- Скринінг: після 40 років колоноскопія 1 раз на 3-5 роки.



Рак передміхурової залози

2-ге місце онкології у чоловіків, топ 5-ть причин смерті серед чоловіків.

- Скринінг: Після 40 років щорічна консультація уролога.

☞ Профілактичний огляд



Профілактичний огляд – це різновид медичної допомоги, під час якого можна своєчасно виявити різні захворювання на ранніх стадіях розвитку, а нерідко, і попередити їх розвиток впливаючи на фактори ризику.

Попередні та періодичні профілактичні огляди мають проходити працівники організацій, підприємств, установ тощо, які пов'язані з обслуговуванням населення або зайняті на важких роботах і на роботах зі шкідливими або небезпечними умовами праці.

Окрема категорія людей, яка має проходити профілактичні огляди – це люди з груп ризику, наприклад по гіпертонічній хворобі, цукровому діабету, туберкульозу, ВІЛ інфекції, онкопатології та ін.

Обсяг профілактичного огляду включає в більшості випадків:

- загальне обстеження лікарями-спеціалістами (терапевт, дерматовенеролог, отоларинголог, стоматолог та інші (за потреби));
- лабораторне обстеження;
- функціональне обстеження.

Для працівників періодичні профілактичні огляди безкоштовні та проводяться за рахунок роботодавця.

Нормативно-правові акти, що регламентують профілактичні медичні огляди:

Закон України Про систему громадського здоров'я (ст.45

Обов'язкові медичні огляди);

Наказ МОЗ України від 23 липня 2002 року № 280;

Наказ МОЗ України від 19 березня 2018 року № 504.



«Рубікон Волі»

Благодійна організація «Рубікон Волі», що працює в місті Запоріжжя, надає допомогу ветеранам, Захисникам та Захисницям України, внутрішньо переміщеним особам та іншим громадянам, які потребують додаткового захисту. Спільнота організації активно бере участь у житті громади та співпрацює з місцевими органами влади для покращення ветеранської політики та соціального захисту.

Особливістю діяльності фонду є принцип "рівний-рівному". Засновники та члени організації — це ветерани війни, люди з інвалідністю внаслідок бойових дій та члени їхніх родин. Цей досвід дозволяє краще розуміти потреби тих, кому ми надаємо допомогу, забезпечувати підтримку, що ґрунтується на особистому пережитому досвіді.







Кому надаються послуги:

- Ветерани
- Члени родин ветеранів
- Особи з інвалідністю внаслідок війни
- Члени родин загиблих Захисників та Захисниць
- Члени родин зниклих безвісти Захисників та Захисниць
- Члени родин полонених
- Інші особи, постраждалі внаслідок війни

Основні напрямки діяльності:

- Консультативна допомога
- Соціально-психологічна підтримка
- Групи підтримки для партнерок і партнерів Захисників та Захисниць
- Групи підтримки для родин загиблих Захисників та Захисниць
- Освітнє сприяння
- Правовий захист
- Розвиток ветеранської політики у громадах Запорізької області

Офіційне визнання:

-  Квітень 2024 року: організація підписала меморандум про співпрацю із Запорізькою міською радою.
-  Травень 2024 року: БО БФ «Рубікон Волі» передала примірники Соціального путівника, який містить вичерпну інформацію про всі види підтримки, які доступні ветеранам у нашому місті.
-  Липень 2024 року: організація стала ініціатором створення Ради Безбар'єрності у місті Запоріжжя.
-  Серпень 2024 року: благодійна організація «БФ «Рубікон Волі» включена до Реєстру надавачів та отримувачів соціальних послуг.
-  Вересень 2024 року: оновлено соціальний путівник Захисників і Захисниць України, який став надійним помічником ветеранів у Запоріжжі.
-  Листопад 2024 року: організація відкрила дружній простір для ветеранів і ветеранок «Рубікон Hub».



Рубікон Hub

Нещодавно у місті Запоріжжя Благодійна організація «Рубікон Волі» відкрила унікальний простір для ветеранів та ветеранок, який став важливою частиною підтримки цієї категорії громадян.

Простір створено для надання консультативної, соціально-психологічної та правової підтримки Захисникам, Захисницям та членам їхніх родин, а також для розробки рекомендацій щодо вдосконалення ветеранської політики у громаді.

Простір об'єднує кілька функціональних зон, зокрема:



Зона консультацій, де надається професійна юридична, психологічна та соціальна допомога для ветеранів та їхніх близьких.



Бібліотека для саморозвитку, навчання та відпочинку, де доступні книги на різні теми, включаючи історію, психологію, право та літературу для особистого зростання.



Музей, що розповідає історії ветеранів та героїв війни, наголошуючи на значенні їхнього внеску у захист країни.



Зона для розваг, де ветерани та їхні родини можуть відпочити, пограти в настільні ігри, спілкуватися та розвивати командний дух.



Простір також надає платформу для різноманітних лекцій, тренінгів, майстер-класів та груп підтримки, створюючи атмосферу взаємодопомоги, обміну досвідом і підтримки, що є важливим для соціальної адаптації та реабілітації.



(063)-051-76-33



rubikonvoli@gmail.com



вул. Володимира Грищенка 26а

instagram:



Facebook:



☞ Корисна інформація



Офіційна сторінка Департаменту з питань охорони здоров'я та медичного забезпечення Запорізької міської ради. Медичні новини та корисна інформація у сфері медичного обслуговування населення у м. Запоріжжя.



Офіційна сторінка Запорізької міської ради. Про головні події та життя міста Запоріжжя



Офіційна сторінка благодійної організації «Рубікон Волі». Про надання допомоги ветеранам, Захисникам та Захисницям України, внутрішньо переміщеним особам та іншим громадянам, які потребують додаткового захисту



Офіційний сайт Національної служби здоров'я України. Корисна інформація для медичних працівників та громадян. Електронна карта місць надання послуг за ПМГ. Програми медичних гарантій.



Корисна інформація на різноманітні теми стосовно способу життя, вакцинації, інфекційних та неінфекційних захворювань. Статистика. Нормативно-правові акти.



Офіційний сайт Міністерства охорони здоров'я України. Нормативно-правові акти. Новини медичної галузі.



У розділі «медичні пільги» та «реабілітація» - інформація про пільги для захисників/захисниць України.



Постанова КМУ від 27.02.2019 № 135 Деякі питання реімбурсації лікарських засобів.



Закон України Про внесення змін до Основ законодавства України про охорону здоров'я щодо удосконалення надання медичної допомоги.



Закон України Про державні фінансові гарантії медичного обслуговування населення.



Постанова КМУ від 17.08.1998 № 1303 Про впорядкування безоплатного та пільгового відпуску лікарських засобів за рецептами лікарів у разі амбулаторного лікування окремих груп населення та за певними категоріями захворювань.



Закон України Основи законодавства України про охорону здоров'я.



**Постанова КМУ від 29.03.2006 № 400
НАЦІОНАЛЬНИЙ ПЕРЕЛІК основних лікарських засобів і виробів медичного призначення.**



**Наказ МОЗ від 19.03.2018 № 504
Про затвердження Порядку надання первинної медичної допомоги.**



Наказ МОЗ України від від 28.02.2020 №586 Про затвердження Порядку направлення пацієнтів до закладів охорони здоров'я та фізичних осіб – підприємців



**Наказ МОЗ від 27.10.2024 № 778
Про затвердження переліку рідкісних (орфанних) захворювань.
Пільгові категорії.**



Наказ МОЗ від 04.06.2020 № 1308 Про удосконалення організації надання паліативної допомоги в Україні