

Миколаївська селищна рада, Березівського району, Одеської області

Безбар'єрний маршрут

1. Частка маломобільних груп населення у населеному пунктів

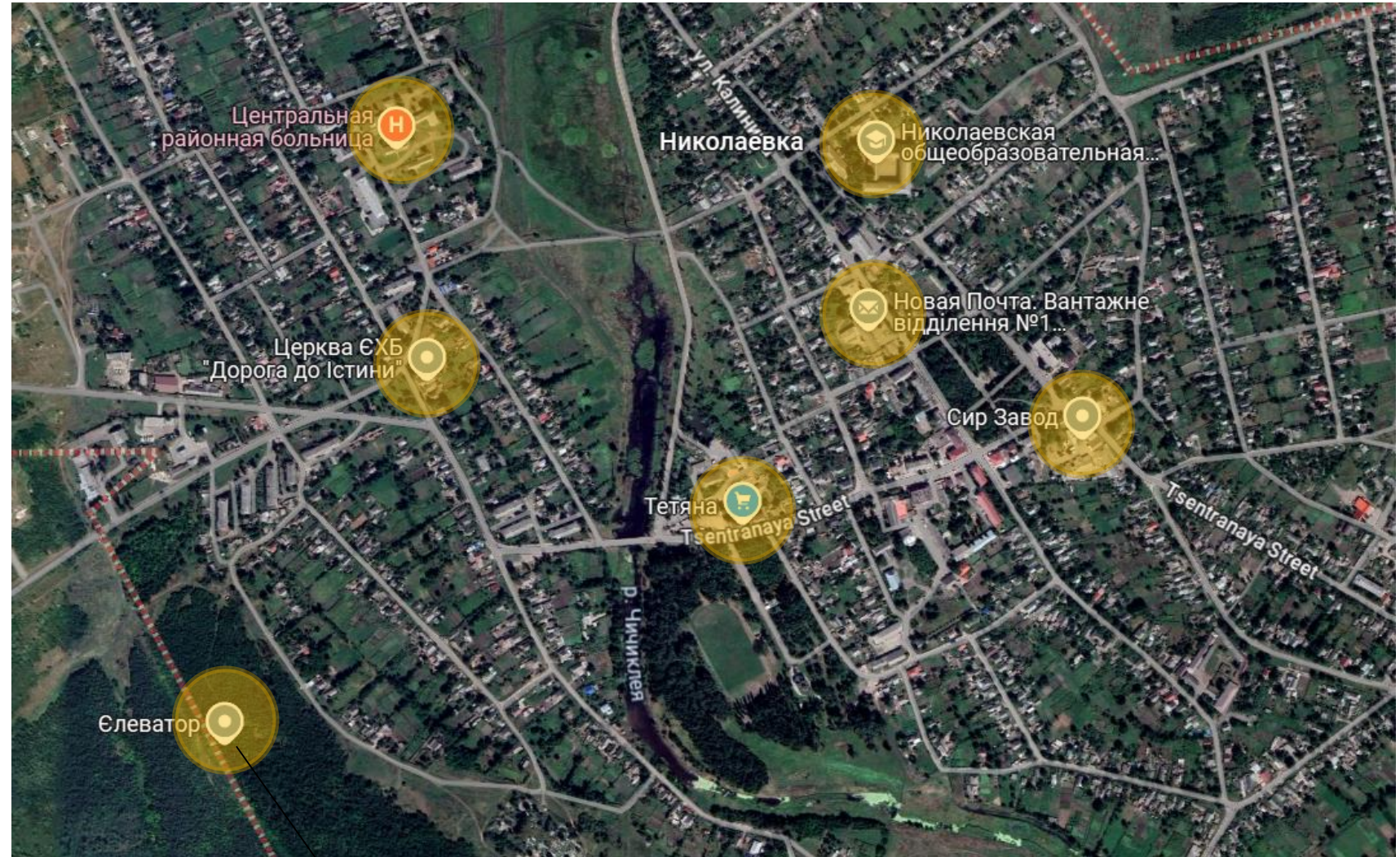
Люди з інвалідністю – 1538 осіб

Люди з тимчасовими порушеннями здоров'я – понад 6598 осіб

Люди старшого віку – 3600 осіб

Люди з дитячими візками – 4 особи

Діти до 7-ми років – 633 особи



Точки тяжіння адміністративного центру – селище Миколаївка

Аналіз щодо стану та створення безбар'єрного середовища у селі Миколаївка



Рис.1. Супермаркет



Рис.1. Аптека

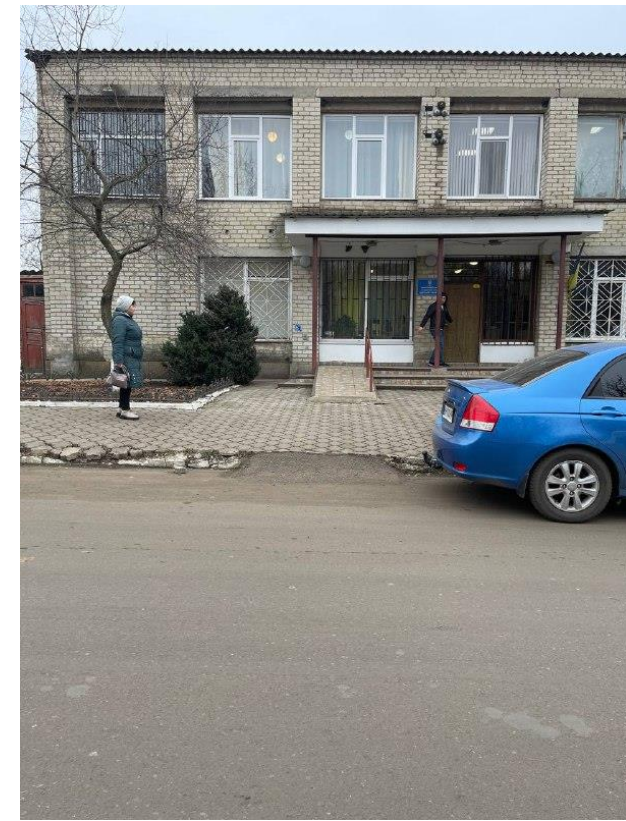


Рис.1. Миколаївський районний суд

- ✓ У рамках реалізації ініціативи щодо забезпечення доступності громадських просторів, виконано низку робіт, спрямованих на усунення бар'єрів для маломобільних груп населення. Зокрема, облаштовано пандуси біля соціально важливих об'єктів: супермаркету, аптеки та районного суду.
- ✓ Облаштування пандусів з поручнями є важливим кроком на шляху до створення інклюзивного суспільства, де кожен громадянин може почувати себе рівноправним учасником міського життя.

Аналіз щодо стану та створення безбар'єрного середовища у селі Миколаївка



Рис.1 Миколаївська селищна рада

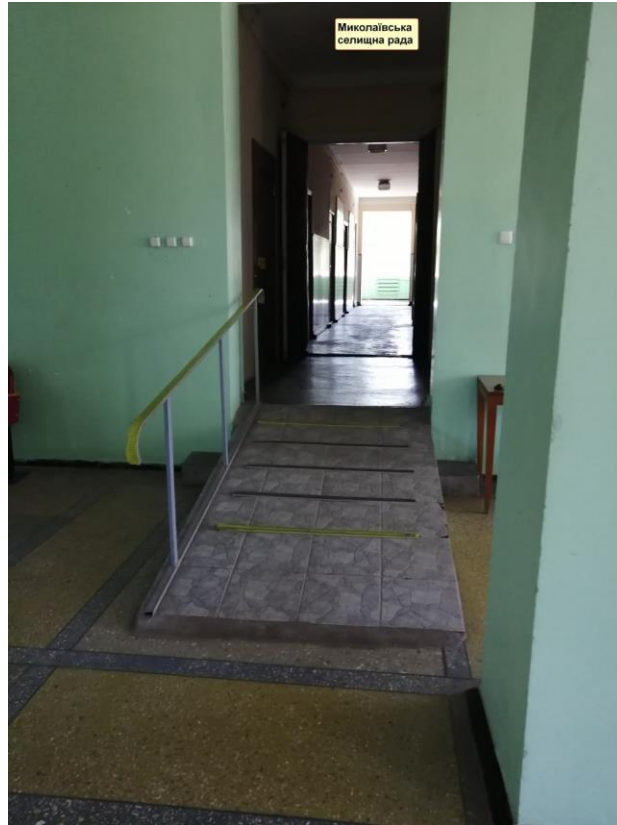


Рис.1 Миколаївська селищна рада

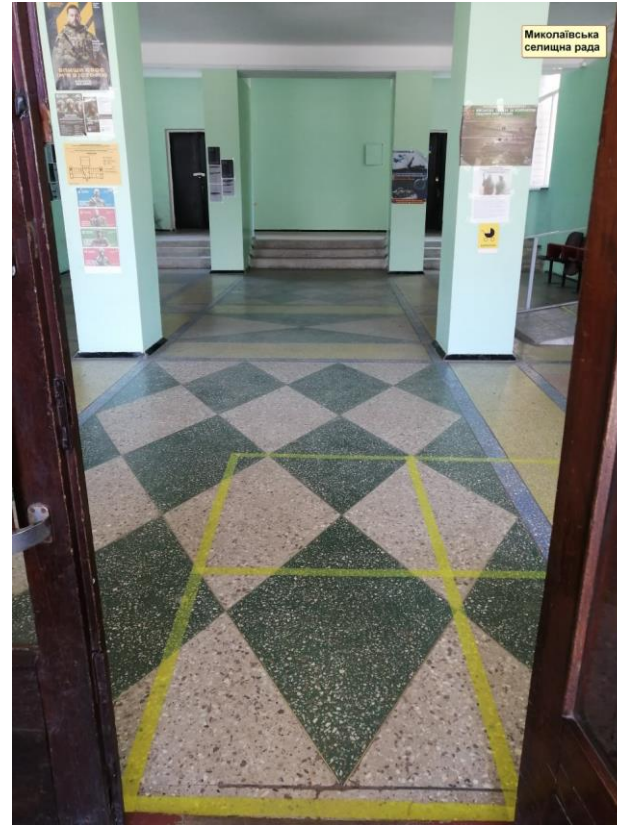


Рис.1 Миколаївська селищна рада

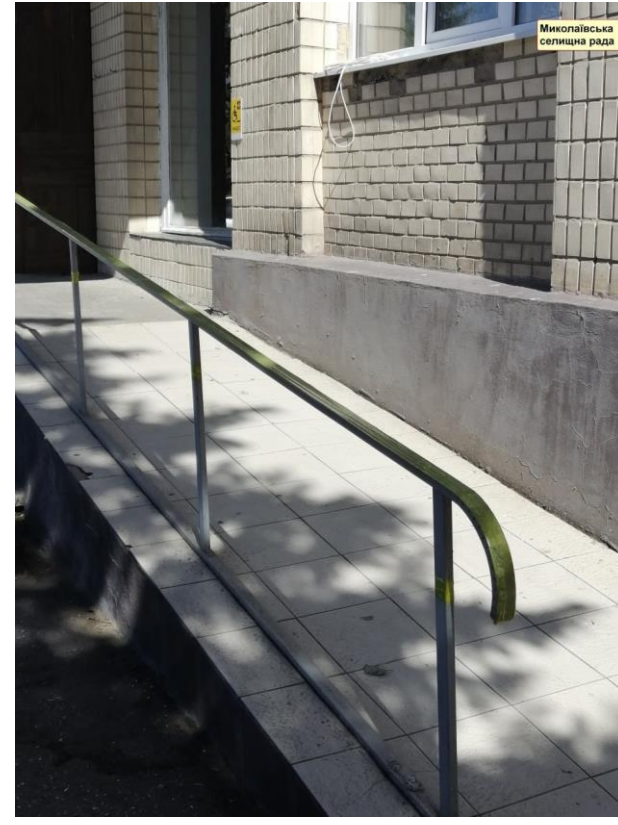


Рис.1 Миколаївська селищна рада

- ✓ Також були проведені заходи безбар'єрності у Миколаївській селищній раді. Зокрема, встановлено пандуси з поручнями, розмітка жовтого кольору, кнопка виклику персоналу.

3. Оцінка ступеня безбар'єрності об'єктів у населеному пункті

1. Нерівності покриття > 2 см – 50 %



*Вул. Центральна, знаходиться
Миколаївський районний суд -
Миколаївський Сирзавод*

*Вул. Центральна
Проїзна частина до
супермаркету*

Опис проблеми: нерівність покриття може створювати фізичні бар'єри для людей з обмеженою мобільністю.

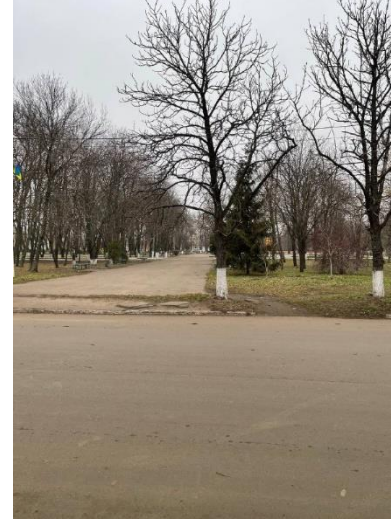
Наслідки:

Фізичний дискомфорт і небезпека падінь.

Відсутність доступу до інфраструктури для осіб з обмеженими можливостями.

Соціальна ізоляція через неможливість користування певними просторами.

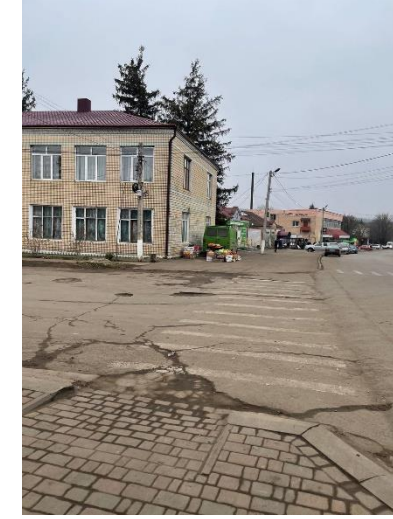
2. Бордюри без пандусу – 50 %



*Вул. Центральна
Парк*



*Вул. Центральна
Миколаївський районний суд поряд з аптекою*



Опис проблеми: відсутність пандусів або неправильно спроектовані з'їзди з бордюрів обмежують доступність інфраструктури.

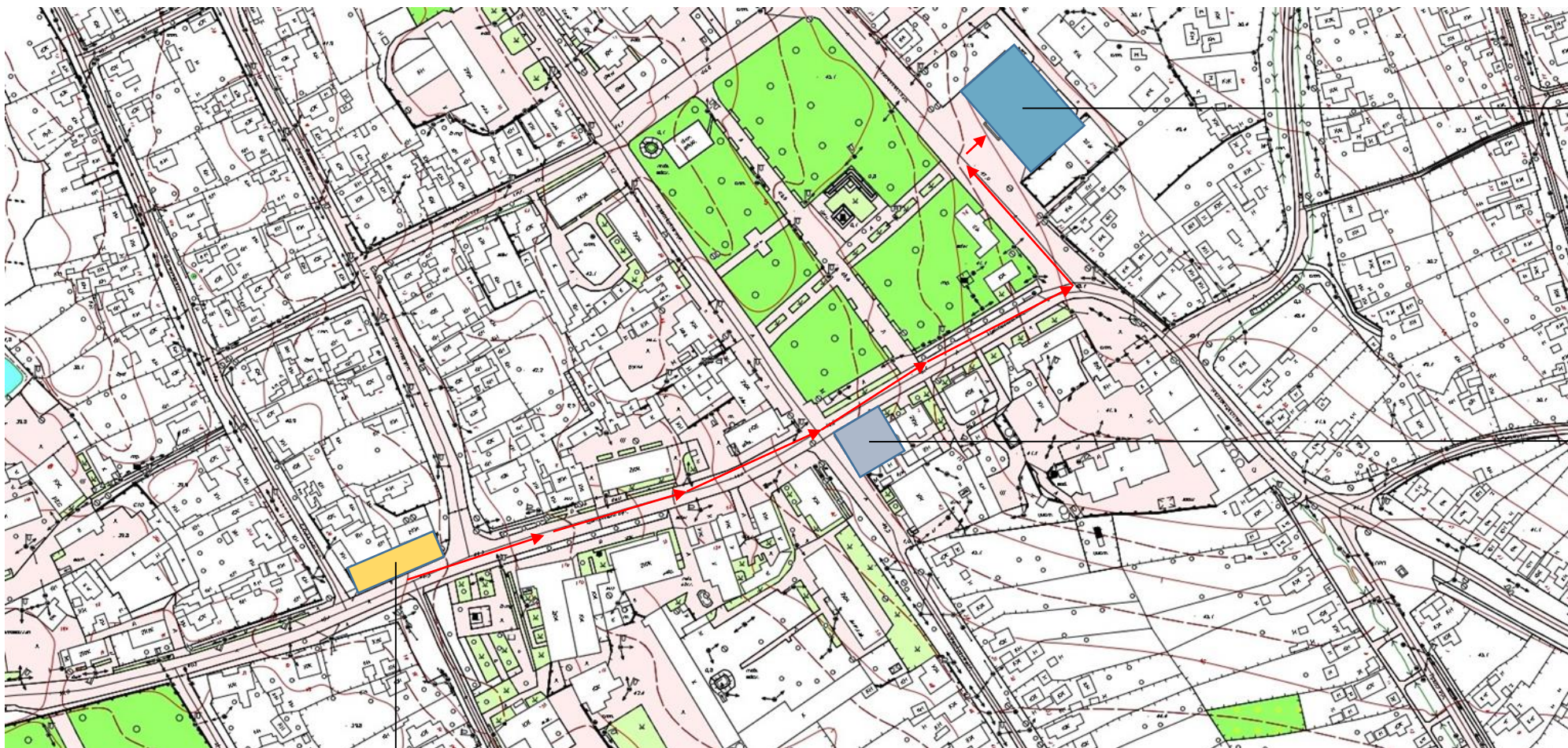
Наслідки:

Фізична ізоляція: Люди не можуть вільно пересуватися вулицею.

Травмонебезпечність: Люди з порушеннями мобільності змушені шукати обхідні шляхи, які часто є небезпечними.

Соціальна ізоляція: Відсутність доступу до важливих об'єктів, таких як магазини, аптеки, громадський транспорт.

Схема безбар'єрного маршруту



Вихід з дому

Адміністративна будівля:

- Миколаївська селищна рада;
- ЦНАП
- Управління соціального захисту
- Пенсійний фонд

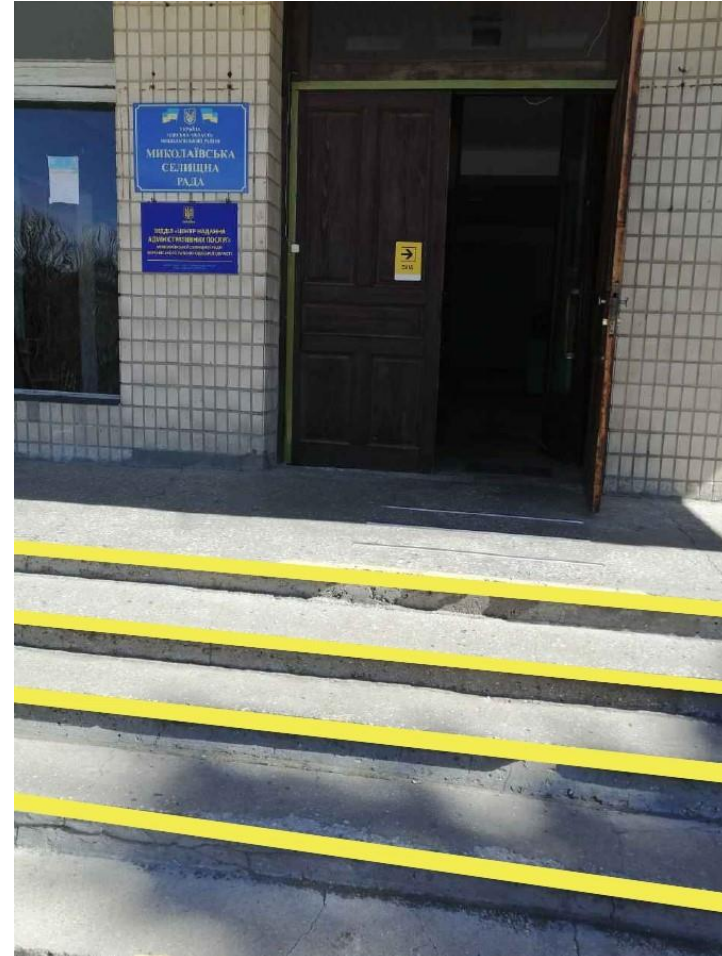
Шлях до супермаркету

Деталізація схеми безбар'єрного маршруту. Об'єкт

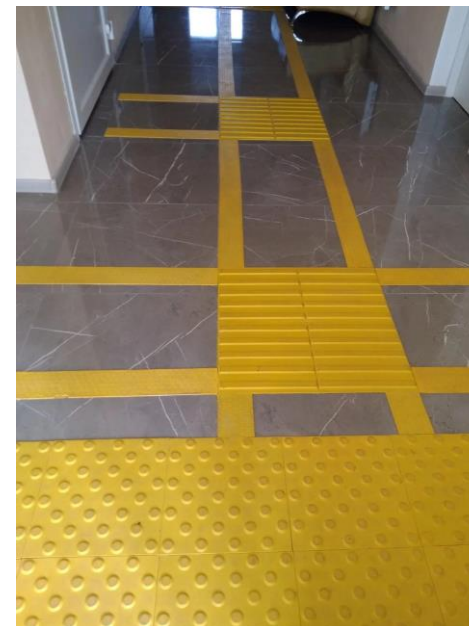
ДО



після



Деталізація схеми безбар'єрного маршруту.



Планується також встановлення таблички з шрифтом Брайля для кабінету, таблички на парковці, кнопки виклику персоналу та еластичної тактильної плитки

9. Заходи з облаштування безбар'єрного маршруту

Заходи	Терміни	Потреба фінансування
1.Плитка тактильна еластична (направляюча)- смуга контрастна для маркування сходів	2030	6500
2.Табличка кабінетна Брайля	2030	1200,0
3.Кнопка виклику персоналу	2030	1620
4.Табличка «Парковка для інвалідів»	2030	771,0
Всього	2030	10091,0