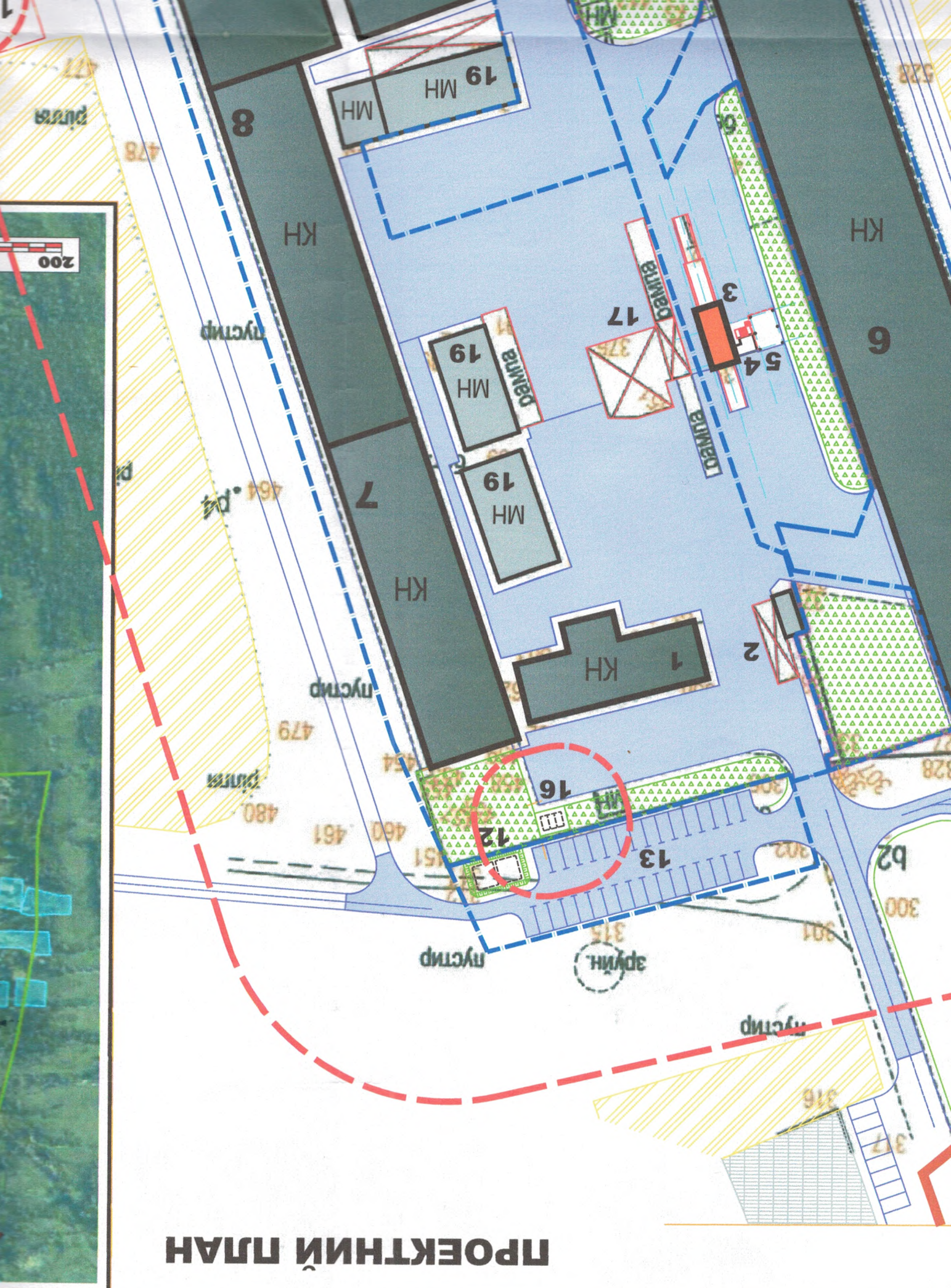
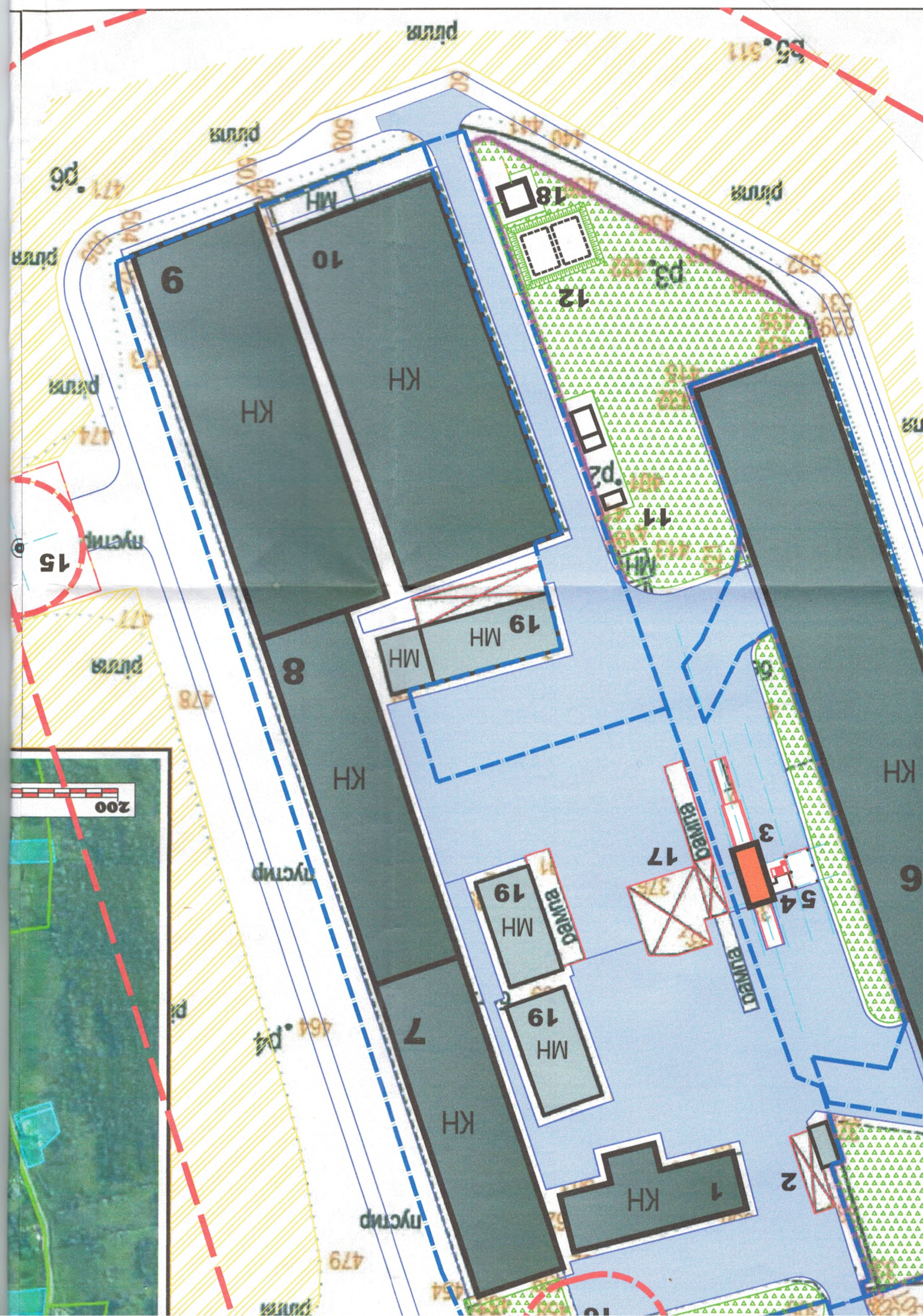


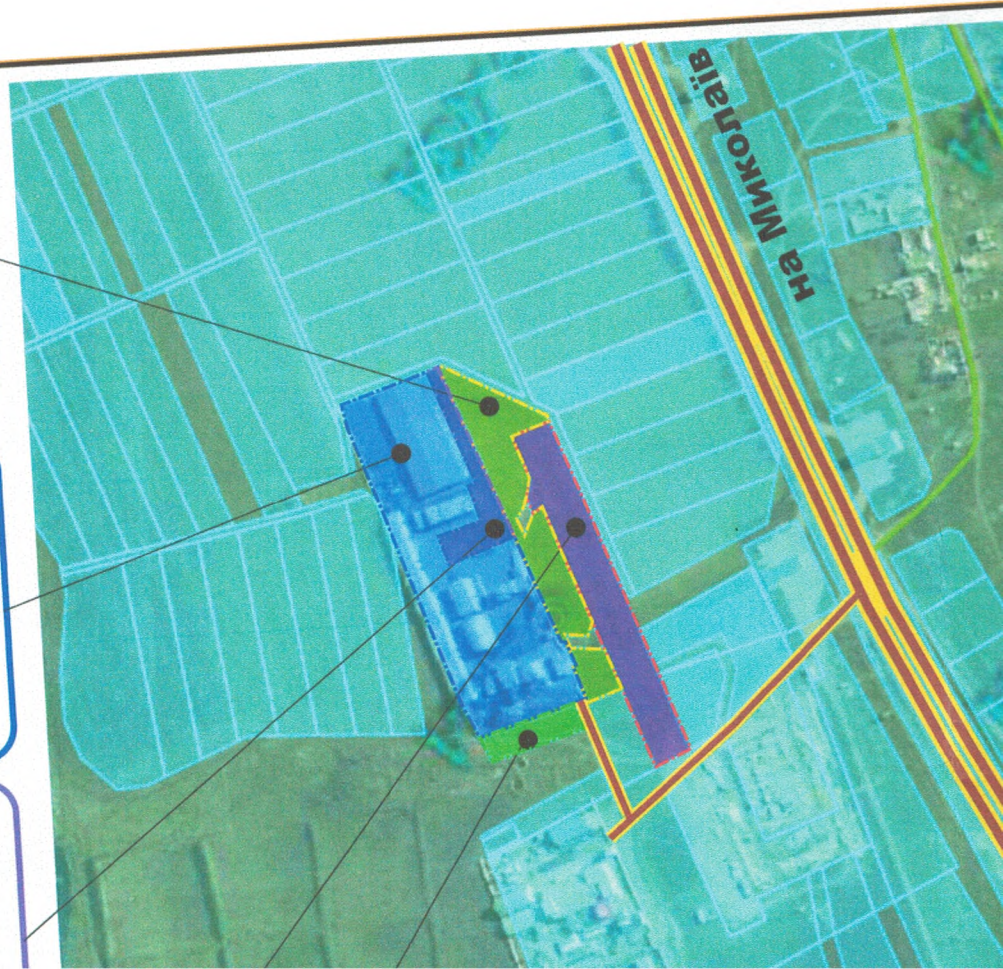


ПРОЕКТНИЙ ПЛАН





| | | | | |
|---|-------|----------------|---|---|
|  кваліфікаційний сертифікат АА №002913 | | ПРОЕКТНИЙ ПЛАН | |  |
| аркушів | аркуш | ДПТ | ДПТ земельних ділянок орієнтовною площею 5,0га(кадастрові номери 4824884800:02:000:0182, 4824884800:02:000:0183, 4824884800:02:000:0184, 4824884800:02:000:0185, 4824884800:02:000:0186, 4824884800:02:000:0187, 4824884800:02:000:0188, 4824884800:02:000:0189, 4824884800:02:000:0190, 4824884800:02:000:0191, 4824884800:02:000:0192, 4824884800:02:000:0193, 4824884800:02:000:0194, 4824884800:02:000:0195, 4824884800:02:000:0196, 4824884800:02:000:0197, 4824884800:02:000:0198, 4824884800:02:000:0199, 4824884800:02:000:0200) з метою визначення параметрів забудови для розміщення станції розв'язання автотранспорту та устрою обробки зерна за адресою: Миколаївська область, Миколаївський район, с.Сейнове, вул. Гетманцева,1 | |
| 21 035-ДПТ | | | | ЗМІН. КІЛЬК. ВРІДУШ. ПІДПИС. ДАТА |
| замовник: КОНСТАНТИНІВСЬКА СІЛЬСЬКА РАДА інвестор: ТОВ "ФАНЧІ" | | | | |



Інформація про ділянку
 кадастровий номер: 4824884800:02:001:0781
 Тип власності: Приватна власність
 Ціліве призначення: А.01.03 Для ведення особистого селянського господарства
 Площа: 0,7173 га

Інформація про ділянку
 кадастровий номер: 4824884800:02:000:0183
 Тип власності: не визначено
 Ціліве призначення: 01.03 Для ведення особистого селянського господарства для ведення особистого селянського господарства
 Площа: 2 га

Інформація про ділянку
 Тип власності: не визначено
 Ціліве призначення: 01.03 Для ведення особистого селянського господарства для ведення особистого селянського господарства
 Площа: 0,243 га