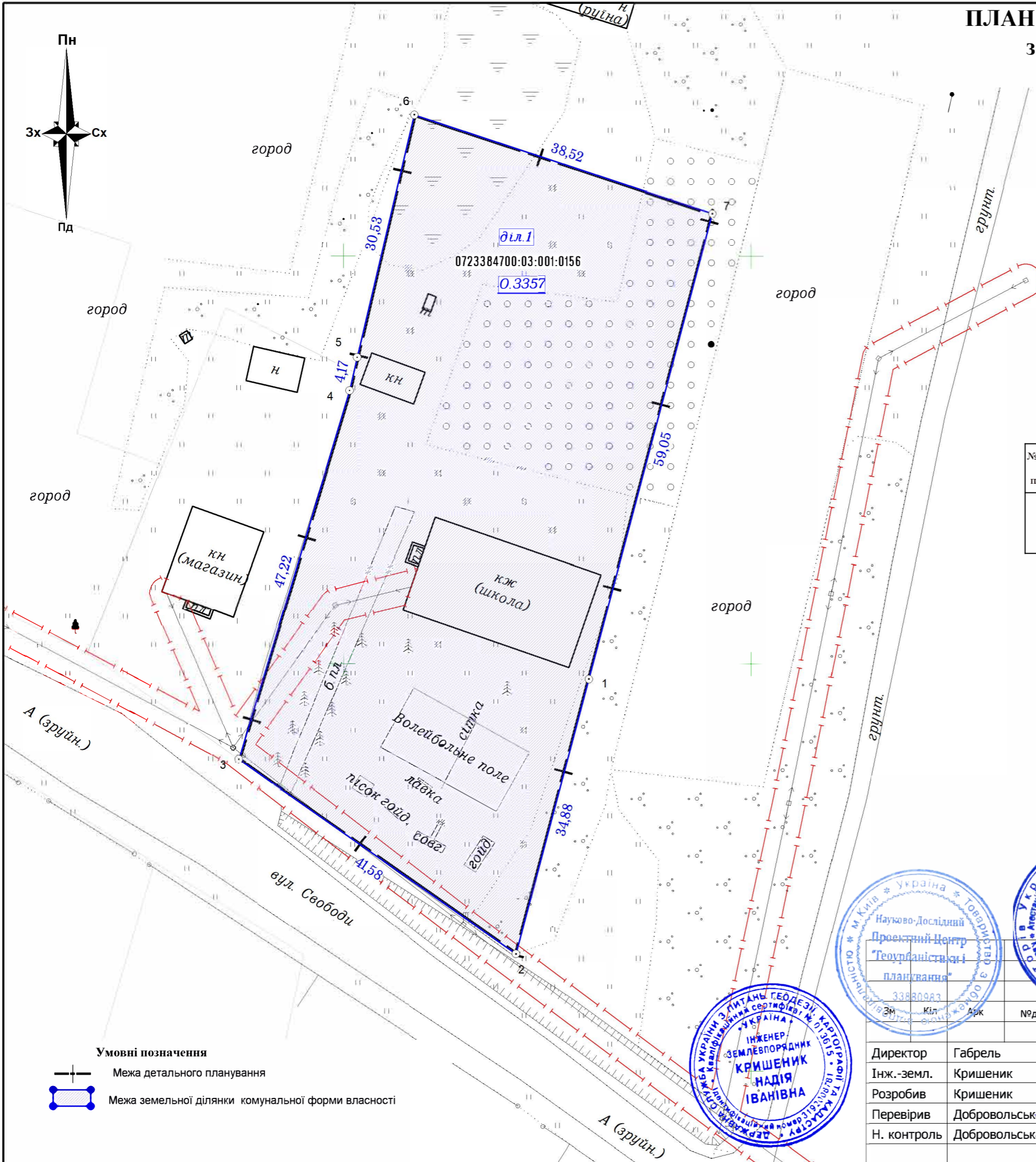
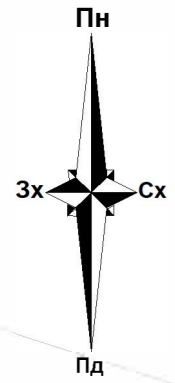


ПЛАН сучасного використання земель за формою власності із зазначенням категорій та виду цільового призначення, з урахуванням наявних обмежень та обтяжень



Класифікація земельної ділянки
кадастровий номер 0723384700:03:001:0156

Категорія земель	200 Землі житлової та громадської забудови
Вид використання	Для будівництва та обслуговування будівель закладів освіти
Код КВЦПЗ	03.02
Площа	0.3357

Перелік земельних ділянок в межах проектування за формами власності

№ діл. на плані	Кадастровий номер	Форма власності	Суб'єкт права власності на земельну ділянку	Суб'єкт речового права на земельну ділянку	Вид речового права	Площа, га
1	0723384700:03:001:0156	Комунальна	ВИШНІВСЬКА СІЛЬСЬКА РАДА (колиш. РАДЕХІВСЬКА СІЛЬСЬКА РАДА)			0,3357

Перелік обмежень у використанні земельної ділянки №1 (за даними внесеними в ДЗК)

№ п/п	Код обмеження	Назва обмеження	Основні законодавчі акти	Площа обмеження, га
		Обмеження відсутні		

*В межах території опрацювання земельні ділянки, право власності на які посвідчено до 2004 року та відомості про які не внесено до Державного земельного кадастру - ВІДСУТНІ

**В межах території опрацювання земельні ділянки, сформовані за результатами розроблення детального плану, відомості про які підлягають внесенню до Державного земельного кадастру - ВІДСУТНІ

Умовні позначення
 Межа детального планування
 Межа земельної ділянки комунальної форми власності

61-Д-24

Детальний план території громадської забудови для будівництва та обслуговування будівель закладів охорони здоров'я та соціальної допомоги (КВЦПЗ 03.03) за адресою: вул. Свободи, с. Чмикос, Вишнівської сільської ради Ковельського району Волинської області

	Директор	Інж.-земл.	Розробив	Перевірив	Н. контроль
	Габрель	Кришеник	Кришеник	Добровольська	Добровольська

План сучасного використання земель за формою власності із зазначенням категорій та виду цільового призначення, з урахуванням наявних обмежень та обтяжень

Стадія	Аркуш	Аркушів
	1	2

Масштаб 1:500

НАУКОВО-ДОСЛІДНИЙ ПРОЕКТНИЙ ЦЕНТР ГЕОУРБАНІСТИКИ ТА ПЛАНУВАННЯ

ПЛАН обмежень у використанні земель, відомості про які підлягають внесенню до Державного земельного кадастру на підставі розробленої містобудівної документації

Координати поворотних точок меж обмежень №1 земельної ділянки №1

№	Відстань	X	Y
1	2,63	5 658 161,6955	1 342 759,1125
2	2,13	5 658 159,2078	1 342 758,2479
3	7,61	5 658 157,1995	1 342 757,5499
4	18,83	5 658 155,4008	1 342 750,1559
5	33,70	5 658 140,1176	1 342 739,1623
6	6,94	5 658 119,6067	1 342 765,9007
7	1,09	5 658 115,4505	1 342 771,4586
8	41,58	5 658 114,4000	1 342 771,1800
9	10,57	5 658 138,2700	1 342 737,1400
10	12,39	5 658 148,3929	1 342 740,1919
11	0,25	5 658 158,4481	1 342 747,4254
12	0,25	5 658 158,6314	1 342 747,5975
13	0,25	5 658 158,7917	1 342 747,7913
14	0,25	5 658 158,9264	1 342 748,0035
15	0,25	5 658 159,0334	1 342 748,2310
16	10,86	5 658 159,1111	1 342 748,4701
17	0,09	5 658 161,6788	1 342 759,0249

Перелік обмежень у використанні земельної ділянки, відомості про які підлягають внесенню до Державного земельного кадастру на підставі розробленої містобудівної документації

№ п/п	Код обмеження	Назва обмеження	Основні законодавчі акти	Площа обмеження, га
1	01.05	Охоронна зона навколо (вздовж) об'єкта енергетичної системи	Закон України "Про електроенергетику", Постанова КМУ від 27.12.22 N 1455 "Про затвердження Правил охорони електричних мереж"	0,0184

*В межах території опрацювання земельної ділянки, право власності на які посвідчено до 2004 року та відомості про які не внесено до Державного земельного кадастру - ВІДСУТНІ

**В межах території опрацювання земельної ділянки, сформовані за результатами розроблення детального плану, відомості про які підлягають внесенню до Державного земельного кадастру - ВІДСУТНІ

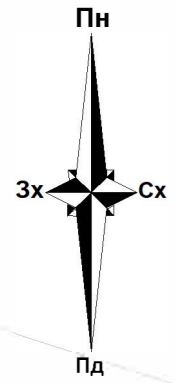
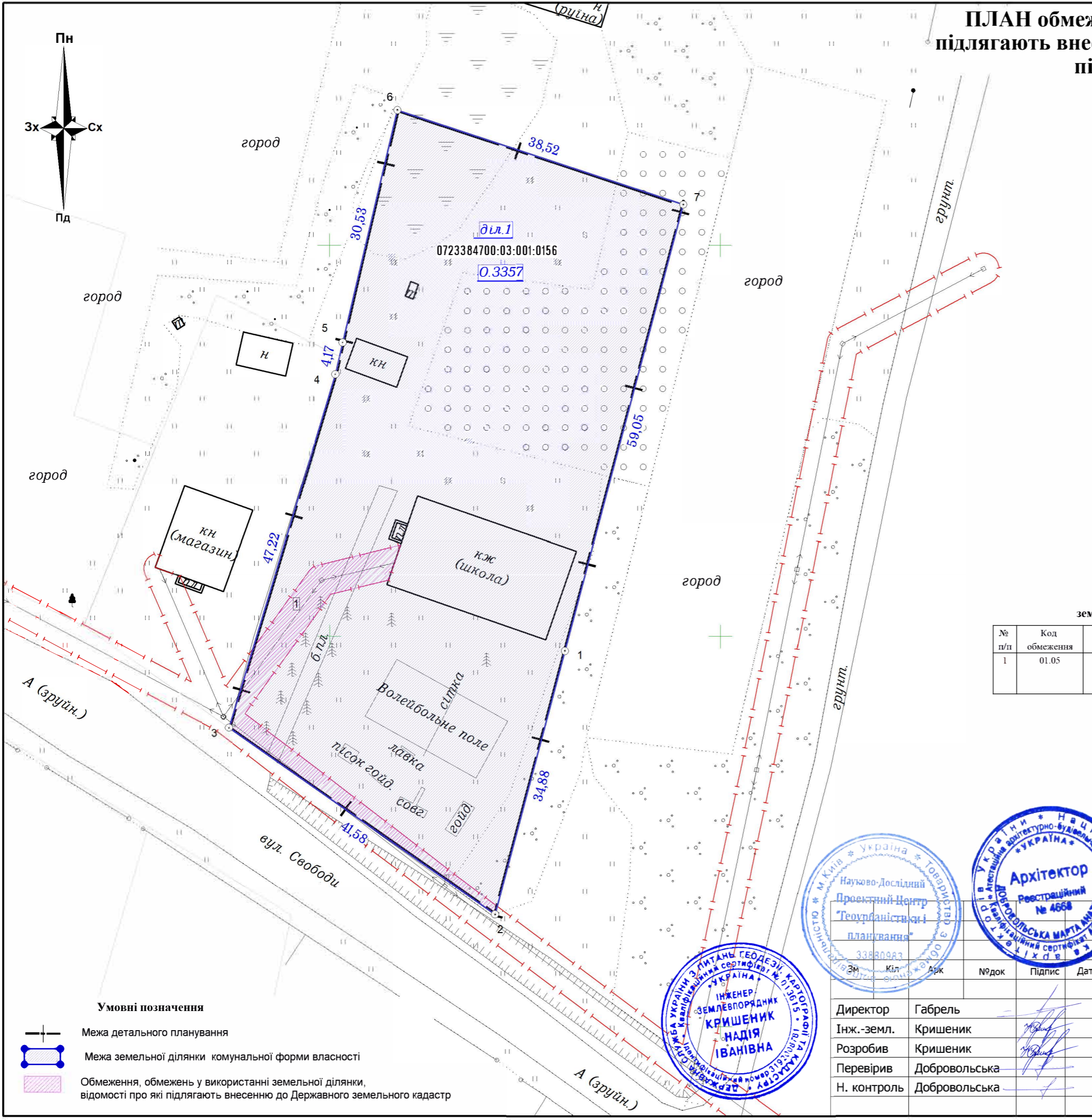
61-Д-24

Детальний план території громадської забудови для будівництва та обслуговування будівель закладів охорони здоров'я та соціальної допомоги (КВЦПЗ 03.03) за адресою: вул. Свободи, с. Чмикос, Вишнівської сільської ради Ковельського району Волинської області

План обмежень у використанні земель, відомості про які підлягають внесенню до Державного земельного кадастру на підставі розробленої містобудівної документації	Стадія	Аркуш	Аркушів
		2	2

Масштаб 1:500

НАУКОВО-ДОСЛІДНИЙ
ПРОЕКТНИЙ ЦЕНТР
ГЕОУРБАНІСТИКИ ТА
ПЛАНУВАННЯ



- Умовні позначення**
- +— Межа детального планування
 - +— Межа земельної ділянки комунальної форми власності
 - +— Обмеження, обмежень у використанні земельної ділянки, відомості про які підлягають внесенню до Державного земельного кадастру



Директор	Габрель	№ док	Підпис	Дата
Інж.-земл.	Кришеник			
Розробив	Кришеник			
Перевірив	Добровольська			
Н. контроль	Добровольська			