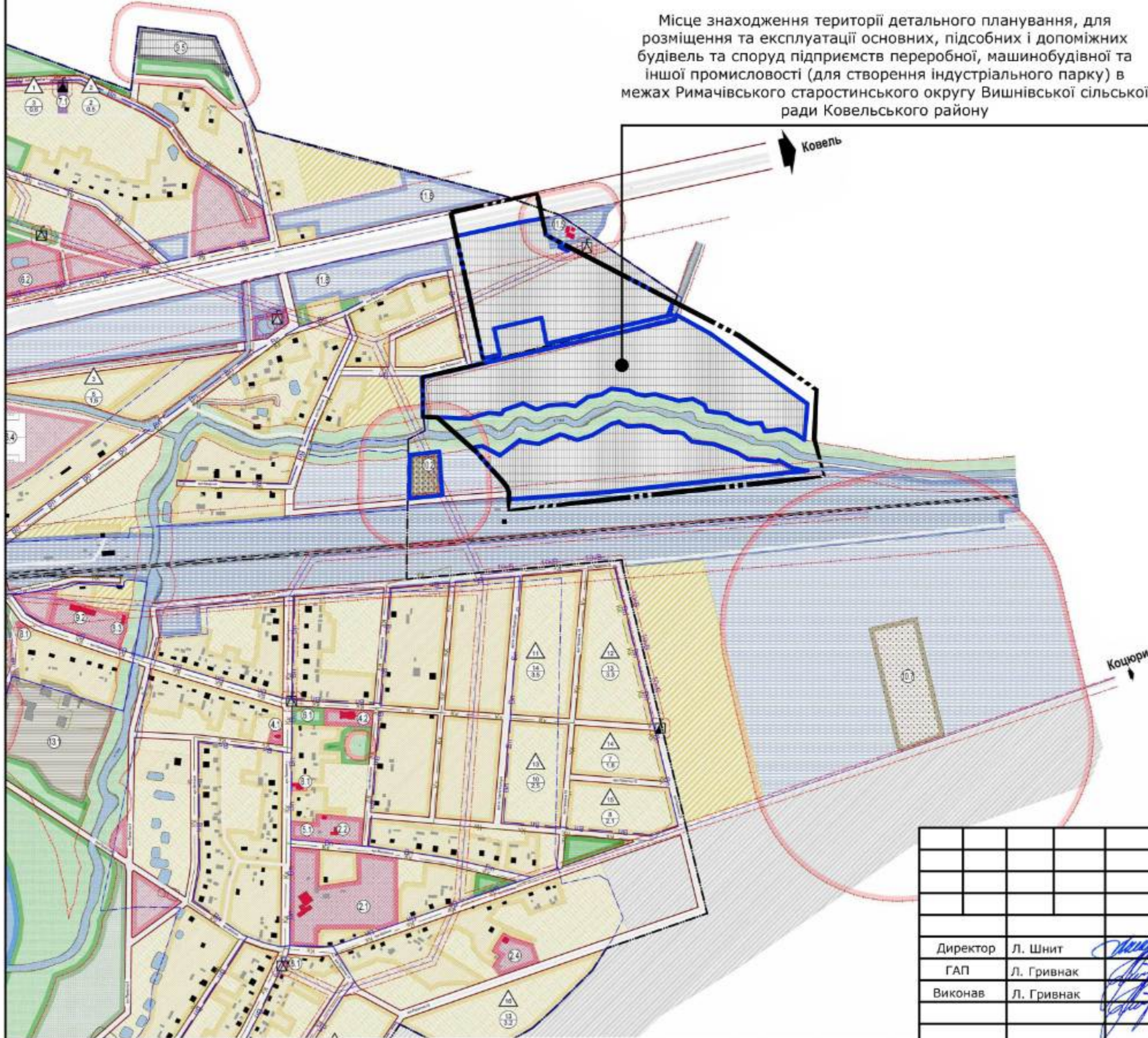


СХЕМА РОЗТАШУВАННЯ ТЕРИТОРІЇ ДЕТАЛЬНОГО ПЛАНУ ТЕРИТОРІЇ В СИСТЕМІ ПЛАНУВАЛЬНОЇ СТРУКТУРИ НАСЕЛЕНОГО ПУНКТУ

ФРАГМЕНТ ГЕНЕРАЛЬНОГО ПЛАНУ С. РИМАЧІ

Місце знаходження території детального планування, для розміщення та експлуатації основних, підсобних і допоміжних будівель та споруд підприємств переробної, машинобудівної та іншої промисловості (для створення індустріального парку) в межах Римачівського старостинського округу Вишнівської сільської ради Ковельського району



Умовні позначення:
 - - - - - межі території детального планування
 - - - - - межі ділянок проєктування

УМОВНІ ПОЗНАЧЕННЯ

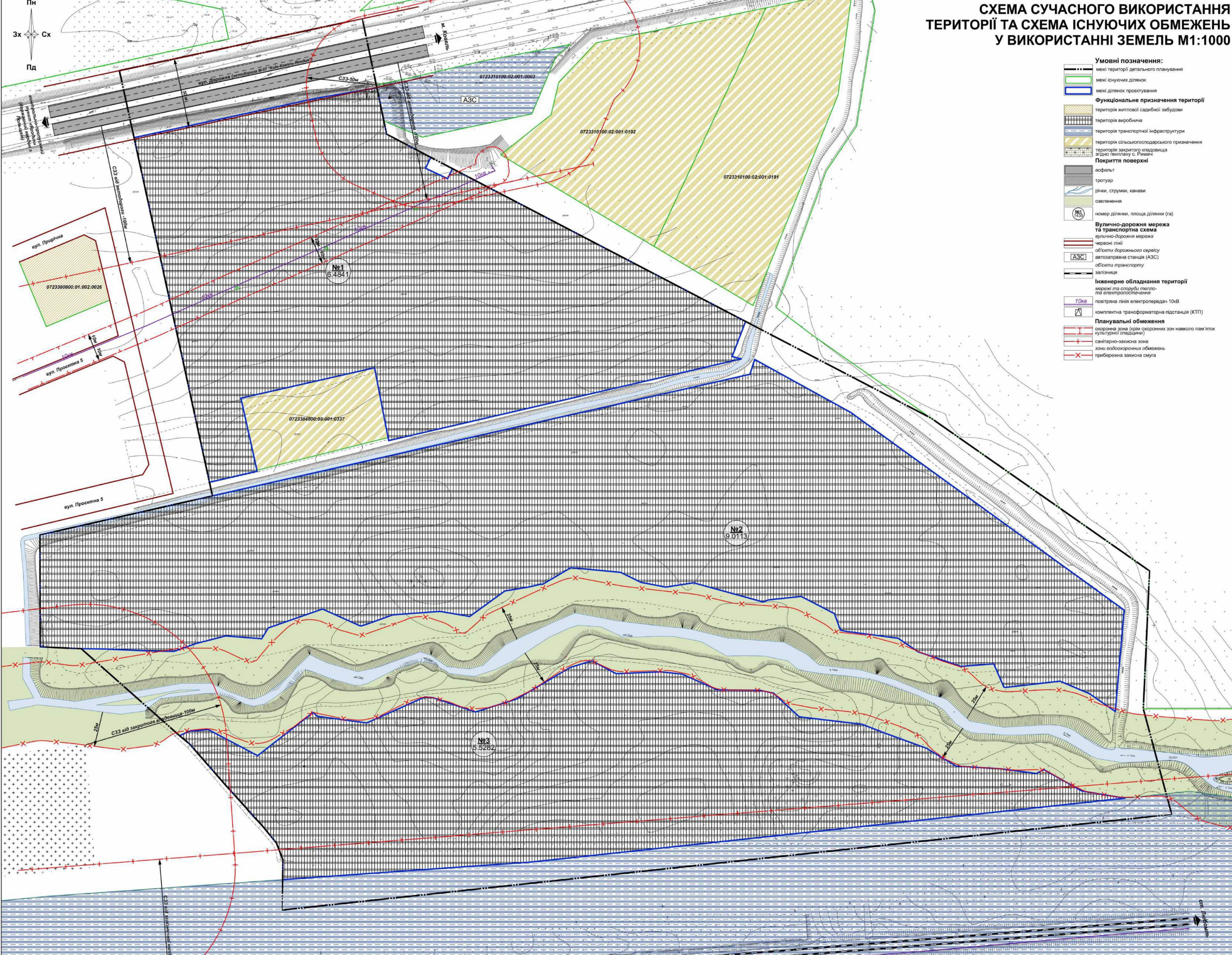
коштовні	проектні	УМОВНІ ПОЗНАЧЕННЯ:
		Будівля промислова
		Житловий будинок
		Будівля та споруда виробничі
		Дорога, вулиця з твердим покриттям
		Вулиця громадського транспорту
		Червоний лінійний вулиця
		Закордонна межа
		Межа території населеного пункту
		Межа прибережної захисної смуги та смуги відведення
		Межа охоронної зони
		Межа санітарно-захисної зони
		Окрема господарська споруда
		Трансформаторна підстанція
		Полігон ліній електропередач 10кВ
		Новий квартал
		Кількість ділянок
		Площа озеленення
		Зона сільськогосподарського призначення
		Зона сільськогосподарського товарного виробництва
		Територія житлової садибної забудови, садибної забудови
		Територія житлової багатоквартирної забудови
		Територія громадської забудови
		Об'єкти території загального користування
		Територія рекреаційного призначення
		Територія господарського призначення
		Водний об'єкт
		Територія транспортної інфраструктури
		Територія енергетичної інфраструктури
		Територія комунальних об'єктів (крім споруд)
		Кладовище
		Виробничі території
		Територія озеленення

ЕКСПЛІКАЦІЯ

Код	Назва об'єкта	Кільк.	Примітки
1	Організація та управління		
1.1	Сільська рада, клуб, об'єднання	1	Кол.
1.2	Висхідна лінійка ДПС	1	Кол.
1.3	Державна інспекція з карантину рослин	1	Кол.
2	Установи освіти		
2.1	НДК "Заклад освіти садка 1 в системі детальної планування"	1	Кол.
2.2	Дитячий садок-ясла	1	Кол.
2.3	Дитячий дошкільний заклад	1	Кол.
2.4	НДК "Заклад освіти садка 1 в системі детальної планування" (1-4 клас)	1	Кол.
3	Установи культури та мистецтва		
3.1	Клуб	1	Кол.
4	Культурні споруди, пам'ятники, парки		
4.1	Храми Святої Різди Івана Христини	1	Кол.
4.2	Храми Св. Ани Петра і Павла	1	Кол.
4.3	Пам'ятник землякам	1	Кол.
4.4	Вроцька площа радянських воїнів	2	Кол.
4.5	Парк	1	Проект
5	Установи охорони здоров'я		
5.1	ФАП	1	Кол.
6	Спортивні, фізкультурно-оздоровчі установи, місця відпочинку для дітей, рекреаційні об'єкти		
6.1	Дитячий садок	1	Кол.
6.2	Відпочинковий комплекс	1	Кол.
6.3	Парк	1	Проект
6.4	Стадіон	1	Проект
7	Кредитно-фінансові установи, підприємства зв'язку, офіси		
7.1	Висота зв'язку	1	Кол.
7.2	Пункт	1	Кол.
8	Підприємства торгівлі, громадського харчування та побутового обслуговування		
8.1	Магазин	2	Кол.
8.2	Зупинка маршрути	1	Кол.
8.3	Банк	1	Кол.
9	Промислові підприємства, склади, бази		
9.1	Міський склад	1	Кол.
9.2	Зупинка	1	Кол.
9.3	Підприємство V класу якості	1	Проект
9.4	Підприємство II класу якості	2	Проект
9.5	Головний офіс	1	Проект
9.6	Склад	1	Проект
10	Комунально-господарські підприємства		
10.1	Склад	1	Кол.
10.2	Зупинка (маленька)	1	Кол.
10.3	Склад	1	Кол.
10.4	Склад	1	Проект
10.5	Хлібний склад (маленький)	1	Кол.
10.6	Розподільні мережі	2	Проект
10.7	Кладовище	1	Проект
10.8	Пункт ДПС	1	Проект
11	Об'єкти транспорту		
11.1	АЗС Агас Вантаж	1	Кол.
11.2	АЗС Агас Вантаж	1	Кол.
11.3	АЗС АБСТРА	1	Кол.
11.4	АЗС "ВРСМ-Навря"	1	Кол.
11.5	АЗС Шай	1	Кол.
11.6	Станція "Ятрань"	1	Кол.
11.7	Висхідна лінійка ДПС на вулиці "Поліцейська"	1	Кол.
11.8	АЗС	2	Проект
11.9	Логістичний центр	1	Проект
12	Територія підприємств сільськогосподарського призначення		
12.1	Підприємство сільськогосподарського призначення	2	Кол.
12.2	Територія сільськогосподарського призначення	1	Кол.
12.3	Державний фондний захист БЧ 9971	1	Кол.

		Детальний план території на земельні ділянки комунальної власності за кадастровими номерами 0723380800:03:001:0369 площею 9,0113 га, 0723380800:03:001:0375 площею 5,5282 га, 0723380800:03:001:0099 площею 6,4841 га, для розміщення та експлуатації основних, підсобних і допоміжних будівель та споруд підприємств переробної, машинобудівної та іншої промисловості (для створення індустріального парку) в межах Римачівського старостинського округу Вишнівської сільської ради Ковельського району				
Директор	Л. Шнит		Замовник: відділ містобудування, архітектури, житлово-комунального господарства та цивільного захисту Вишнівської сільської ради	Стадія	Аркуш	Аркушів
ГАП	Л. Гривнак			ДПТ 1	15	ТЗОВ "ГЕО - ЛЕНДС"
Виконав	Л. Гривнак					
		СХЕМА РОЗТАШУВАННЯ ТЕРИТОРІЇ ДЕТАЛЬНОГО ПЛАНУ ТЕРИТОРІЇ В СИСТЕМІ ПЛАНУВАЛЬНОЇ СТРУКТУРИ НАСЕЛЕНОГО ПУНКТУ				

СХЕМА СУЧАСНОГО ВИКОРИСТАННЯ ТЕРИТОРІЇ ТА СХЕМА ІСНУЮЧИХ ОБМЕЖЕНЬ У ВИКОРИСТАННІ ЗЕМЕЛЬ М1:1000



- Умовні позначення:**
- межі території детального планування
 - межі існуючих ділянок
 - межі ділянок проєктування
- Функціональне призначення території**
- територія житлової садибної забудови
 - територія виробнича
 - територія транспортної інфраструктури
 - територія сільськогосподарського призначення
 - територія закритого кладовища згідно генплану с. Римачі
- Покриття поверхні**
- асфальт
 - тротуар
 - річки, струмки, канали
 - озеленення
 - номер ділянки, площа ділянки (га)
- Вулично-дорожня мережа та транспортна схема**
- вулично-дорожня мережа
 - червоні лінії
 - об'єкти дорожнього сервісу
 - автозаправна станція (АЗС)
 - об'єкти транспорту
 - залізниця
- Інженерне обладнання території**
- мережі та споруди тепло- та електроснаблення
 - повітряна лінія електропередач 10кВ
 - комплектна трансформаторна підстанція (КТП)
- Планувальні обмеження**
- оохоронна зона (одні оохоронних зон навколо пам'яток культурної спадщини)
 - санітарно-захисна зона
 - зони водоохоронних обмежень
 - прибережна захисна смуга

Директор		Л. Шинет	<p>Детальний план території на земельній ділянці комунальної власності за кадастровими номерами 0723380800-03-001-03169 площею 9,013 га, 0723380800-03-001-03175 площею 5,5282 га, 0723380800-03-001-03099 площею 6,4841 га, для розміщення та експлуатації сонячних, пасивних і доповняючих будівель та споруд підприємства переробки, машинобудівної та іншої промисловості (для створення індустріального парку) в межах Римачівського старостинського округу Вишньовської сільської ради Ковельського району</p> <p>Завдання: зодол місцебудування, архітектури, житлово-комунального господарства та цивільного захисту Вишньовської сільської ради</p>	Стадія	Архус	Архус
ГАП		Л. Гримак		ДПТ	2	15
Виконав		Л. Гримак		СХЕМА СУЧАСНОГО ВИКОРИСТАННЯ ТЕРИТОРІЇ ТА СХЕМА ІСНУЮЧИХ ОБМЕЖЕНЬ У ВИКОРИСТАННІ ЗЕМЕЛЬ М1:1000		

ТзОВ "ГЕО - ЛЕНДС"

ПРОЄКТНИЙ ПЛАН ТА СХЕМА ПРОЄКТНИХ ОБМЕЖЕНЬ У ВИКОРИСТАННІ ЗЕМЕЛЬ М1:1000



Експлікація:

№ п/п	Найменування	Примітка
1	Виробнича будівля №1 (V класу шкідливості)	проект.
2	Виробнича будівля №2 (IV класу шкідливості)	проект.
3	Виробнича будівля №3 (IV класу шкідливості)	проект.
4	Виробнича будівля №4 (IV класу шкідливості)	проект.
5	Виробнича будівля з опорою вежі	проект.
6	Виробнича будівля №6 (IV класу шкідливості)	проект.
7	Складський комплекс №1	проект.
8	Складський комплекс №2	проект.
9	Адміністративна будівля №1	проект.
10	Адміністративна будівля №2	проект.
11	Адміністративна будівля №3	проект.
12	Офісна будівля	проект.
13	Майданчик відстою вантажного транспорту	проект.
14	Парковка легкового транспорту	проект.
15	Під'їзна колія	проект.
16	Транспортна галерея силучих	проект.
17	Транспортна галерея штучних товарів	проект.
18	Майданчик для контейнерів	проект.
19	Однобалочний рейковий коловий кран	проект.
20	Перевантажувальні крани	проект.
21	Силовий корпус №1 (6 силосів по 5000м³)	проект.
22	Силовий корпус №2 (4 силосів по 5000м³)	проект.
23	Силовий корпус №3 (6 силосів по 5000м³)	проект.
24	Контейнерний термінал	проект.

Умовні позначення:

- межі території детального планування
- межі існуючих ділянок
- межі ділянок проєктування
- Функціональне призначення території**
- територія житлової садибної забудови
- територія житлової садибної забудови (проект)
- територія виробнича
- територія транспортної інфраструктури
- територія сільськогосподарського призначення
- територія закритого кладовища згідно генплану с. Римачі
- Покриття поверхні**
- асфальт (проект)
- тротуар (проект)
- зона роботи перевантажувальних кранів (проект)
- річки, струмки, канали
- озеленення
- Будівлі та споруди**
- нежитлові, господарські та технічні будівлі та споруди (проект)
- виробничі будівлі та споруди (проект)
- номер ділянки, площа ділянки (га)
- Вулично-дорожня мережа та транспортна схема вулично-дорожня мережа**
- червоні лінії
- штучні споруди
- мости (проект)
- пішохідний перехід
- об'єкти дорожнього сервісу
- автозавантажна станція (АЗС)
- об'єкти транспорту
- залізнична гілка (проект)
- залізниця
- Інженерне обладнання території мережі та споруди тепло- та електропостачання**
- кабельна лінія електропередач (проект)
- повітряна лінія електропередач 10кВ
- комплектна трансформаторна підстанція (КТТП)
- комплектна трансформаторна підстанція (КТТП) (проект)
- мережі та споруди водопостачання для водозабезпечення
- пожежний резервуар
- очисні споруди поверхневих стічних вод при розрахунковій продуктивності до 0,2 тис. м³/добу включно (проект)
- очисні споруди виробничої каналізації при розрахунковій продуктивності до 0,2 тис. м³/добу включно (проект)
- окрема водозабірна свердловина (проект.)
- пожежний гідрант (проект.)
- Планувальні обмеження**
- охоронна зона (крім охоронних зон навколишнього пам'яток культурної спадщини)
- санітарно-захисна зона
- зони водозахисних обмежень
- прибережна захисна смуга
- 1-й пояс зони санітарної охорони

ОСНОВНІ ТЕХНІКО-ЕКОНОМІЧНІ ПОКАЗНИКИ

№ п/п	Найменування показників	Одиниці виміру	Існуюче положення	Коротко-строковий період
1.1	Земельна ділянка №1 (072338080:03:001:0399)	га	6,4841	6,4841
1.2	Земельна ділянка №2 (072338080:03:001:0369)	га	9,0113	9,0113
1.3	Земельна ділянка №3 (072338080:03:001:0375)	га	5,5282	5,5282
1.4	Територія в межах розробки детального плану, всього:	га	30,0000	30,0000
у тому числі:				
	транспортної інфраструктури (залізничної гілки)	га	-	1,0103
	розміщення споруд зберігання контейнерній майданчик	га	-	0,4869
	перевантажувальна зона	га	-	0,8605
	площа забудови	га	-	4,2080
	площа заощадження	га	-	13,5000
	площа озеленення	га	-	14,0000

Детальний план території на земельній ділянці колективної власності за кадастровими номерами 072338080:03:001:0369 площею 9,0113 га, 072338080:03:001:0375 площею 5,5282 га, 072338080:03:001:0399 площею 6,4841 га, для розміщення та експлуатації основних, підсобних і допоміжних та споруд підприємств переробної, машинобудівної та іншої промислової сфери в межах Рівненського староствинського округу Волинської сільської ради Ковельського району

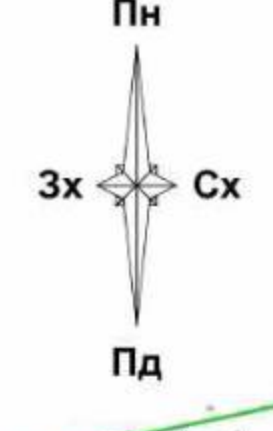
Завдання: одати містобудівну, архітектурну, житлово-копунальну господарства та цивільного захисту Волинської сільської ради

Студія Архус Архус ДП 3 15

ПРОЄКТНИЙ ПЛАН ТА СХЕМА ПРОЄКТНИХ ОБМЕЖЕНЬ У ВИКОРИСТАННІ ЗЕМЕЛЬ М1:1000

ТзОВ "ГЕО - ЛЕНДС"

ПЛАН ФУНКЦІОНАЛЬНОГО ЗОНУВАННЯ ТЕРИТОРІЇ М1:1000



Експлікація:

№ п/п	Найменування	Примітка
1	Виробнича будівля №1 (V класу шкідливості)	проект.
2	Виробнича будівля №2 (V класу шкідливості)	проект.
3	Виробнича будівля №3 (V класу шкідливості)	проект.
4	Виробнича будівля №4 (V класу шкідливості)	проект.
5	Виробнича будівля з спортивною вежею	проект.
6	Виробнича будівля №6 (V класу шкідливості)	проект.
7	Складський комплекс №1	проект.
8	Складський комплекс №2	проект.
9	Адміністративна будівля №1	проект.
10	Адміністративна будівля №2	проект.
11	Адміністративна будівля №3	проект.
12	Офісна будівля	проект.
13	Майданчик відстою вантажного транспорту	проект.
14	Парковка легкового транспорту	проект.
15	Під'їзна колія	проект.
16	Транспортна галерея ситучих	проект.
17	Транспортна галерея штучних товарів	проект.
18	Майданчик для контейнерів	проект.
19	Однобалочний рейковий коловий кран	проект.
20	Перевантажувальні крани	проект.
21	Силовий корпус №1 (6 силосів по 5000кВт)	проект.
22	Силовий корпус №2 (4 силосів по 5000кВт)	проект.
23	Силовий корпус №3 (8 силосів по 5000кВт)	проект.
24	Контейнерний термінал	проект.

Класифікатор обмежень щодо використання земель

Код	Назва обмежень щодо використання земель та земельних ділянок
01.05	Охоронна зона навколо (уздовж) об'єкта енергетичної системи
03.01	Санітарно-захисна зона навколо об'єкта
05.02	Прибережна захисна смуга вздовж річок, навколо водойм та на островах
01.09.1	Санітарно-захисна смуга навколо промислового об'єкта
01.03.1	Санітарно-захисна зона навколо (уздовж) об'єкта транспорту
06.01.1	Території в червоних лініях
02.01.1	Перший пояс зони санітарної охорони джерел та об'єктів централізованого питного водопостачання (суворого режиму)
01.08.1	Санітарно-захисні смуги навколо інженерних комунікацій

Умовні позначення:

0723380800-03-001-0369	Кадастровий номер
00	Підклас
20100.0	Код функціонального призначення
КО 01.09.1	Код обмежень
(КО - код обмежень)	

- Умовні позначення:**
- межі території детального планування
 - межі існуючих ділянок
 - межі ділянок проєктування
- Функціональне призначення території**
- територія житлової садибної забудови
 - територія житлової садибної забудови (проект)
 - територія виробнича
 - територія транспортної інфраструктури
 - територія сільськогосподарського призначення
 - територія закритого кладовища згідно генплану с. Римаки
- Покриття поверхні**
- асфальт (проект)
 - тротуар (проект)
 - зона роботи перенавантажувальних кранів (проект)
 - річки, струмки, канали
 - озеленення
- Будівлі та споруди**
- нежитлові, господарські та технічні будівлі та споруди (проект)
 - виробничі будівлі та споруди (проект)
- Вулично-дорожня мережа та транспортна схема**
- вулично-дорожня мережа
 - червоні лінії
 - штучні споруди
 - мости (проект)
 - пішохідний перехід
 - об'єкти дорожнього сервісу
 - автозавантажна станція (АЗС)
 - об'єкти транспорту
 - залізнична гілка (проект)
 - залізниця
- Інженерне обладнання території**
- мережі та споруди тепло- та електропостачання
 - кабельна лінія електропередач (проект)
 - повітряна лінія електропередач 10кВ
 - комплектна трансформаторна підстанція (КТП)
 - комплектна трансформаторна підстанція (КТП) (проект)
 - мережі та споруди водопостачання для водозабірних
 - пожежний резервуар
 - очисні споруди поверхневих стічних вод при розрахованій продуктивності до 0,2 тис. м³/добу включно (проект)
 - очисні споруди виробничої каналізації при розрахованій продуктивності до 0,2 тис. м³/добу включно (проект)
 - окрема водозабірна свердловина (проект.)
 - пожежний гідрант (проект.)
- Планувальні обмеження**
- охоронна зона (крім охоронних зон навколо пам'яток культурної спадщини)
 - санітарно-захисна зона
 - зони водозахисних обмежень
 - прибережна захисна смуга
 - 1-й пояс зони санітарної охорони



Директор	Л. Шинт	Старший	Архус	Архус
ГАП	Л. Гривак	ДПТ	4	15
Виконав	Л. Гривак			

Детальний план території на земельній ділянці колективної власності за кадастровими номерами 0723380800-03-001-0369 площею 9,013 га, 0723380800-03-001-0375 площею 5,5282 га, 0723380800-03-001-0399 площею 6,4841 га, для розміщення та експлуатації основних, допоміжних і допоміжних будівель та споруд підприємств переробної, машинобудівної та іншої промисловості (для створення індустріального парку) в межах Рівненського старостинського округу Волинської сільської ради Ковельського району

Завдання: розробити містобудівну, архітектурну, житлово-комунального господарства та цивільного захисту Волинської сільської ради

ПЛАН ФУНКЦІОНАЛЬНОГО ЗОНУВАННЯ ТЕРИТОРІЇ М1:1000

ТзОВ "ТЕО - ЛЕНДС"

СХЕМА ТРАНСПОРТНОЇ МОБІЛЬНОСТІ ТА ІНФРАСТРУКТУРИ М1:1000



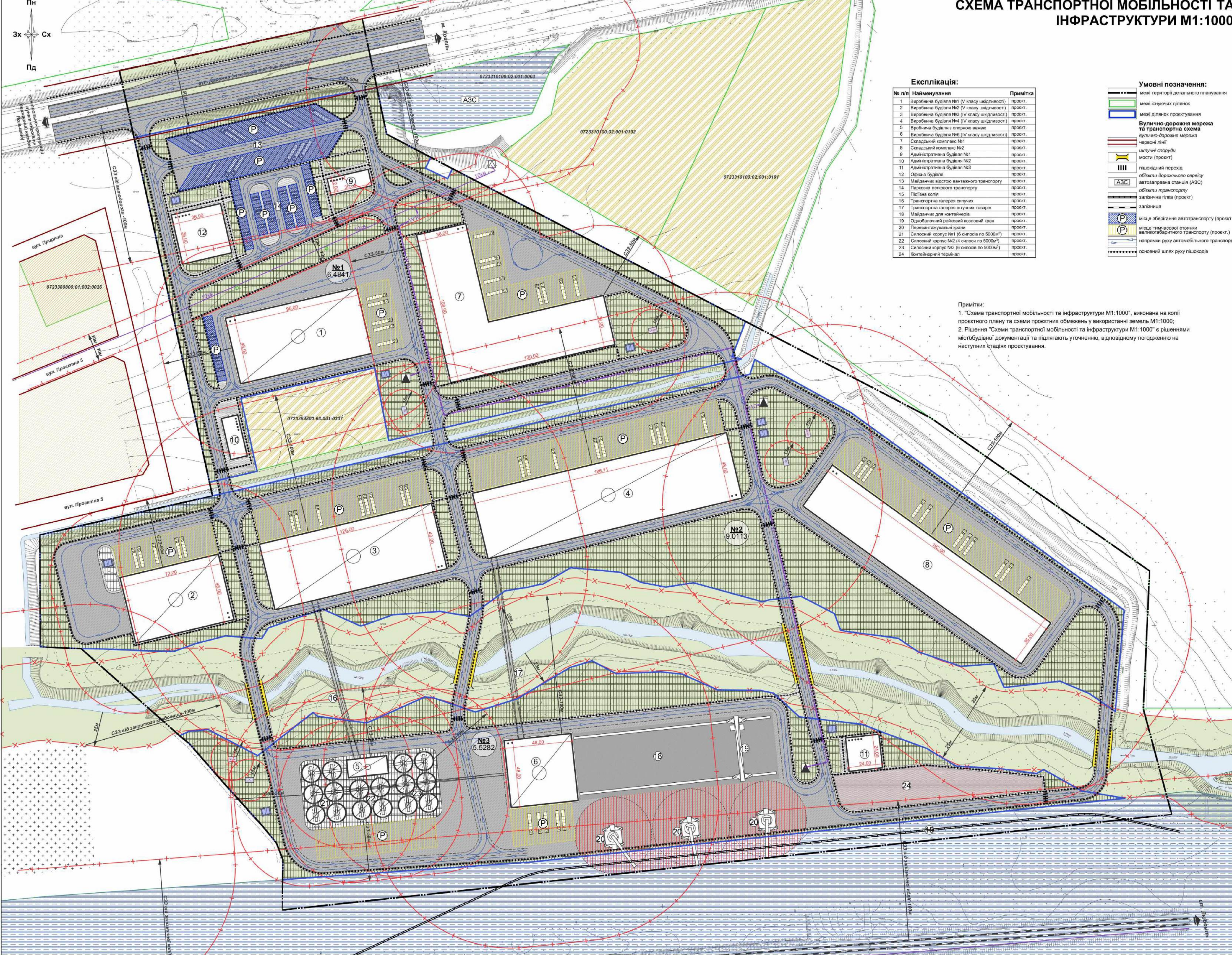
Експлікація:

№ п/п	Найменування	Примітка
1	Виробнича будівля №1 (V класу шкідливості)	проект.
2	Виробнича будівля №2 (V класу шкідливості)	проект.
3	Виробнича будівля №3 (IV класу шкідливості)	проект.
4	Виробнича будівля №4 (IV класу шкідливості)	проект.
5	Виробнича будівля з опорною вагою	проект.
6	Виробнича будівля №6 (IV класу шкідливості)	проект.
7	Складський комплекс №1	проект.
8	Складський комплекс №2	проект.
9	Адміністративна будівля №1	проект.
10	Адміністративна будівля №2	проект.
11	Адміністративна будівля №3	проект.
12	Офісна будівля	проект.
13	Майданчик відстою вантажного транспорту	проект.
14	Парковка легкового транспорту	проект.
15	Під'їзна колія	проект.
16	Транспортна галерея штучних товарів	проект.
17	Транспортна галерея штучних товарів	проект.
18	Майданчик для контейнерів	проект.
19	Однобалочний рейковий козловий кран	проект.
20	Перевантажувальні крани	проект.
21	Силовий корпус №1 (6 силосів по 5000м³)	проект.
22	Силовий корпус №2 (4 силосів по 5000м³)	проект.
23	Силовий корпус №3 (6 силосів по 5000м³)	проект.
24	Контейнерний термінал	проект.

Умовні позначення:

- межі території детального планування
- межі існуючих ділянок
- межі ділянок проектування
- вулично-дорожня мережа
- вулично-дорожня мережа
- червоної лінії
- штучні споруди
- мости (проект)
- пішохідний перехід
- об'єкти дорожнього сервісу
- автозаправна станція (АЗС)
- об'єкти транспорту
- запланована гілка (проект)
- залізниця
- місце зберігання автотранспорту (проект.)
- місце тимчасової стоянки великогабаритного транспорту (проект.)
- напрямки руху автомобільного транспорту
- основний шлях руху пішоходів

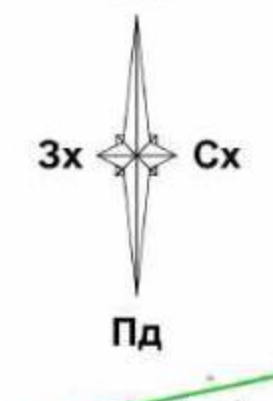
Примітки:
 1. "Схема транспортної мобільності та інфраструктури М1:1000", виконана на копії проектного плану та схеми проектних обмежень у використанні земель М1:1000;
 2. Рішення "Схеми транспортної мобільності та інфраструктури М1:1000" є рішеннями містобудівної документації та підлягають уточненню, відповідному погодженню на наступних стадіях проектування.



Директор	Л. Шинь		Зауваження: іздалі містобудування, архітектури, житлово-комунального господарства та цивільного захисту Вишньовської сільської ради.	Стадія	Архив	Архив
ГАП	Л. Гриняк			ДПТ	5	15
Виконав	Л. Гриняк			СХЕМА ТРАНСПОРТНОЇ МОБІЛЬНОСТІ ТА ІНФРАСТРУКТУРИ М1:1000		

ТзОВ "ГЕО - ЛЕНДС"

СХЕМА ІНЖЕНЕРНОГО ЗАБЕЗПЕЧЕННЯ ТЕРИТОРІЇ М1:1000



Експлікація:

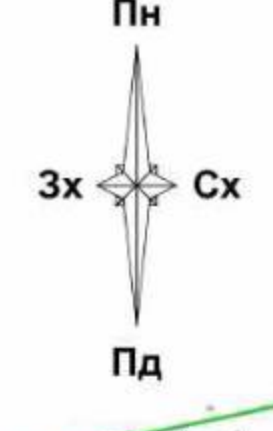
№ п/п	Найменування	Примітка
1	Виробнича будівля №1 (V класу шкідливості)	проект.
2	Виробнича будівля №2 (IV класу шкідливості)	проект.
3	Виробнича будівля №3 (IV класу шкідливості)	проект.
4	Виробнича будівля №4 (IV класу шкідливості)	проект.
5	Виробнича будівля з спорною вежею	проект.
6	Виробнича будівля №6 (IV класу шкідливості)	проект.
7	Складський комплекс №1	проект.
8	Складський комплекс №2	проект.
9	Адміністративна будівля №1	проект.
10	Адміністративна будівля №2	проект.
11	Адміністративна будівля №3	проект.
12	Офісна будівля	проект.
13	Майданчик відстою вантажного транспорту	проект.
14	Парковка легкового транспорту	проект.
15	Під'їзна колія	проект.
16	Транспортна галерея ситуативна	проект.
17	Транспортна галерея ситуативна	проект.
18	Майданчик для контейнерів	проект.
19	Оброблений рельсовий козловий кран	проект.
20	Перевантажувальні крани	проект.
21	Силовий корпус №1 (6 силосів по 5000м³)	проект.
22	Силовий корпус №2 (4 силосів по 5000м³)	проект.
23	Силовий корпус №3 (6 силосів по 5000м³)	проект.
24	Контейнерний термінал	проект.

- Умовні позначення:**
- межі території детального планування
 - межі існуючих ділянок
 - межі ділянок проєктування
- Вулично-дорожня мережа та транспортна схема**
- вулично-дорожня мережа
 - червоні лінії
- Інженерне обладнання території мережі та споруди тепло- та електропостачання**
- W10 кабельна лінія електропередач 10 кВ (проект.)
 - W3 кабельна лінія електропередач 3 кВ (проект.)
 - W0,4 кабельна лінія електропередач 0,4 кВ (проект.)
 - 10кВ повітряна лінія електропередач 10кВ
 - комплектна трансформаторна підстанція (КТП)
 - комплектна трансформаторна підстанція (КТП) (проект.)
 - мережі та споруди водопостачання та водовідведення
 - пожежний резервуар
 - очисні споруди поверхневих стічних вод при розрахунковій продуктивності до 0,2 тис. м³/добу включно (проект.)
 - очисні споруди виробничої каналізації при розрахунковій продуктивності до 0,2 тис. м³/добу включно (проект.)
 - окрема водозабірня свердловина (проект.)
 - пожежний гідрант (проект.)
 - мережа господарсько-питного водопроводу (проект.)
 - самовпливна каналізаційна мережа виробничої каналізації (проект.)
 - самовпливна каналізаційна мережа відведення поверхневих стічних вод (проект.)
- Планувальні обмеження**
- охоронна зона (крім охоронних зон навколо пам'яток культурної спадщини)
 - санітарно-захисна зона
 - зони водоохоронних обмежень
 - приблизна захисна смуга
 - 1-й пояс зони санітарної охорони



Детальний план території на земельній ділянці комунальної власності за кадастровими номерами 072338080-03-001-01369 площею 9,013 га, 072338080-03-001-0175 площею 5,5282 га, 072338080-03-001-0099 площею 6,4841 га, для розміщення та експлуатації основних, допоміжних і допоміжних будівель та споруд підприємств переробної, машинобудівної та іншої промисловості (для створення індустріального парку) в межах Ринківського старостинського округу Вишньовської сільської ради Ковалівського району		
Завоювач: Директор: Д. Шинь ГАП: Д. Гриняк Виконав: Д. Гриняк	Стадія: Архив Архив: Архив	ДПТ: 6 15
СХЕМА ІНЖЕНЕРНОГО ЗАБЕЗПЕЧЕННЯ ТЕРИТОРІЇ М1:1000		
ТзОВ "ТЕО - ЛЕНДС"		

СХЕМА ІНЖЕНЕРНОЇ ПІДГОТОВКИ, БЛАГОУСТРОЮ ТЕРИТОРІЇ ТА ВЕРТИКАЛЬНОГО ПЛАНУВАННЯ М1:1000

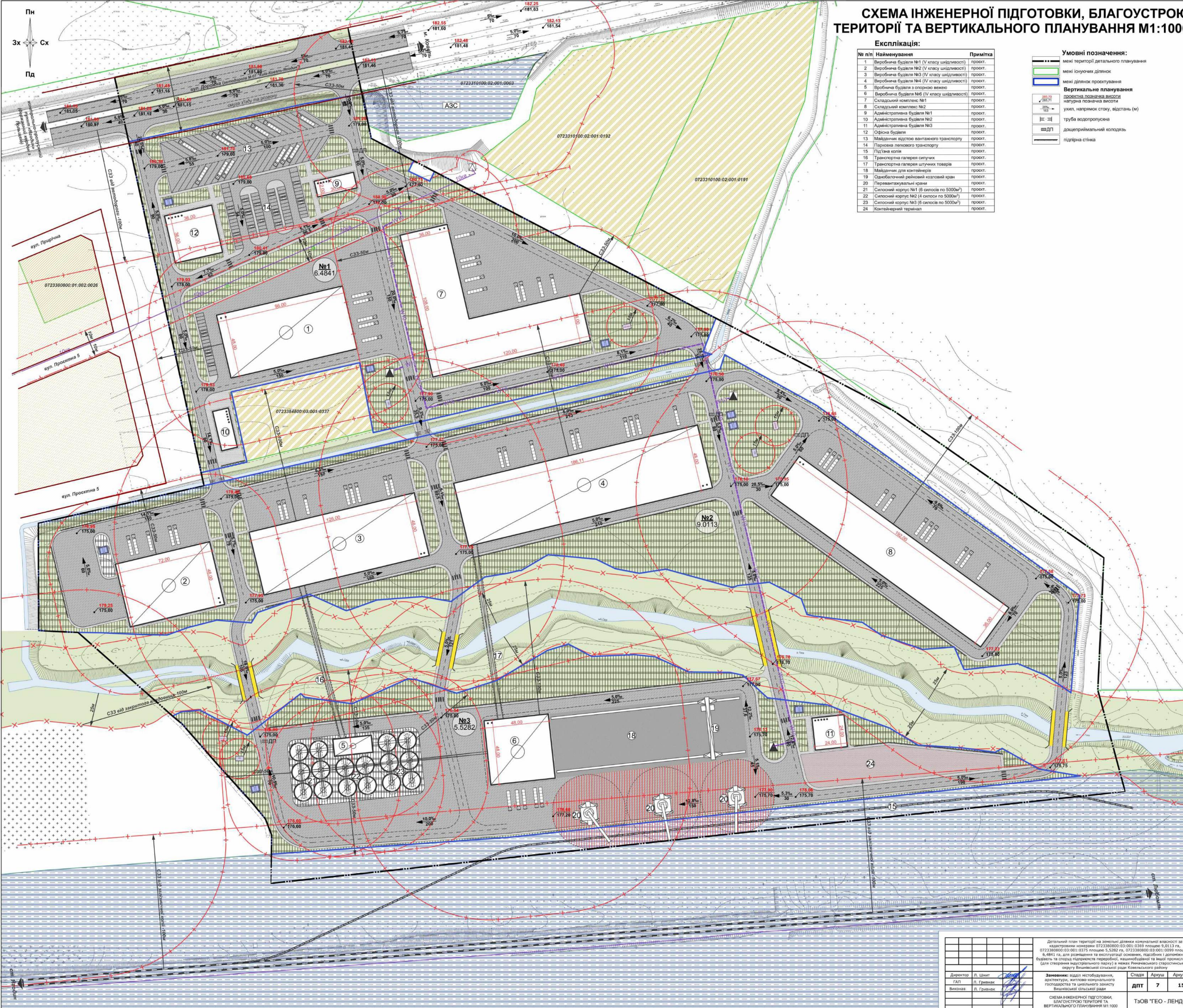


Експлікація:

№ п/п	Найменування	Примітка
1	Виробнича будівля №1 (V класу шкідливості)	проект.
2	Виробнича будівля №2 (IV класу шкідливості)	проект.
3	Виробнича будівля №3 (IV класу шкідливості)	проект.
4	Виробнича будівля №4 (IV класу шкідливості)	проект.
5	Виробнича будівля з спортивною вежею	проект.
6	Виробнича будівля №6 (IV класу шкідливості)	проект.
7	Складський комплекс №1	проект.
8	Складський комплекс №2	проект.
9	Адміністративна будівля №1	проект.
10	Адміністративна будівля №2	проект.
11	Адміністративна будівля №3	проект.
12	Офісна будівля	проект.
13	Майданчик відстою вантажного транспорту	проект.
14	Парковка легкового транспорту	проект.
15	Під'їзна колія	проект.
16	Транспортна галерея сипучих	проект.
17	Транспортна галерея штучних товарів	проект.
18	Майданчик для контейнерів	проект.
19	Однобратний рейсовий кран	проект.
20	Перевантажувальні крани	проект.
21	Силовий корпус №1 (6 силосів по 5000м³)	проект.
22	Силовий корпус №2 (4 силосів по 5000м³)	проект.
23	Силовий корпус №3 (6 силосів по 5000м³)	проект.
24	Контейнерний термінал	проект.

Умовні позначення:

- межі території детального планування
- межі існуючих ділянок
- межі ділянок проєктування
- вертикальне планування
- проектна позначка висоти
- натурна позначка висоти
- ухил, напрямок стоку, відстань (м)
- труба водопропусна
- ДП дощеприймальний колодезь
- підпірна стінка

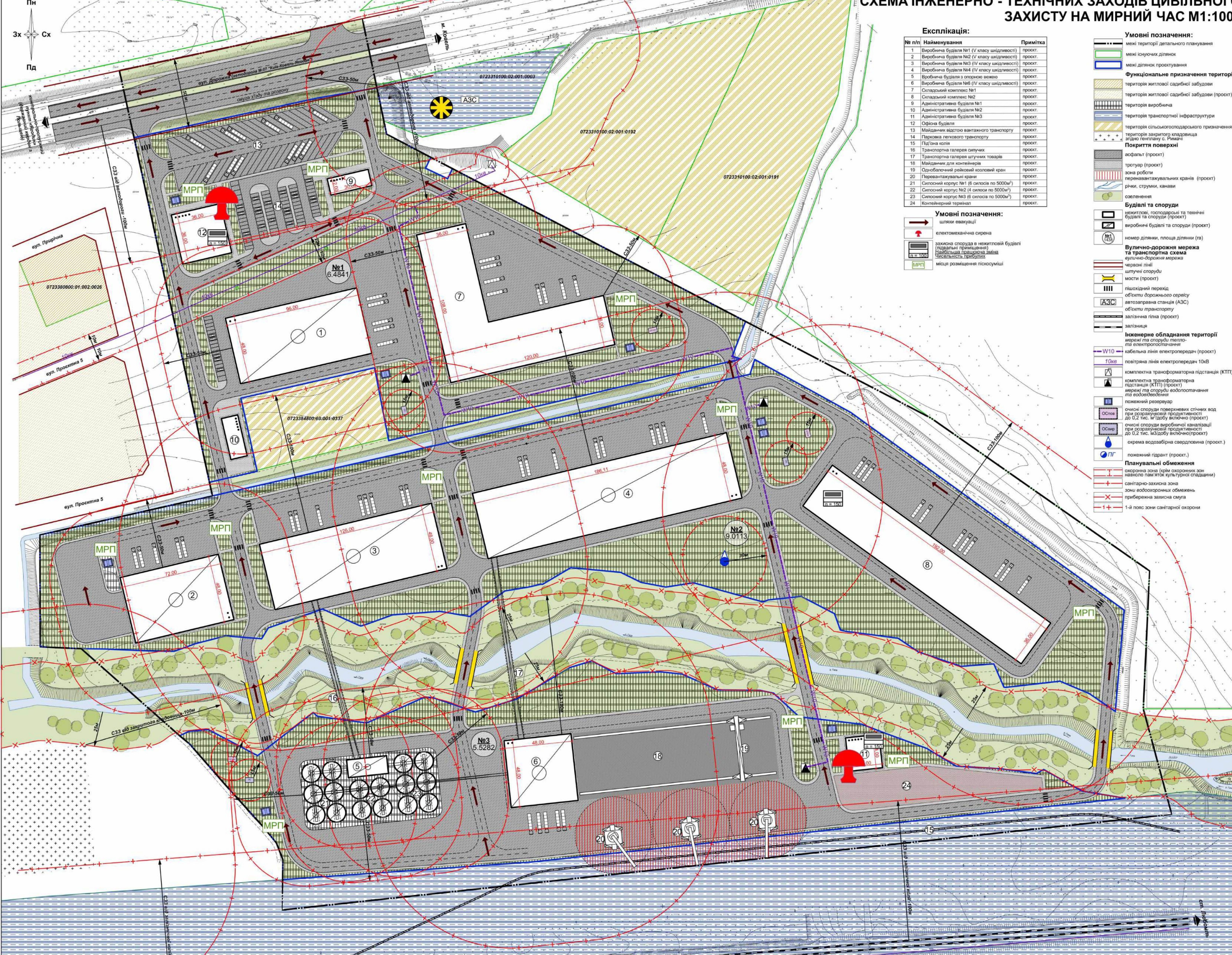


Директор	Л. Шинь		Заголовок: інженерно-будівельна, архітектурна, житлово-комунального господарства та цивільного захисту Вишньовської сільської ради	Студія	Архус	Архус
ГАП	Л. Гриняк			ДП	7	15
Виконав	Л. Гриняк			СХЕМА ІНЖЕНЕРНОЇ ПІДГОТОВКИ, БЛАГОУСТРОЮ ТЕРИТОРІЇ ТА ВЕРТИКАЛЬНОГО ПЛАНУВАННЯ М1:1000		

Детальний план території на земельній ділянці комунальної власності за кадастровими номерами 0723380800-03-001-03169 площею 9,0113 га, 0723380800-03-001-03175 площею 5,5282 га, 0723380800-03-001-03099 площею 6,4841 га, для розміщення та експлуатації сонячних, пасивних і доповнювальних будівель та споруд підприємств переробної, машинобудівної та іншої промисловості (для створення індустріального парку) в межах Рівненського старостинського округу Вишньовської сільської ради Ковельського району

ТзОВ "ТЕО - ЛЕНДС"

СХЕМА ІНЖЕНЕРНО - ТЕХНІЧНИХ ЗАХОДІВ ЦИВІЛЬНОГО ЗАХИСТУ НА МИРНИЙ ЧАС М1:1000



Експлікація:

№ п/п	Найменування	Примітка
1	Виробнича будівля №1 (V класу шкідливості)	проект.
2	Виробнича будівля №2 (IV класу шкідливості)	проект.
3	Виробнича будівля №3 (IV класу шкідливості)	проект.
4	Виробнича будівля №4 (IV класу шкідливості)	проект.
5	Виробнича будівля з опочною вежею	проект.
6	Виробнича будівля №6 (IV класу шкідливості)	проект.
7	Складський комплекс №1	проект.
8	Складський комплекс №2	проект.
9	Адміністративна будівля №1	проект.
10	Адміністративна будівля №2	проект.
11	Адміністративна будівля №3	проект.
12	Офісна будівля	проект.
13	Майданчик вантажного транспорту	проект.
14	Парковка легкового транспорту	проект.
15	Під'їзна колія	проект.
16	Транспортна галерея силучих	проект.
17	Транспортна галерея штучних товарів	проект.
18	Майданчик для контейнерів	проект.
19	Одноробочний рейковий коловий кран	проект.
20	Перевантажувальні крани	проект.
21	Силовий корпус №1 (6 силосів по 5000м³)	проект.
22	Силовий корпус №2 (4 силоси по 5000м³)	проект.
23	Силовий корпус №3 (6 силосів по 5000м³)	проект.
24	Контейнерний термінал	проект.

Умовні позначення:

- шляхи евакуації
- 🔴 електромеханічна сирена
- 🚪 записна споруда в нежитловій будівлі (підвальні приміщення)
- 📍 Найближча праворуча зупинка чисельності прибутих
- 👤 місця розміщення пішоходів

Умовні позначення:

- межі території деталізованого планування
- межі існуючих ділянок
- межі ділянок проєктування

Функціональне призначення території

- територія житлової садибної забудови
- територія житлової садибної забудови (проект)
- територія виробнича
- територія транспортної інфраструктури
- територія сільськогосподарського призначення
- територія закритого кладовища згідно генплану с. Римачі

Покриття поверхні

- асфальт (проект)
- тротуар (проект)
- зона роботи перевантажувальних кранів (проект)
- річки, струмки, канали
- озеленення

Будівлі та споруди

- нежитлові, господарські та технічні будівлі та споруди (проект)
- виробничі будівлі та споруди (проект)
- номер ділянки, площа ділянки (га)

Вулично-дорожня мережа та транспортна схема

- вулично-дорожня мережа
- червоні лінії
- штучні споруди
- мости (проект)
- пішохідний перехід
- об'єкти дорожнього сервісу
- автозаправна станція (АЗС)
- об'єкти транспорту
- залізнична гілка (проект)
- залізниця

Інженерне обладнання території

- кабельна лінія електропередач (проект)
- повітряна лінія електропередач 10кВ
- комплектна трансформаторна підстанція (КТТП)
- комплектна трансформаторна підстанція (КТТП) (проект)
- мережі та споруди водопостачання для водозабезпечення
- пожежний резервуар
- очисні споруди поверхневих стічних вод при розрахованій продуктивності до 0,2 тис. м³/добу включно (проект)
- очисні споруди виробничої каналізації при розрахованій продуктивності до 0,2 тис. м³/добу включно (проект)
- окрема водозабірна свердловина (проект.)
- пожежний гідрант (проект.)

Планувальні обмеження

- охоронна зона (крім охоронних зон навітряного півдня стосовно культурної спадщини)
- санітарно-захисна зона
- зони водозабірних обмежень
- прибережна захисна смуга
- 1-й пояс зони санітарної охорони

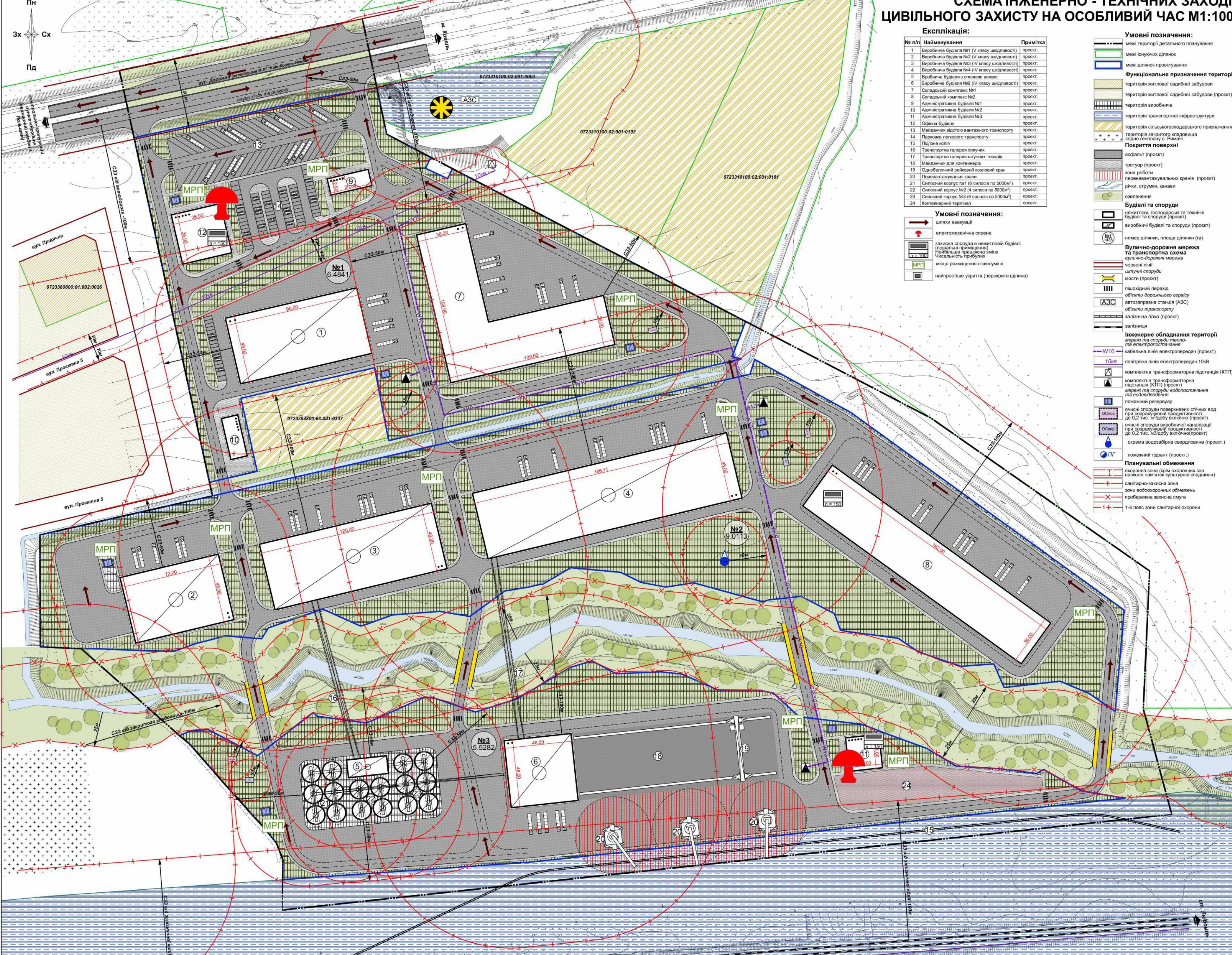
Детальний план території на земельній ділянці комунальної власності за кадастровими номерами 0723380800-03-001-0175 площею 5,5282 га, 0723380800-03-001-0099 площею 6,4841 га, для розміщення та експлуатації основних, підсобних і допоміжних будівель та споруд підприємства переробки, машинобудівної та іншої промисловості (для створення індустріального парку) в межах Рименківського старостинського округу Вінницької сільської ради Ковалівського району		Стадія	Архус	Архус
Директор	Л. Шинт	ДПТ	8	15
ГАП	Л. Гривак			
Виконав	Л. Гривак			

Завдання: одати містобудівну, архітектурну, житлово-комунального господарства та цивільного захисту Вінницької сільської ради

СХЕМА ІНЖЕНЕРНО - ТЕХНІЧНИХ ЗАХОДІВ ЦИВІЛЬНОГО ЗАХИСТУ НА МИРНИЙ ЧАС М1:1000

ТзОВ "ТЕО - ЛЕНДС"

СХЕМА ІНЖЕНЕРНО - ТЕХНІЧНИХ ЗАХОДІВ ЦИВІЛЬНОГО ЗАХИСТУ НА ОСОБЛИВИЙ ЧАС М1:1000



Експлікація:

№ п/п	Найменування	Примітка
1	Виробнича будівля №1 (V класу шкідливості)	проект.
2	Виробнича будівля №2 (IV класу шкідливості)	проект.
3	Виробнича будівля №3 (IV класу шкідливості)	проект.
4	Виробнича будівля №4 (IV класу шкідливості)	проект.
5	Виробнича будівля з опорою вежею	проект.
6	Виробнича будівля №6 (IV класу шкідливості)	проект.
7	Складський комплекс №1	проект.
8	Складський комплекс №2	проект.
9	Адміністративна будівля №1	проект.
10	Адміністративна будівля №2	проект.
11	Адміністративна будівля №3	проект.
12	Офісна будівля	проект.
13	Майданчик вантажного транспорту	проект.
14	Парковка легкового транспорту	проект.
15	Під'їзна колія	проект.
16	Транспортна галерея силучих	проект.
17	Транспортна галерея штучних товарів	проект.
18	Майданчик для контейнерів	проект.
19	Одноробочний рейковий коловий кран	проект.
20	Перевантажувальні крани	проект.
21	Силовий корпус №1 (6 силосів по 5000м³)	проект.
22	Силовий корпус №2 (4 силоси по 5000м³)	проект.
23	Силовий корпус №3 (6 силосів по 5000м³)	проект.
24	Контейнерний термінал	проект.

Умовні позначення:

- шляхи евакуації
- електромеханічна сирена
- записна споруда в нежитловій будівлі (підвалній приміщенні)
- Найближша працююча зміна
- Чисельність прибутих
- місця розміщення пісокосуміші
- найпрощіше укриття (перекрита щілина)

Умовні позначення:

- межі території детального планування
- межі існуючих ділянок
- межі ділянок проєктування

Функціональне призначення території

- територія житлової садибної забудови
- територія житлової садибної забудови (проект)
- територія виробнича
- територія транспортної інфраструктури
- територія сільськогосподарського призначення
- територія закритого кладовища згідно генплану с. Римачі

Покриття поверхні

- асфальт (проект)
- тротуар (проект)
- зона роботи перевантажувальних кранів (проект)
- річки, струмки, канали
- озеленення

Будівлі та споруди

- нежитлові, господарські та технічні будівлі та споруди (проект)
- виробничі будівлі та споруди (проект)
- номер ділянки, площа ділянки (га)

Вулично-дорожня мережа та транспортна схема

- вулично-дорожня мережа
- червоні лінії
- штучні споруди
- мости (проект)
- пішохідний перехід
- об'єкти дорожнього сервісу
- автозаправна станція (АЗС)
- об'єкти транспорту
- залізнична гілка (проект)
- залізниця

Інженерне обладнання території мережі та споруди тепло- та електропостачання

- кабельна лінія електропередач (проект)
- повітряна лінія електропередач 10кВ
- комплектна трансформаторна підстанція (КТТП)
- комплектна трансформаторна підстанція (КТТП) (проект)
- мережі та споруди водопостачання для водозабезпечення
- пожежний резервуар
- снчсні споруди поверхневих стічних вод при розрахунковій продуктивності до 0,2 тис. м³/добу включно (проект)
- снчсні споруди виробничої каналізації при розрахунковій продуктивності до 0,2 тис. м³/добу включно (проект)
- окрема водозабірна свердловина (проект.)
- пожежний гідрант (проект.)

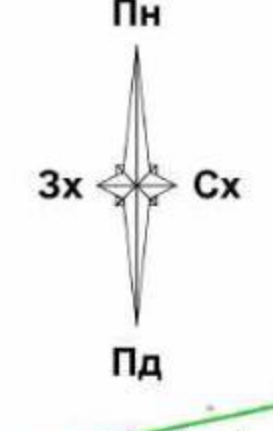
Планувальні обмеження

- охоронна зона (крім охоронних зон навітряного півдня стосовно культурної спадщини)
- санітарно-захисна зона
- зони водозабірних обмежень
- прибережна захисна смуга
- 1-й пояс зони санітарної охорони

Детальний план території на земельній ділянці колективної власності за кадастровими номерами 072338080-03-001-01369 площею 9,013 га, 072338080-03-001-01375 площею 5,5282 га, 072338080-03-001-00999 площею 6,4841 га, для розміщення та експлуатації основних, підсобних і допоміжних будівель та споруд підприємств переробної, машинобудівної та іншої промисловості (для створення індустріального парку) в межах Римчеського старостинського округу Вишньовської сільської ради Ковалівського району		Студія	Архус	Архус
Директор	Л. Шинт	ДПТ	9	15
ГАП	Л. Гривак			
Виконав	Л. Гривак			

СХЕМА ІНЖЕНЕРНО - ТЕХНІЧНИХ ЗАХОДІВ ЦИВІЛЬНОГО ЗАХИСТУ НА МИРНИЙ ЧАС М1:1000

ТзОВ "ТЕО - ЛЕНДС"



Експлікація:

№ п/п	Найменування	Примітка
1	Виробнича Будівля №1 (V класу шкідливості)	проект.
2	Виробнича Будівля №2 (IV класу шкідливості)	проект.
3	Виробнича Будівля №3 (IV класу шкідливості)	проект.
4	Виробнича Будівля №4 (IV класу шкідливості)	проект.
5	Виробнича Будівля з опорною вежею	проект.
6	Виробнича Будівля №6 (IV класу шкідливості)	проект.
7	Складський комплекс №1	проект.
8	Складський комплекс №2	проект.
9	Адміністративна Будівля №1	проект.
10	Адміністративна Будівля №2	проект.
11	Адміністративна Будівля №3	проект.
12	Офісна Будівля	проект.
13	Майданчик відстою вантажного транспорту	проект.
14	Паркова легкового транспорту	проект.
15	Під'їзна колія	проект.
16	Транспортна галерея ситуцій	проект.
17	Транспортна галерея штучних товарів	проект.
18	Майданчик для контейнерів	проект.
19	Одноробочий рейсовий кран	проект.
20	Перевантажувальні крани	проект.
21	Силоний корпус №1 (6 силосів по 5000м³)	проект.
22	Силоний корпус №2 (4 силосів по 5000м³)	проект.
23	Силоний корпус №3 (6 силосів по 5000м³)	проект.
24	Контейнерний термінал	проект.

- Умовні позначення:**
- межа території детального планування
 - межа існуючих ділянок
 - межа ділянок проєктування
 - Вулочно-дорожня мережа та транспортна схема
 - вулочно-дорожня мережа червоної лінії
 - точки повороту червоних ліній

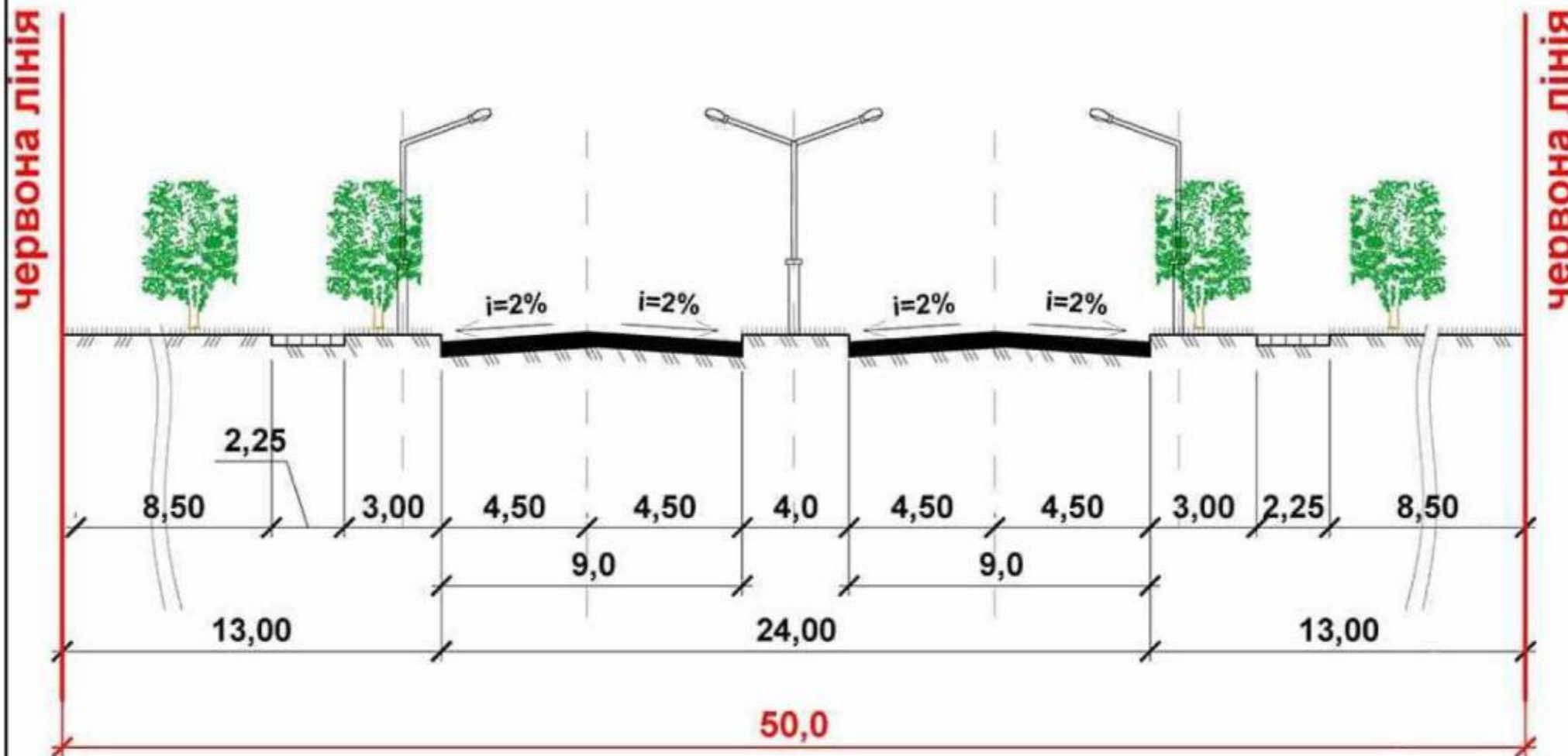
Відомість координат червоних ліній:

№	x	y
1	5665568.074	1329043.77
2	5665593.932	1329151.546
3	5665797.027	1329102.82
4	5665769.449	1329037.234
5	5665663.934	1329042.005
6	5665691.498	1329108.685
7	5665687.357	1329116.803
8	5665614.45	1329134.295
9	5665607.223	1329129.865
10	5665585.56	1329039.575
11	5665758.398	1329041.881
12	5665777.769	1329087.95
13	5665773.642	1329096.102
14	5665705.979	1329112.336
15	5665675.013	1329037.425
16	5665883.126	1329059.288
17	5665889.537	1329089.056
18	5665940.424	1329325.36
19	5665834.294	1329069.804
20	5665840.705	1329099.572
21	5665891.592	1329335.875

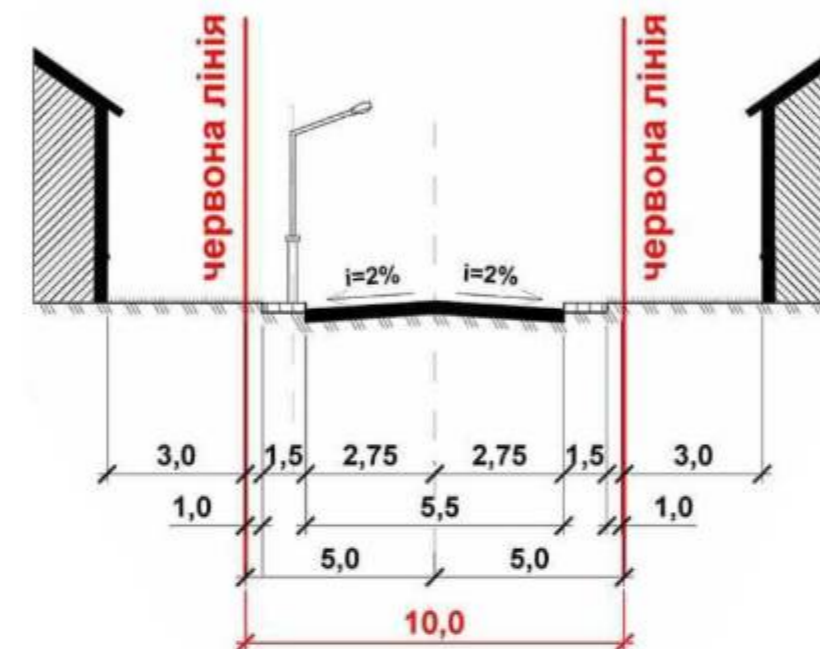


Директор	Л. Шинт	<p>Детальний план території на земельній ділянці комунальної власності за кадастровими номерами 0723380800-03-001-0313 площі 9,013 га, 0723380800-03-001-0315 площі 5,5282 га, 0723380800-03-001-0399 площі 5,4841 га, для розміщення та експлуатації основних, підсобних і допоміжних будівель та споруд підприємств переробної, машинобудівної та іншої промисловості (для створення індустріального парку) в межах Рівненського старостинського округу Вишньовської сільської ради Ковельського району</p> <p>Замовник: Ізоділ містобудування, архітектури, житлово-комунального господарства та цивільного захисту Вишньовської сільської ради</p>	Стадія	Архус	Архус
ГАП	Л. Гривнак		ДПТ	10	15
Виконав	Л. Гривнак		<p>ПЛАН ЧЕРВОНИХ ЛІНІЙ М1:1000</p> <p>ТзОВ "ГЕО - ЛЕНДС"</p>		

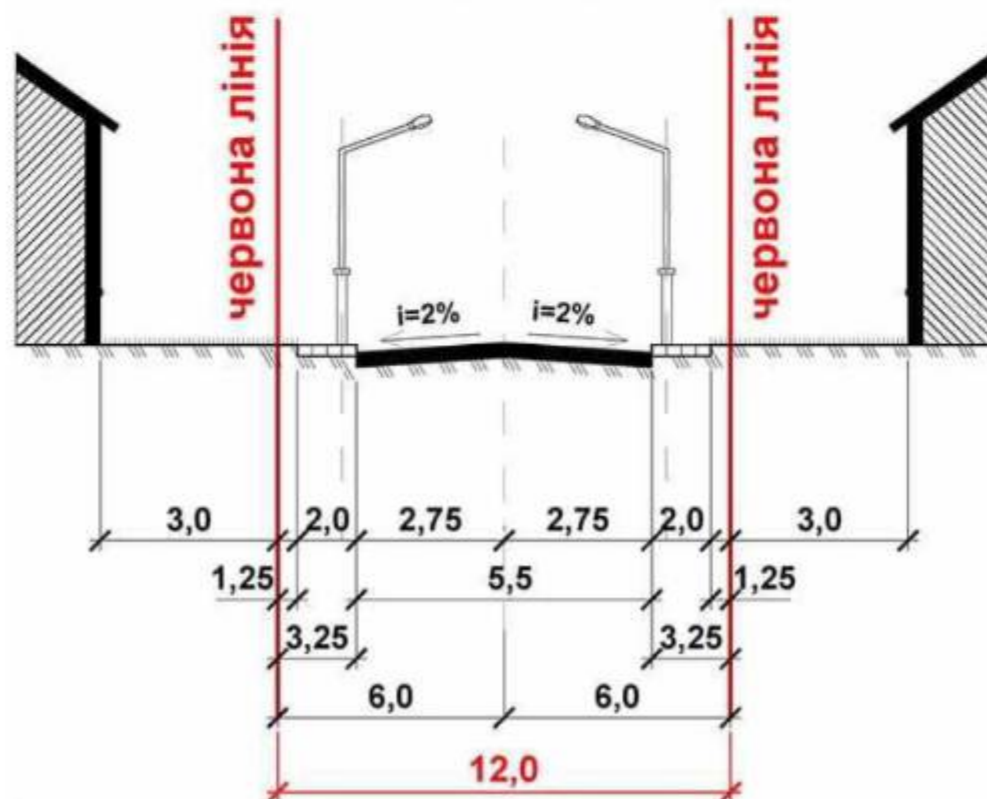
АВТОШЛЯХ М07 в межах села Римачі



вул. Завокзальна, частина вул. Прирічна



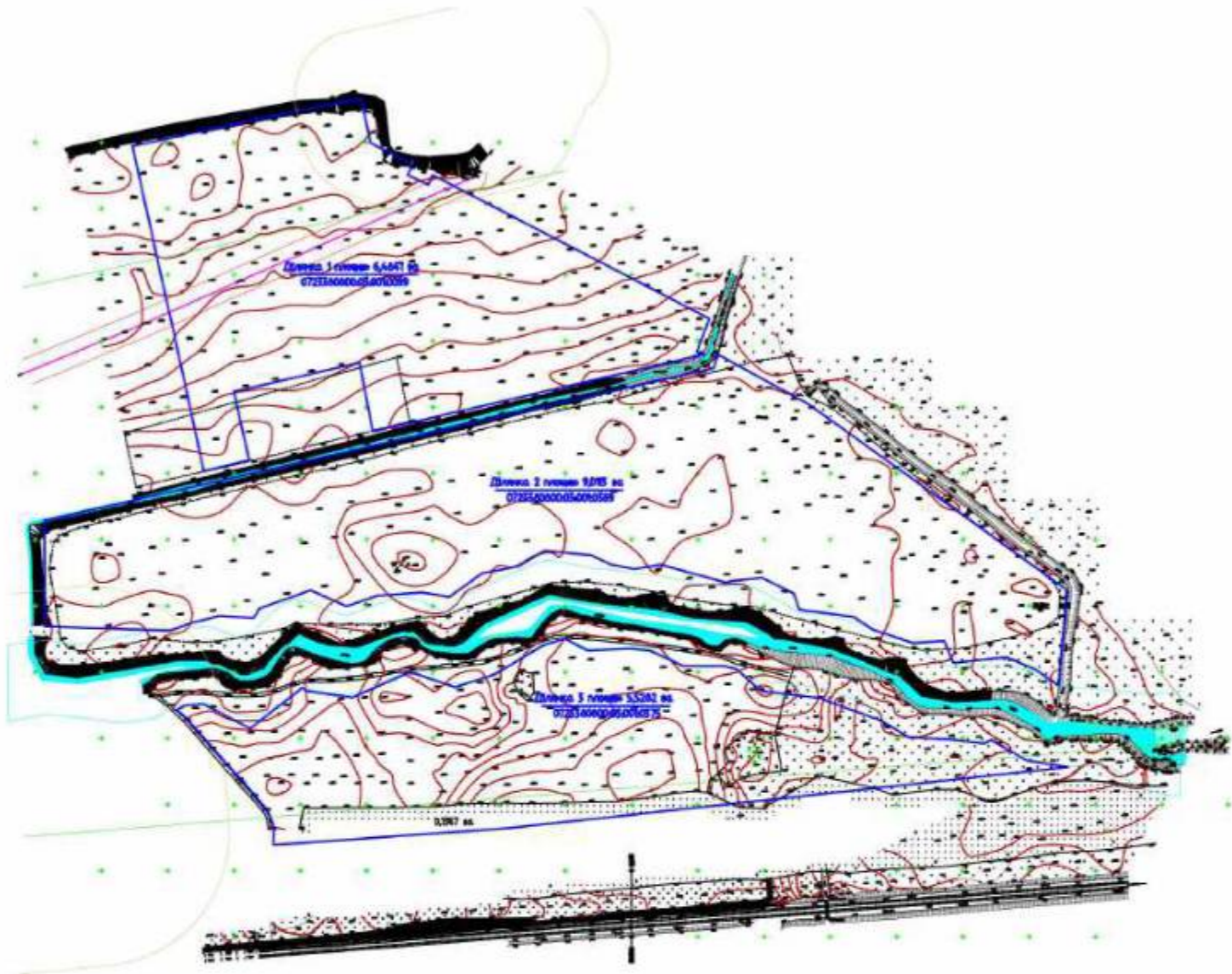
вул. Проектна 5, 7, 10, 13, 14
вул. Залізнична, вул. Молодіжна, вул. Митників
частина вул. Призалізнична



						Детальний план території на земельні ділянки комунальної власності за кадастровими номерами 0723380800:03:001:0369 площею 9,0113 га, 0723380800:03:001:0375 площею 5,5282 га, 0723380800:03:001:0099 площею 6,4841 га, для розміщення та експлуатації основних, підсобних і допоміжних будівель та споруд підприємств переробної, машинобудівної та іншої промисловості (для створення індустріального парку) в межах Римачівського старостинського округу Вишнівської сільської ради Ковельського району		
Директор	Л. Шнит					Замовник: відділ містобудування, архітектури, житлово-комунального господарства та цивільного захисту Вишнівської сільської ради		
ГАП	Л. Гривнак							
Виконав	Л. Гривнак							
						КРЕСЛЕННЯ ПОПЕРЕЧНИХ ПРОФІЛІВ ВУЛИЦЬ М1:200		
						Стадія	Аркуш	Аркушів
						ДПТ	11	15
						ТЗОВ "ГЕО - ЛЕНДС"		



**ПЛАН ЗЕМЕЛЬНИХ ДІЛЯНОК
СУЧАСНОГО ВИКОРИСТАННЯ ЗЕМЕЛЬ ЗА ФОРМОЮ ВЛАСНОСТІ ІЗ ЗАЗНАЧЕННЯМ КАТЕГОРІЇ
ТА ВИДУ ЦІЛЬОВОГО ПРИЗНАЧЕННЯ З УРАХУВАННЯМ НА ЯВНИХ ОБМЕЖЕНЬ ТА ОБТЯЖЕНЬ**



Умовні позначення

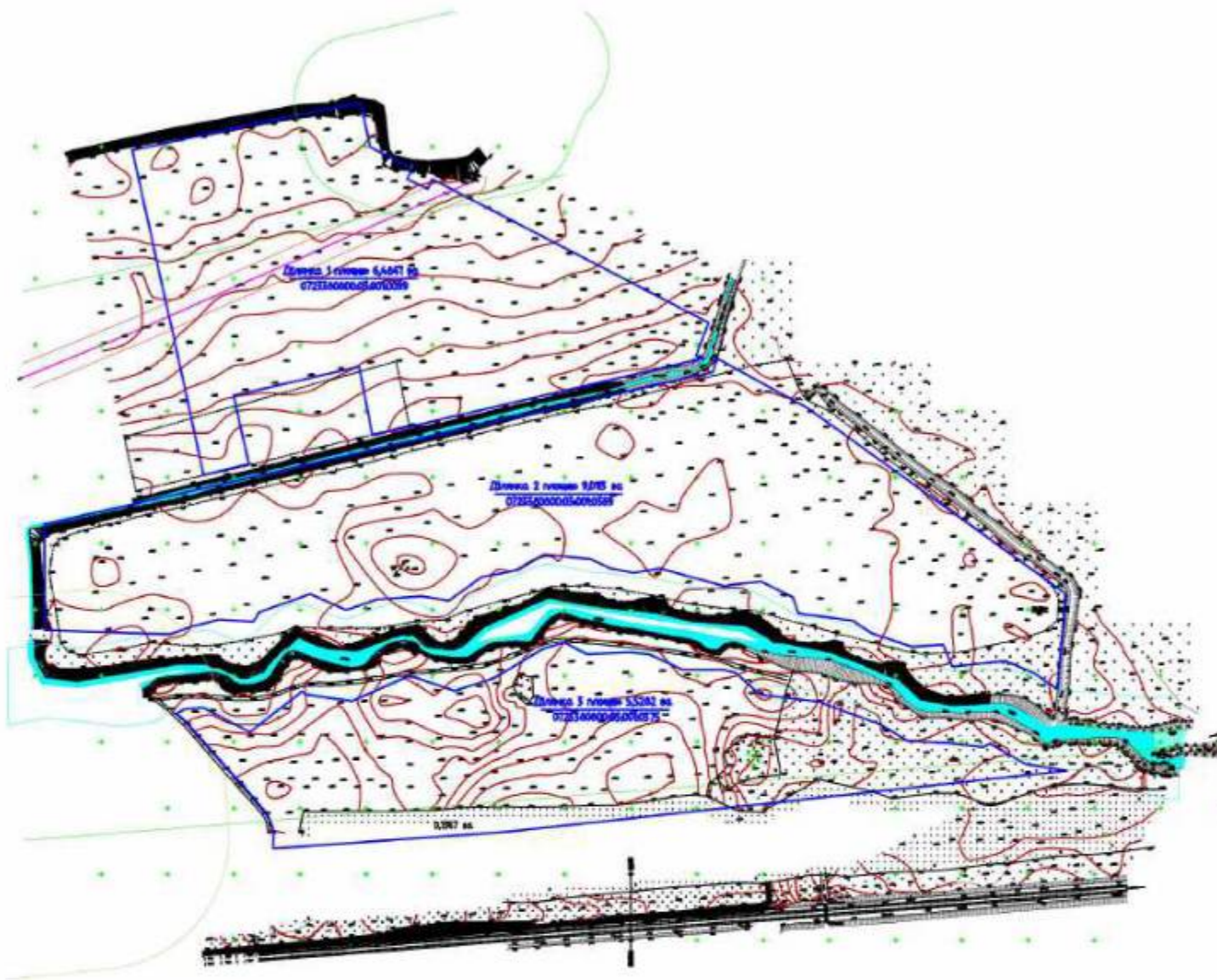
- існуючі межі земельних ділянок
- номер ділянки та кадастровий номер
- прибережна захисна смуга вздовж річок, навколо водойм та на островах
- охоронна зона навколо (уздовж) об'єкта енергетичної системи
- санітарно-захисна зона навколо (уздовж) об'єкта транспорту
- санітарно-захисна зона навколо об'єкта
- ліс
- дорога
- канава
- пасовища
- сіножаті

№ з/д	Площа	Кадастровий номер	Форма власності	Категорія земель	Цільове призначення земельної ділянки	Угіддя	Обмеження та обтяження земельної
1	6.4841	0723380800:03:001:0099	Приватна власність	Землі промисловості, транспорту, електронних комунікацій, енергетики, оборони та іншого призначення	11.02 - для розміщення та експлуатації основних, підсобних і допоміжних будівель та споруд підприємств переробної, машинобудівної та іншої	011 01 Земля під будівництво та спорудами промислових підприємств	01.03.1, 03.01
2	9.0113	0723380800:03:001:0369	Приватна власність	Землі промисловості, транспорту, електронних комунікацій, енергетики, оборони та іншого призначення	11.02 - для розміщення та експлуатації основних, підсобних і допоміжних будівель та споруд підприємств переробної, машинобудівної та іншої	011 01 Земля під будівництво та спорудами промислових підприємств	03.01
2	5.5282	0723380800:03:001:0375	Приватна власність	Землі промисловості, транспорту, електронних комунікацій, енергетики, оборони та іншого призначення	11.02 - для розміщення та експлуатації основних, підсобних і допоміжних будівель та споруд підприємств переробної, машинобудівної та іншої	011 01 Земля під будівництво та спорудами промислових підприємств	03.01, 01.03.1

Директор	Шнит Л.Ф.		Замовник: Вишнівська сільська рада		
Інженер	Данкевич Д.О.		План території на земельні ділянки комунальної власності за кадастровими номерами 0723380800:03:001:0369 (площею 9,0113 га) та 0723380800:03:001:0375 (площею 5,5282 га), 0723380800:03:001:0099 (площею 6,4841 га) для розміщення та експлуатації основних, підсобних і допоміжних будівель та споруд підприємств переробної, машинобудівної та іншої промисловості (для створення індустріального парку) в межах Риманівського старостинського округу Вишнівської сільської ради Ковельського району		
План земельних ділянок сучасного використання земель за формою власності із зазначенням категорії та виду цільового призначення з урахуванням наявних обмежень та обтяжень			Стадія	Аркуш	Аркушів
			ДПТ	12	15
			ТзОВ "Гео-Лендс" 2024 р.		



**ПЛАН ЗЕМЕЛЬНИХ ДІЛЯНОК
СФОРМОВАНИХ ЗА РЕЗУЛЬТАТАМИ РОЗРОБЛЕННЯ ДЕТАЛЬНОГО ПЛАНУ ВІДОМОСТІ ПРО ЯКІ
ПІДЛЯГАЮТЬ ВНЕСЕННЮ ДО ДЕРЖАВНОГО ЗЕМЕЛЬНОГО КАДАСТРУ**



Умовні позначення

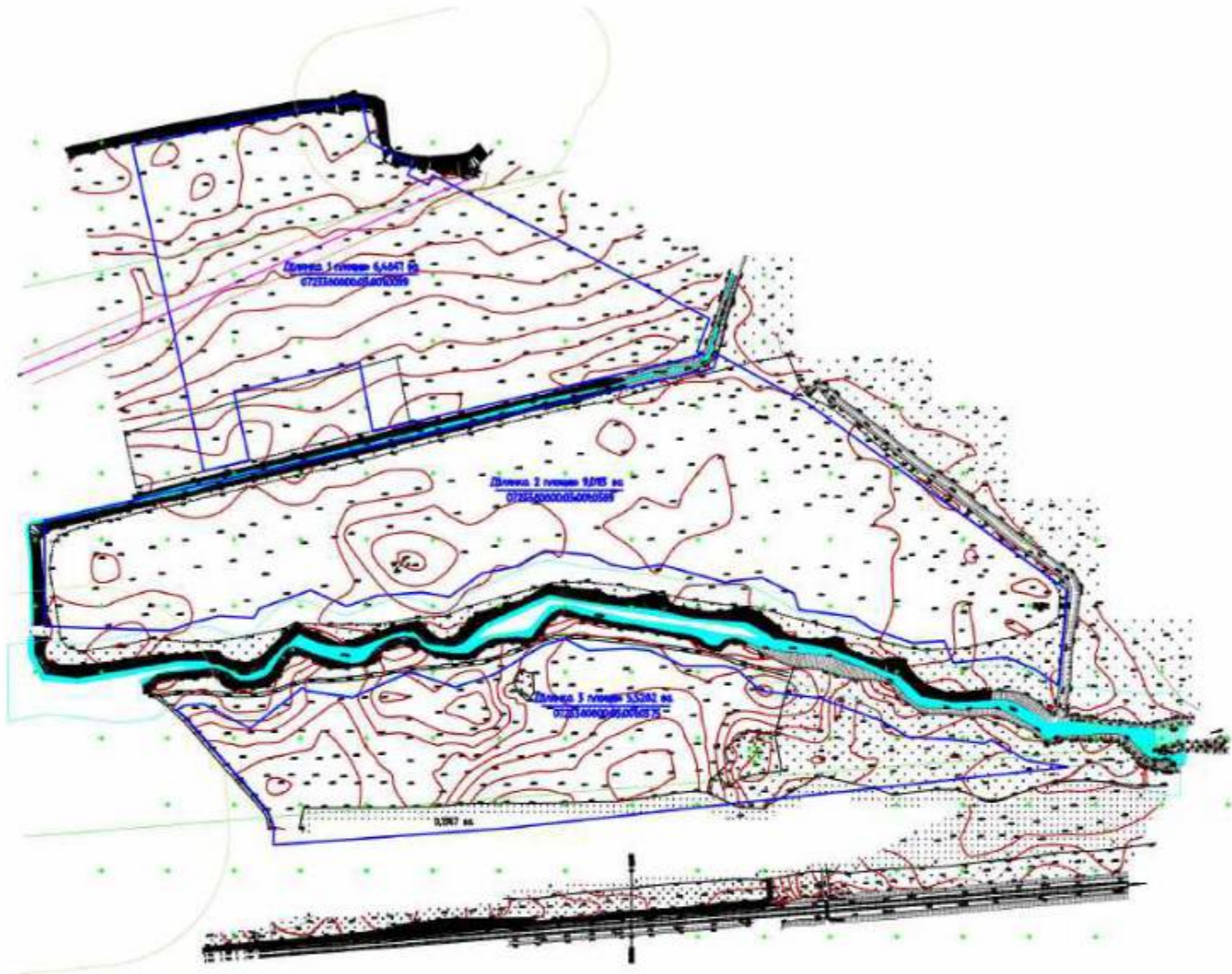
- існуючі межі земельних ділянок
- номер ділянки та кадастровий номер
- прибережна захисна смуга вздовж річок, навколо водойм та на островах
- охоронна зона навколо (уздовж) об'єкта енергетичної системи
- санітарно-захисна зона навколо (уздовж) об'єкта транспорту
- санітарно-захисна зона навколо об'єкта
- ліс
- дорога
- канава
- пасовища
- сіножаті

№ з/д	Площа, га	Кадастровий номер	Форма власності	Категорія земель	Цільове призначення земельної ділянки	Утилізація	Обмеження та обтяження земельної
1	6.4841	0723380800/03/001/0099	Приватна власність	Землі промисловості, транспорту, електроенергетики, комунікацій, енергетики, оборони та іншого призначення	11.02 - для розміщення та експлуатації основних, підсобних і допоміжних будівель та споруд підприємств переробки, машинобудівної та інших	011.01 Землі від будівництва та споруд промислової підприємства	01.03.1, 03.01
2	9.0113	0723380800/03/001/0369	Приватна власність	Землі промисловості, транспорту, електроенергетики, комунікацій, енергетики, оборони та іншого призначення	11.02 - для розміщення та експлуатації основних, підсобних і допоміжних будівель та споруд підприємств переробки, машинобудівної та інших	011.01 Землі від будівництва та споруд промислової підприємства	03.01
2	5.5282	0723380800/03/001/0375	Приватна власність	Землі промисловості, транспорту, електроенергетики, комунікацій, енергетики, оборони та іншого призначення	11.02 - для розміщення та експлуатації основних, підсобних і допоміжних будівель та споруд підприємств переробки, машинобудівної та інших	011.01 Землі від будівництва та споруд промислової підприємства	03.01, 01.03.1

Директор	Шнит Л.Ф.		Замовник: Вишнівська сільська рада		
Інженер	Данкевич Д.О.		Детальний план території на земельній ділянці комунальної власності за кадастровим номером 0723380800/03/001/0369 (площею 9,0113 га) та 0723380800/03/001/0375 (площею 5,5282 га), 0723380800/03/001/0099 (площею 6,4841 га) для розміщення та експлуатації основних, підсобних і допоміжних будівель та споруд підприємств переробки, машинобудівної та інших промисловості (для створення індустріального парку) в межах Риманівського старостинського округу Вишнівської сільської ради Ковельського району.		
			План земельних ділянок		
сформованих за результатами розроблення детального плану відомості про які підлягають внесенню до Державного земельного кадастру			Стадія	Аркуш	Аркушів
			ДПТ	13	15
			ТзОВ 'Гео-Лендс' 2024 р.		



**ПЛАН ЗЕМЕЛЬНИХ ДІЛЯНОК
ПРАВО ВЛАСНОСТІ НА ЯКІ ПОСВІДЧЕНО ДО 2004 РОКУ
ТА ВІДОМОСТІ ПРО ЯКІ НЕ ВНЕСЕНО ДО ДЕРЖАВНОГО ЗЕМЕЛЬНОГО КАДАСТРУ**



Земельні ділянки право власності на які посвідчено до 2004 року та відомості про які не внесено до Державного земельного кадастру -
ВІДСУТНІ

Умовні позначення

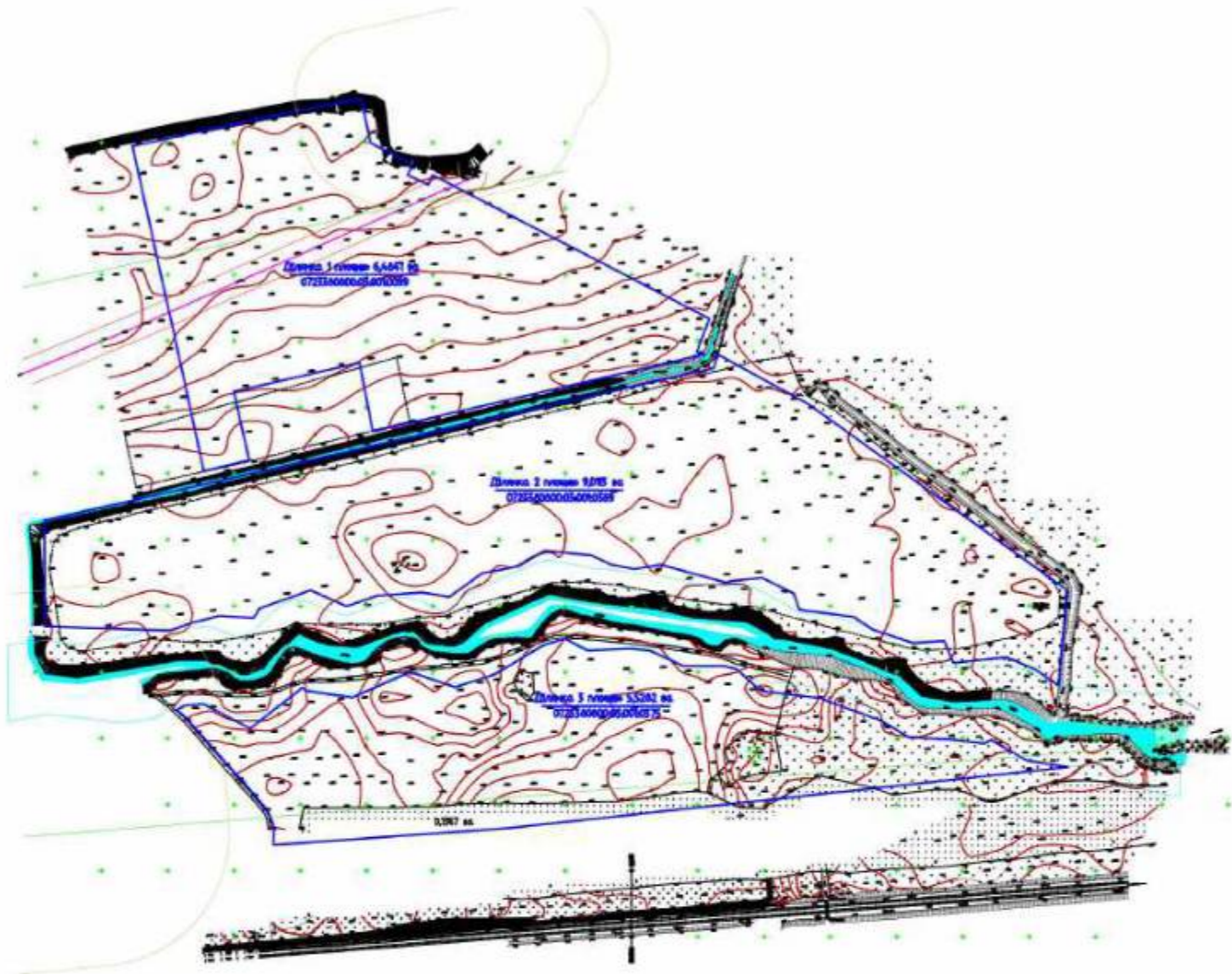
- існуючі межі земельних ділянок
- номер ділянки та кадастровий номер
- прибережна захисна смуга вздовж річок, навколо водойм та на островах
- охоронна зона навколо (уздовж) об'єкта енергетичної системи
- санітарно-захисна зона навколо (уздовж) об'єкта транспорту
- санітарно-захисна зона навколо об'єкта
- ліс
- дорога
- канава
- пасовища
- сіножаті

№ діл	Площа	Кадастровий номер	Форма власності	Категорія земель	Цільове призначення земельної ділянки	Утвдд	Обмеження та обтяження земельної
1	6.4841	0723380800/03/001/0099	Приватна власність	Землі промисловості, транспорту, електрики, комунікацій, енергетики, оборони та іншого призначення	11.02 - для розміщення та експлуатації основних, підоб'єктів і допоміжних будівель та споруд підприємств переробної, машинобудівної та іншої промисловості	011.01 Землі під будівництво та спорудами промислових підприємств	01.03.1, 03.01
2	9.0113	0723380800/03/001/0369	Приватна власність	Землі промисловості, транспорту, електрики, комунікацій, енергетики, оборони та іншого призначення	11.02 - для розміщення та експлуатації основних, підоб'єктів і допоміжних будівель та споруд підприємств переробної, машинобудівної та іншої промисловості	011.01 Землі під будівництво та спорудами промислових підприємств	03.01
2	5.5282	0723380800/03/001/0375	Приватна власність	Землі промисловості, транспорту, електрики, комунікацій, енергетики, оборони та іншого призначення	11.02 - для розміщення та експлуатації основних, підоб'єктів і допоміжних будівель та споруд підприємств переробної, машинобудівної та іншої промисловості	011.01 Землі під будівництво та спорудами промислових підприємств	03.01, 01.03.1

Директор	Шнит Л.Ф.		Замовник: Вишнівська сільська рада		
Інженер	Данкевич Д.		План території на земельні ділянки комунальної власності за кадастровими номерами 0723380800/03/001/0369 (площа 9,0113 га) та 0723380800/03/001/0375 (площа 5,5282 га), 0723380800/03/001/0099 (площа 6,4841 га) для розміщення та експлуатації основних, підоб'єктів і допоміжних будівель та споруд підприємств переробної, машинобудівної та іншої промисловості (для створення індустріального парку) в межах Риманівського старостинського округу Вишнівської сільської ради Ковельського району		
			План земельних ділянок право власності на які посвідчено до 2004 року та відомості про які не внесено до Державного земельного кадастру		
			Стадія ДПТ	Аркуш 14	Аркушів 15
			ТзОВ "Тео-Ленд" 2024 р.		



**ПЛАН ОБМЕЖЕНЬ У ВИКОРИСТАННІ ЗЕМЕЛЬ
ВІДОМОСТІ ПРО ЯКІ ПІДЛЯГАЮТЬ ВНЕСЕННЮ ДО ДЕРЖАВНОГО ЗЕМЕЛЬНОГО КАДАСТРУ
НА ПІДСТАВІ РОЗРОБЛЕНОЇ МІСТОБУДІВНОЇ ДОКУМЕНТАЦІЇ**



Умовні позначення

- існуючі межі земельних ділянок
- номер ділянки та кадастровий номер
- прибережна захисна смуга вздовж річок, навколо водойм та на островах
- охоронна зона навколо (уздовж) об'єкта енергетичної системи
- санітарно-захисна зона навколо (уздовж) об'єкта транспорту
- санітарно-захисна зона навколо об'єкта
- ліс
- дорога
- канава
- пасовища
- сіножаті

№ в/д	Площа	Кадастровий номер	Форма власності	Категорія земель	Цільове призначення земельної ділянки	Утіцця	Обмеження та обтяження земельної ділянки
1	6.4841	0723380800:03:001:0099	Приватна власність	Землі промисловості, транспорту, електроенергетики, комунікацій, енергетики, оборони та іншого призначення	11.02 - для розміщення та експлуатації основних, підсобних і допоміжних будівель та споруд підприємств переробної, машинобудівної та іншої галузі	01.01 Землі під будівництво та спорудами промислових підприємств	01.03.1, 03.01, 01.05
2	9.0113	0723380800:03:001:0369	Приватна власність	Землі промисловості, транспорту, електроенергетики, комунікацій, енергетики, оборони та іншого призначення	11.02 - для розміщення та експлуатації основних, підсобних і допоміжних будівель та споруд підприємств переробної, машинобудівної та іншої галузі	01.01 Землі під будівництво та спорудами промислових підприємств	03.01
2	5.5282	0723380800:03:001:0375	Приватна власність	Землі промисловості, транспорту, електроенергетики, комунікацій, енергетики, оборони та іншого призначення	11.02 - для розміщення та експлуатації основних, підсобних і допоміжних будівель та споруд підприємств переробної, машинобудівної та іншої галузі	01.01 Землі під будівництво та спорудами промислових підприємств	03.01, 01.03.1

Директор	Шнит Л.Ф.		Замовник: Вишнівська сільська рада		
Інженер	Данкевич Д.О.		Ділянки на території на земельні ділянки комунальної власності за кадастровими номерами 0723380800:03:001:0369 (площа 9,0113 га) та 0723380800:03:001:0375 (площа 5,5282 га), 0723380800:03:001:0099 (площа 6,4841 га) - для розміщення та експлуатації основних, підсобних і допоміжних будівель та споруд підприємств переробної, машинобудівної та іншої промисловості (для створення індустріального парку) в межах Риманівського старостинського округу Вишнівської сільської ради Ковельського району.		
План		Стадія	Аркуш	Аркушів	ТзОВ "Гео-Лендс" 2024 р.
обмежень у використанні земель відомості про які підлягають внесенню до Державного земельного кадастру на підставі розробленої містобудівної документації.		ДПТ	15	15	