

План земельних ділянок, сформованих за результатами розроблення детального плану, відомості про які підлягають внесенню до Державного земельного кадастру



Перелік земельних ділянок в межах проектування за формами власності

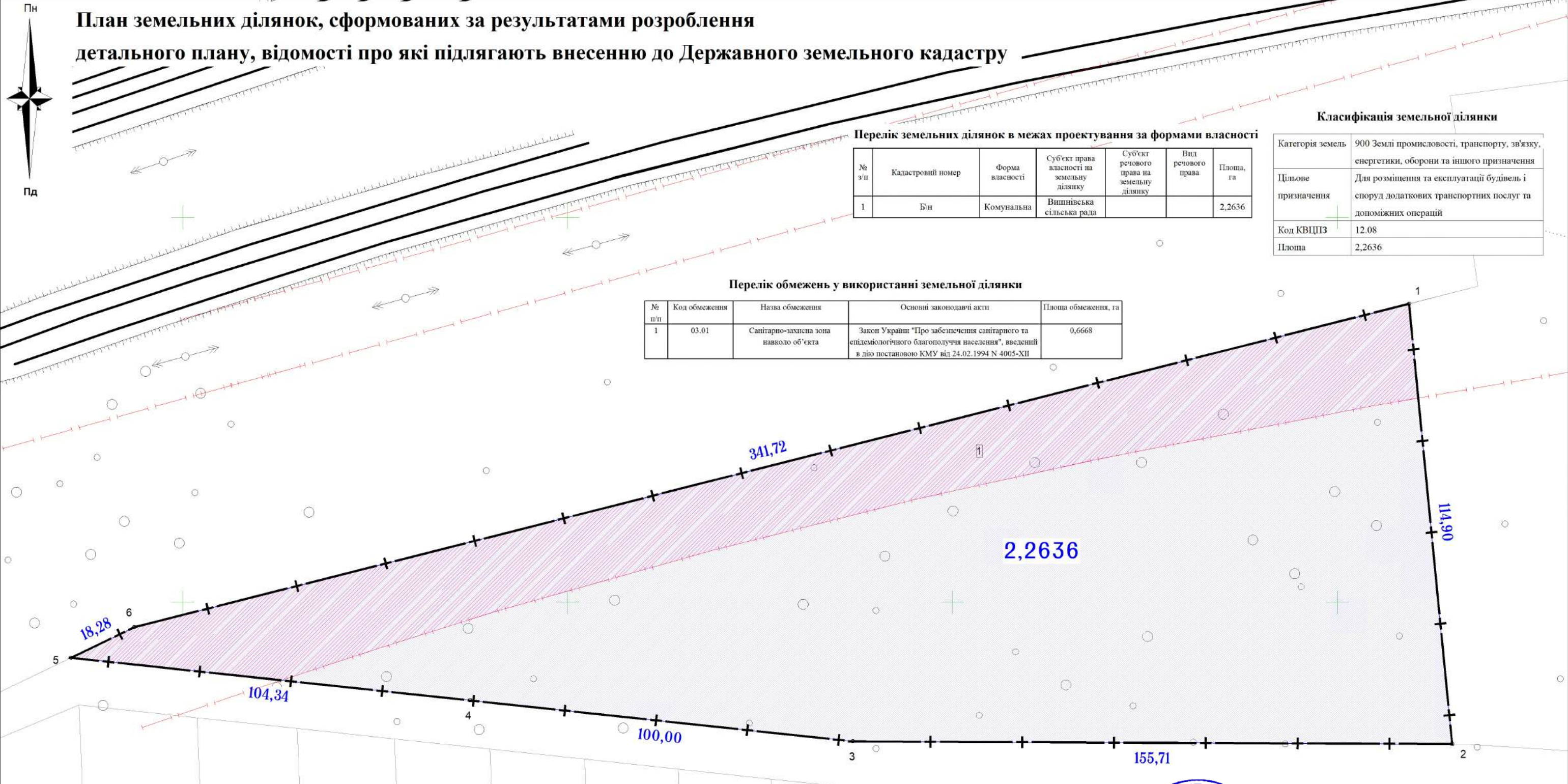
| № з/п | Кадастровий номер | Форма власності | Суб'єкт права власності на земельну ділянку | Суб'єкт речового права на земельну ділянку | Вид речового права | Площа, га |
|-------|-------------------|-----------------|---|--|--------------------|-----------|
| 1 | Бн | Комунальна | Вишнівська сільська рада | | | 2,2636 |

Класифікація земельної ділянки

| | |
|---------------------|--|
| Категорія земель | 900 Землі промисловості, транспорту, зв'язку, енергетики, оборони та іншого призначення |
| Цільове призначення | Для розміщення та експлуатації будівель і споруд додаткових транспортних послуг та допоміжних операцій |
| Код КВЦПЗ | 12.08 |
| Площа | 2,2636 |

Перелік обмежень у використанні земельної ділянки

| № п/п | Код обмеження | Назва обмеження | Основні законодавчі акти | Площа обмеження, га |
|-------|---------------|--|---|---------------------|
| 1 | 03.01 | Санітарно-захисна зона навколо об'єкта | Закон України "Про забезпечення санітарного та епідеміологічного благополуччя населення", введений в дію постановою КМУ від 24.02.1994 N 4005-XII | 0,6668 |



Умовні позначення

- Межа земельної ділянки комунальної форми власності, що формується
- Межа детального планування
- Обмеження

* Земельні ділянки, які є сформованими та відомості про які внесенно до Державного земельного кадастру з урахуванням наявних обмежень та обтяжень - **ВІДСУТНІ**

** Земельні ділянки, право власності на які посвідчено до 2004 року та відомості про які не внесено до Державного земельного кадастру - **ВІДСУТНІ**

| | | |
|---------------|---------------|--|
| Директор | Габрель | |
| Інж.-землевп. | Кришеник | |
| Розробив | Кришеник | |
| Перевірів | Добровольська | |
| Н. контроль | Добровольська | |

17-Д-24

Детальний план території логістичних центрів, складів та баз, на земельну ділянку комунальної власності орієнтовною площею 3,0000 га, для розміщення та експлуатації будівель і споруд додаткових транспортних послуг та допоміжних операцій (КВЦПЗ 12.08) розташованої за межами населеного пункту с. Римачі Римачівського старостинського округу Вишнівської сільської ради Ковельського району Волинської області

План земельних ділянок, сформованих за результатами розроблення детального плану, відомості про які підлягають внесенню до Державного земельного кадастру

Масштаб 1:1000

| Стадія | Аркуш | Аркушів |
|--------|-------|---------|
| | 1 | 2 |

НАУКОВО-ДОСЛІДНИЙ ПРОЕКТНИЙ ЦЕНТР ГЕОУРБАНІСТИКИ ТА ПЛАНУВАННЯ

План обмежень у використанні земель, відомості про які підлягають внесенню до Державного земельного кадастру на підставі розробленої містобудівної документації

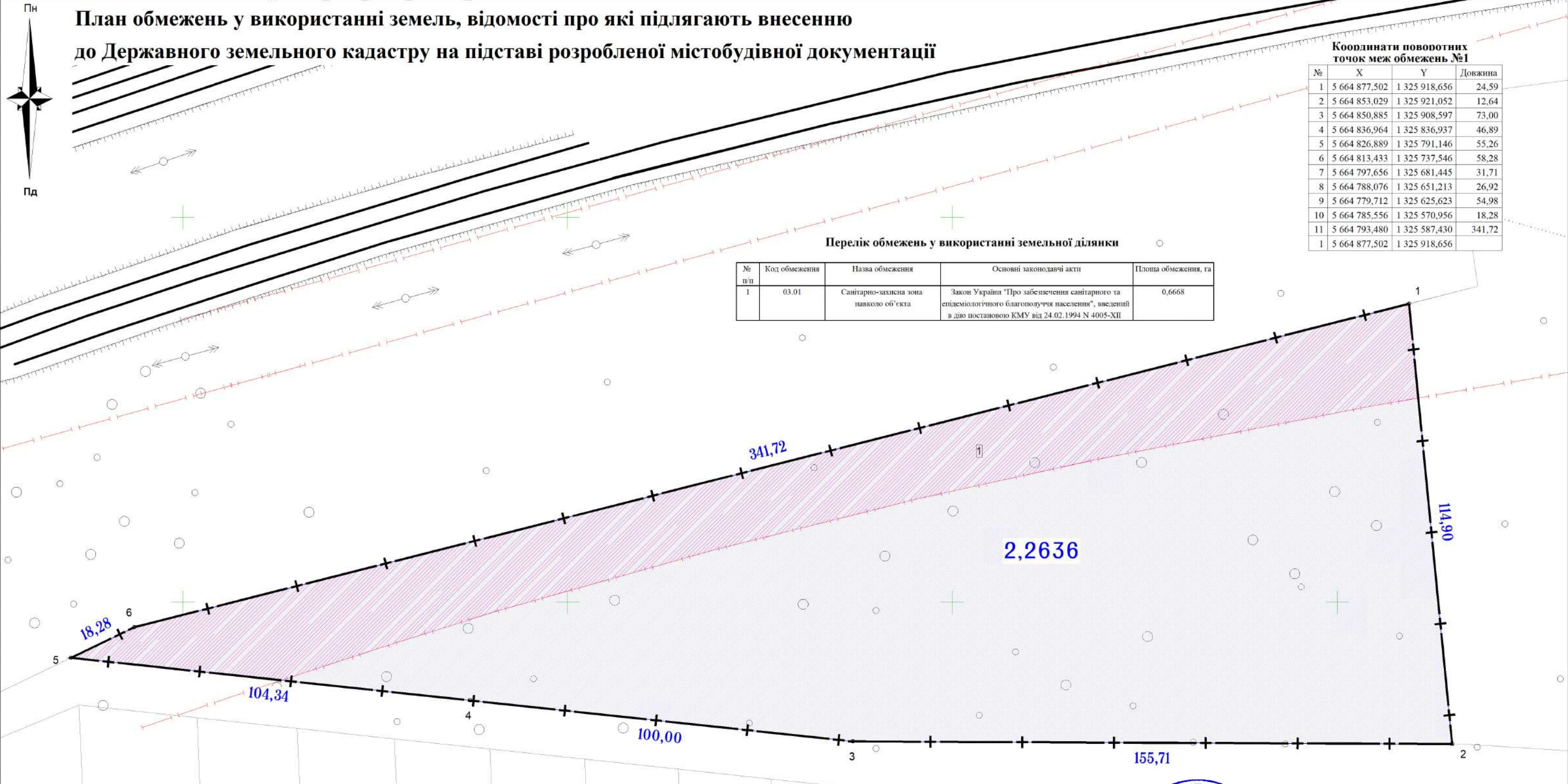


Координати поворотних точок меж обмежень №1

| № | X | Y | Довжина |
|----|---------------|---------------|---------|
| 1 | 5 664 877,502 | 1 325 918,656 | 24,59 |
| 2 | 5 664 853,029 | 1 325 921,052 | 12,64 |
| 3 | 5 664 850,885 | 1 325 908,597 | 73,00 |
| 4 | 5 664 836,964 | 1 325 836,937 | 46,89 |
| 5 | 5 664 826,889 | 1 325 791,146 | 55,26 |
| 6 | 5 664 813,433 | 1 325 737,546 | 58,28 |
| 7 | 5 664 797,656 | 1 325 681,445 | 31,71 |
| 8 | 5 664 788,076 | 1 325 651,213 | 26,92 |
| 9 | 5 664 779,712 | 1 325 625,623 | 54,98 |
| 10 | 5 664 785,556 | 1 325 570,956 | 18,28 |
| 11 | 5 664 793,480 | 1 325 587,430 | 341,72 |
| 1 | 5 664 877,502 | 1 325 918,656 | |

Перелік обмежень у використанні земельної ділянки

| № п/п | Код обмеження | Назва обмеження | Основні законодавчі акти | Площа обмеження, га |
|-------|---------------|--|---|---------------------|
| 1 | 03.01 | Санітарно-захисна зона навколо об'єкта | Закон України "Про забезпечення санітарного та епідеміологічного благополуччя населення", введений в дію постановою КМУ від 24.02.1994 N 4005-XII | 0,6668 |



Умовні позначення

- Межа земельної ділянки комунальної форми власності, що формується
- Межа детального планування
- ▨ Обмеження

* Земельні ділянки, які є сформованими та відомості про які внесенно до Державного земельного кадастру з урахуванням наявних обмежень та обтяжень - **ВІДСУТНІ**

** Земельні ділянки, право власності на які посвідчено до 2004 року та відомості про які не внесенно до Державного земельного кадастру - **ВІДСУТНІ**

грунт.

33880983

Арк. №

Дата

17-Д-24

Детальний план території логістичних центрів, складів та баз, на земельну ділянку комунальної власності орієнтовною площею 3,0000 га, для розміщення та експлуатації будівель і споруд додаткових транспортних послуг та допоміжних операцій (КВЦПЗ 12.08) розташованої за межами населеного пункту с. Римачі Римачівського старостинського округу Вишнівської сільської ради Ковельського району Волинської області

| | | |
|---------------|---------------|--|
| Директор | Габрель | |
| Інж.-землевп. | Кришеник | |
| Розробив | Кришеник | |
| Перевірів | Добровольська | |
| Н. контроль | Добровольська | |

План обмежень у використанні земель, відомості про які підлягають внесенню до Державного земельного кадастру на підставі розробленої містобудівної документації

Масштаб 1:1000

| Стадія | Аркуш | Аркушів |
|--------|-------|---------|
| | 2 | 2 |

НАУКОВО-ДОСЛІДНИЙ ПРОЕКТНИЙ ЦЕНТР ГЕОУРБАНІСТИКИ ТА ПЛАНУВАННЯ