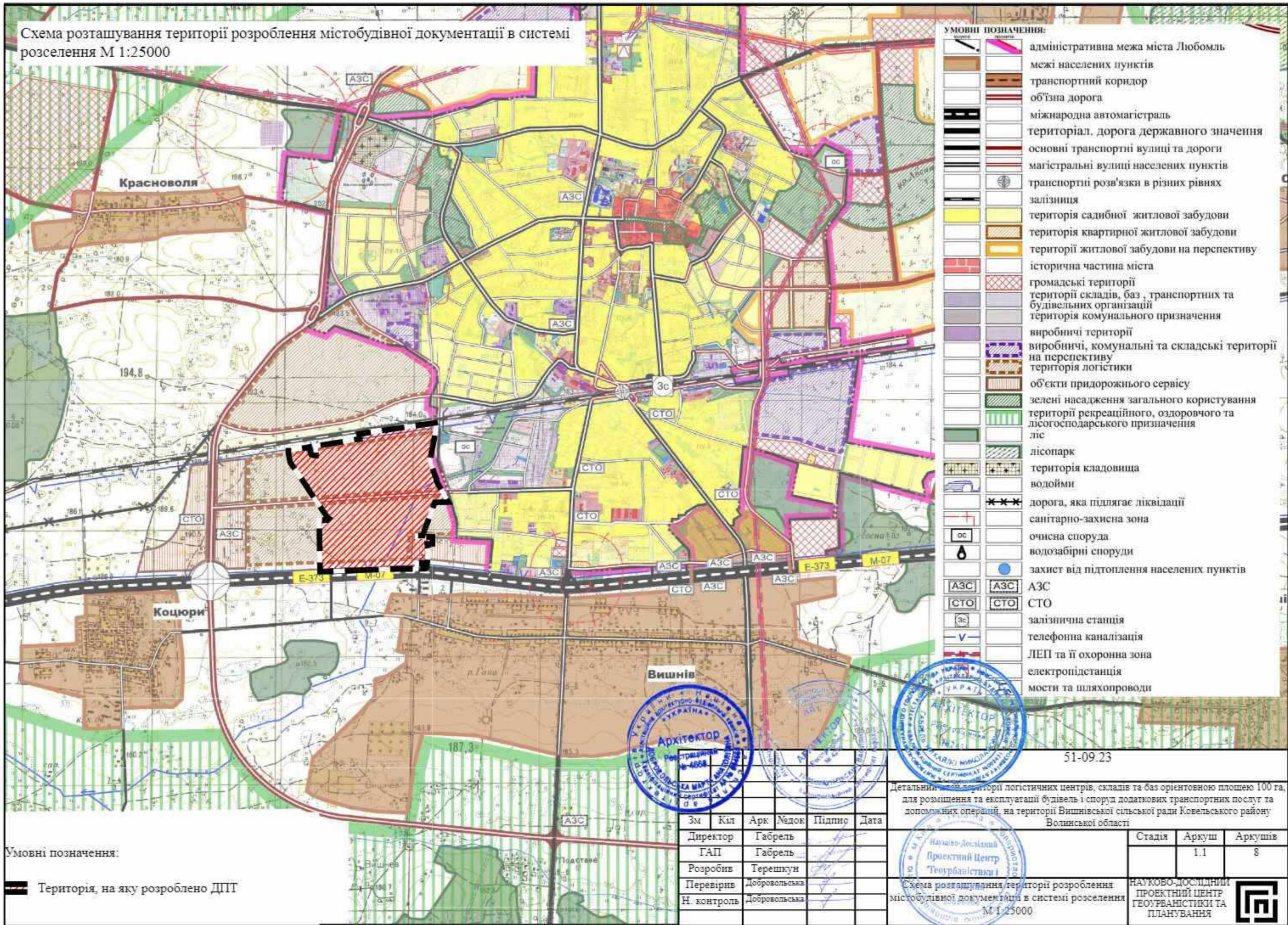


Схема розташування території розроблення містобудівної документації в системі розселення М 1:25000



- УМОВНІ ПОЗНАЧЕННЯ:**
- адміністративна межа міста Любомль
 - межі населених пунктів
 - транспортний коридор
 - об'їзна дорога
 - міжнародна автомагістраль
 - територіал. дорога державного значення
 - основні транспортні вулиці та дороги
 - магістральні вулиці населених пунктів
 - транспортні розв'язки в різних рівнях
 - залізниця
 - територія садибної житлової забудови
 - територія квартирної житлової забудови
 - території житлової забудови на перспективу
 - історична частина міста
 - громадські території
 - території складів, баз, транспортних та будівельних організацій
 - територія комунального призначення
 - виробничі території
 - виробничі, комунальні та складські території на перспективу
 - територія логістики
 - об'єкти придорожного сервісу
 - зелені насадження загального користування
 - території рекреаційного, оздоровчого та лісгосподарського призначення
 - ліс
 - лісопарк
 - територія кладовища
 - водойми
 - дорога, яка підлягає ліквідації
 - санітарно-захисна зона
 - очисна споруда
 - водозабірні споруди
 - захист від підтоплення населених пунктів
 - АЗС
 - СТО
 - залізнична станція
 - телефонна каналізація
 - ЛЕП та її охоронна зона
 - електростанція
 - мости та шляхопроводи

Умовні позначення:
 Територія, на яку розроблено ДПТ



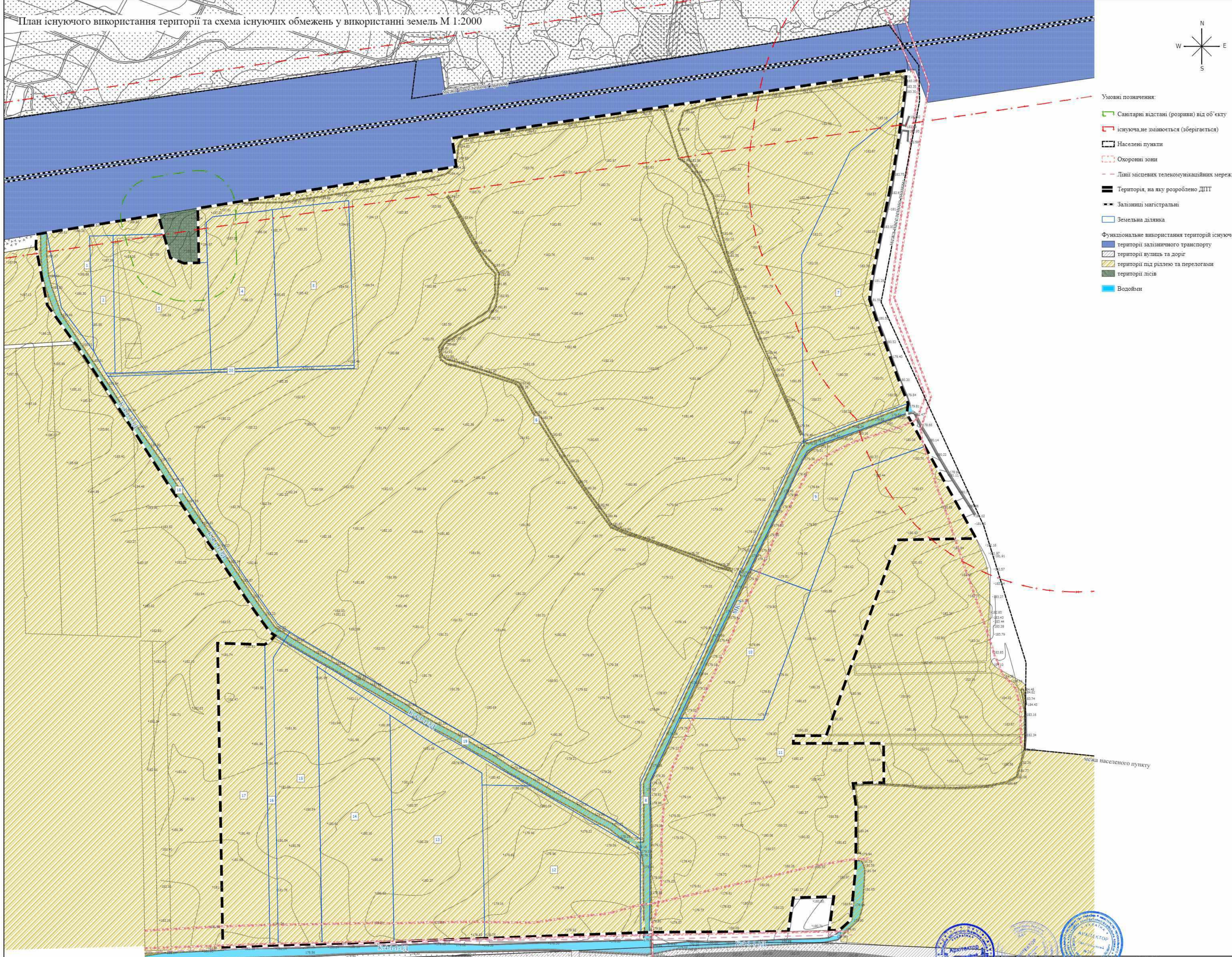
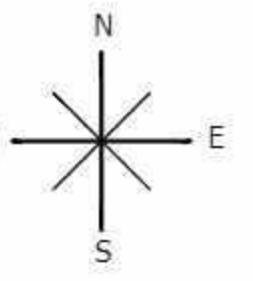
Зм	Кіл	Арк	Недок	Підпис	Дата
Директор		Габрель			
ГАП		Габрель			
Розробив		Терешкун			
Перевірів		Добровольська			
Н. контроль		Добровольська			

Детальний план території логістичних центрів, складів та баз ориентовною площею 100 га, для розміщення та експлуатації будівель і споруд додаткових транспортних послуг та допоміжних операцій, на території Вишнівської сільської ради Ковельського району Волинської області

Стадія	Аркуш	Аркушів
	1.1	8

НАУКОВО-ДОСЛІДНИЙ ПРОЕКТНИЙ ЦЕНТР ГЕОУРБАНІСТИКИ ТА ПЛАНУВАННЯ





- Умовні позначення:
- Санітарні відстані (розривні) від об'єкту
 - існуюча, не змінюється (зберігається)
 - Населені пункти
 - Охоронні зони
 - Лінії місцевих телекомунікаційних мереж
 - Територія, на яку розроблено ДПТ
 - Залізничні магістралі
 - Земельна ділянка
- Функціональне використання територій існуюче
- території залізничного транспорту
 - території вулиць та доріг
 - території під ріллею та перелогами
 - території лісів
 - Водойми



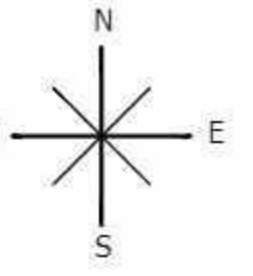
51-09.23

Зм	Кіл	Арк	Надкр	Підпис	Дата
Директор	Габрель	Габрель			
ГАП	Габрель	Габрель			
Розробив	Габрель	Габрель			
Перевірив	Добровольська	Добровольська			
Н. контроль	Добровольська	Добровольська			

Стадія	Аркуш	Аркуші
2	2	8

Детальний план території логістичного центру, складів та баз орієнтованою площею 100 га, для розміщення експлуатаційних будівель і споруд дозволених транспортних послуг та допоміжних операцій на території Вишньовської сільської ради Ковтальського району Волинської області

НАЧОВО-ДОСЛІДНИЙ ПРОЄКТНИЙ ЦЕНТР ГЕОІНЖЕНІРИНГ ТА ПЛАНУВАННЯ



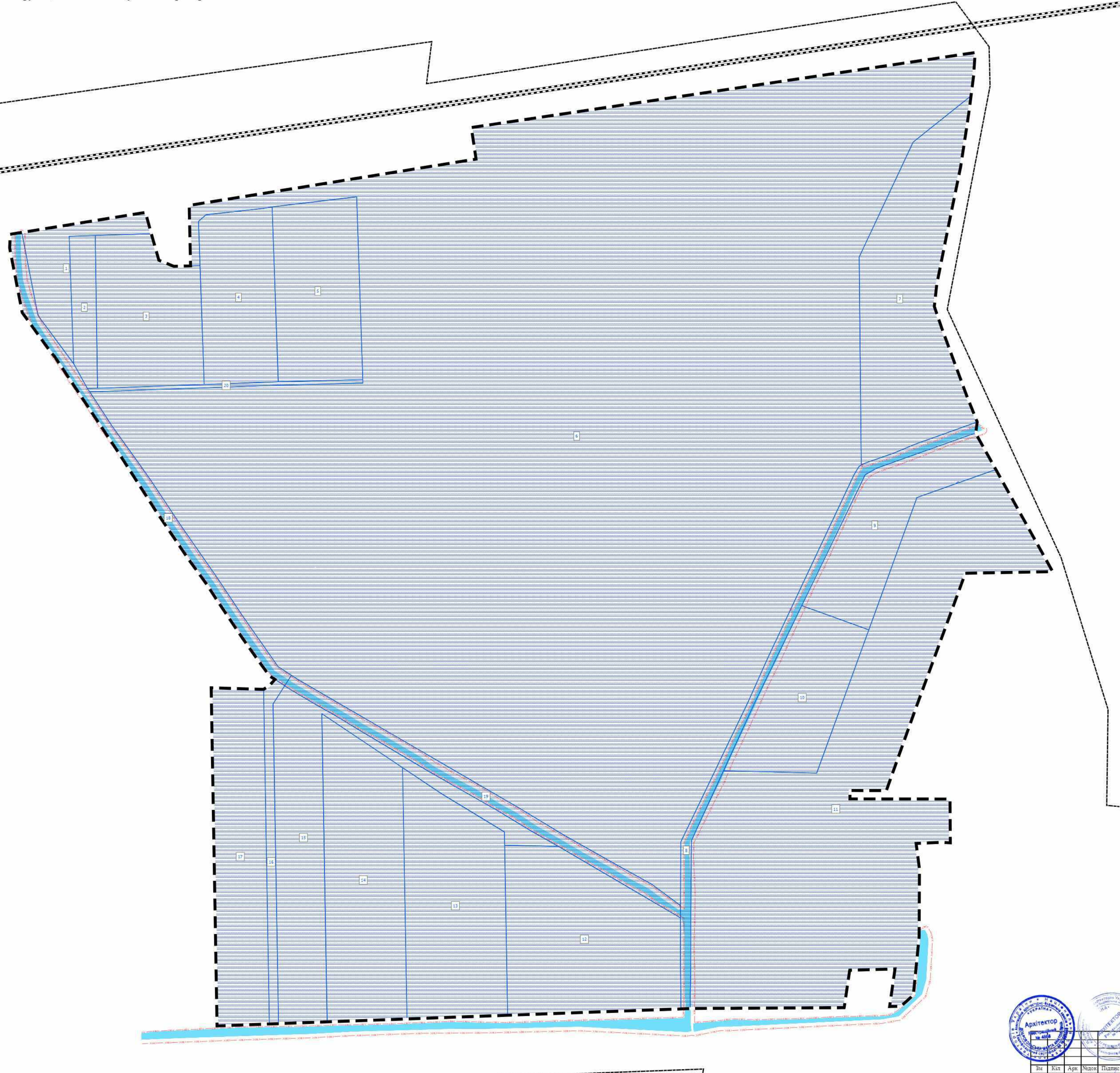
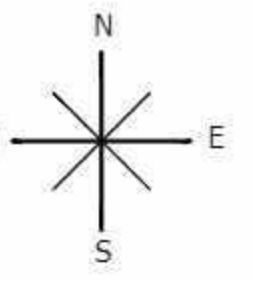
- Умовні позначення:
- Будівлі та споруди транспортних підприємств
 - Санітарні відстані (розриви) від об'єкту
 - Санітарно-захисні зони
 - існуюча, не змінюється (зберігається)
 - проектна, створення на першому етапі (проектний об'єкт)
 - Сітки відведення гідротехнічних споруд
 - Населені пункти
 - Охоронні зони
 - Каналізаційні очисні споруди
 - Об'єкти місцевих водопровідних мереж, пітного водопостачання
 - Об'єкти систем електрозабезпечення
 - Опорні точки
 - «все друге значення»
 - існуюча
 - проектна на перший етап
 - Територія, на яку розроблено ДПТ
 - Залізничні магістралі
 - Залізничні місцеві
 - залізнична колія промислових підприємств, 1524
 - залізнична колія промислових підприємств, 1435
 - Земельна ділянка
 - Функціональне використання території існуюче
 - території залізничного транспорту
 - території вулиць та доріг
 - території під ріллею та перелогами
 - території лісів
 - Функціональне зонування території проектно
 - території транспортно-складської забудови
 - Функціональні майданчики
 - Водойми

- Санітарно-захисні зон від об'єктів:
- майданчик для логістики контейнерів - 100 м;
 - цех ремонту контейнерів - 100м;
 - зона паркування і обслуговування техніки терміналу - 100 м;
 - зона критич складів клас А+ - 100 м;
 - майданчик для маневрування ТІР і стоянка - 100 м;
 - нафтобаза - 100 м;
 - елеватор з лабораторією якості зернових - 100 м;
 - станція для миття вагонів-цистерн - 30 м;
 - водонапірна вежа - 30 м;
 - очисні споруди - 100 м (п.2 Додатку 12);
 - ДЕПО для маневрених локомотивів - 100 м

функціональне призначення території	проектний статус	кодозна позначка зони	переважні види використання	супутні види використання	мінімальні відсоток озеленення, %	мінімальна відстань між будівлями, м	максимальна допустима відсоток забудови, %
території транспортно-складської забудови	Зі зміною функціонального використання	2060000	08.01; 10.04; 10.05; 10.10; 12.01; 12.02; 12.03; 12.04; 12.05; 12.06; 12.07; 12.08; 12.09; 13.02	02.05; 02.06; 02.09; 03.07; 03.08; 03.14; 03.15; 03.01; 03.02; 11.07; 11.08; 11.09; 11.10; 11.11; 11.12; 13.01; 13.03; 13.04; 13.05; 13.06; 13.07; 13.08; 13.09; 13.10; 13.11; 13.12	30	12	65



51-09-23					
Детальний план території логістичного центру, складів та баз орієнтовною площею 100 га, для розміщення експлуатаційних будівель і споруд дозволених транспортних послуг та допоміжних операцій на території Вишківської сільської ради Ковтальського району Волинської області					
Зм	Кіл	Арх	Надз	Підпис	Дата
Директор	Габрель	Габрель			
ГАП	Габрель				
Розробив	Габрель				
Перевірив	Добровольська				
Н. контроль	Добровольська				
Проектний план та схема проектних обмежень у використанні земель М 1:2000					НАЧОВО-ДОСЛІДНИЙ ПРОЕКТНИЙ ЦЕНТР ГЕОІНЖЕНІРИНГ ТА ПЛАНУВАННЯ
Стадія	Аркуш	Аркуші			
3	8	8			

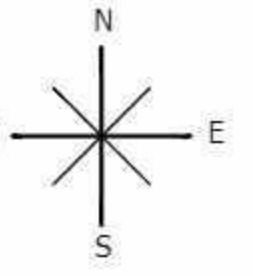


- Умовні позначення:
- Смути відведення гідротехнічних споруд
 - Населені пункти
 - Територія, на яку розроблено ДПТ
 - Залізничні магістралі
 - Земельна ділянка
 - Функціональне зонування території проєктне
 - території транспортно-складської забудови
 - Водойми

функціональні призначення території	кодова позначка зони	переважні види використання	супутні види дозволеного використання
території транспортно-складської забудови	2060000	08.01; 10.04; 10.05; 10.10; 12.01; 12.02; 12.03; 12.04; 12.05; 12.06; 12.07; 12.08; 12.09; 12.11; 13.02	02.05; 02.06; 02.09; 03.07; 03.08; 03.14; 04.10; 05.01; 11.02; 11.04; 11.07; 12.13; 13.01; 13.03; 14.02



51-09-23					
Детальний план території логістичного центру, складів та баз орієнтовною площею 100 га, для розміщення на експлуатації будівель і споруд допоміжних транспортних послуг та допоміжних операцій на території Вишнівської сільської ради Ковельського району Волинської області					
Зм	Кіл	Арх	Надх	Підпис	Дата
Директор	Габрель	Габрель			
ГАП	Габрель				
Розробник	Габрель				
Перевірник	Добровольська				
Н. контроль	Добровольська				
План функціонального зонування території М 1:2000					НАУКОВО-ДОСЛІДНИЙ ПРОЄКТНИЙ ЦЕНТР ГЕОУРАДІСТВІ ТА ПЛАНУВАННЯ
			Стадія	Аркуш	Аркуші
			4	8	8



- Умови позначення:
- Автостоянки для постійного зберігання автомобілів
 - Напрям руху транспорту
 - Будівлі та споруди транспортних підприємств
 - Санітарні відстані (розриви) від об'єкту
- Санітарно-захисні зони статус,проектна зміна статусу
- існуюча,не змінюється (зберігається)
 - проектна,створення на першому етапі (проектний об'єкт)
- Смути відведення гідротехнічних споруд
 - Населені пункти
 - Охоронні зони
 - Територія, на яку розроблено ДІПТ
 - Залізничні магістралі
- Залізничні місцеві різновид місцевої залізниці,ширина колії на короткостроковий період
- залізнична колія промислових підприємств,1524
 - залізнична колія промислових підприємств,1435
- Земельна ділянка
- Функциональне зонування території проектно
- території залізничного транспорту
 - території транспортно-складської забудови
 - Функціональні майданчики
- Функциональне використання території існуюче.
- території залізничного транспорту
 - території вулиць та доріг
 - території під ріллею та перелогами
 - території лісів
 - Водойми

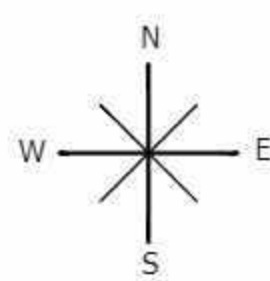
51-09.23

Детальний план території логістичного центру, складів та баз орієнтовною площею 100 га, для розміщення на експлуатації будівель і споруд дозволених транспортних послуг та допоміжних операцій на території Вишківської сільської ради Ковельського району Волинської області

Зм	Кіл	Арх	Надос	Підпис	Дата
Директор	Габрель	Габрель			
ГАП	Габрель				
Розробив	Габрель				
Перевірив	Добровольська				
Н. контроль	Добровольська				

Схема транспортної мобільності та інфраструктури М 1:2000

НАУКОВО-ДОСЛІДНИЙ ПРОЄКТНИЙ ЦЕНТР ГЕОГРАФІСЬКИХ ТА ПЛАНУВАННЯ



- Умовні позначення:
- Виробничі будівлі та споруди
 - Санітарні відстані (розриви) від об'єкту
 - Санітарно-захисні зони
 - існуюча, не змінюється (зберігається)
 - проектна, створення на першому етапі (проектний об'єкт)
 - Сміття відведення гідротехнічних споруд
 - Населені пункти
 - Території в червоних лініях
 - Охоронні зони
 - Каналізаційні очисні споруди
 - Об'єкти місцевих водопровідних мереж питного водопостачання
 - Об'єкти систем електрозабезпечення
 - Трубопроводи каналізаційних мереж
 - самопливний
 - Місцеві водопроводи технічного водопостачання
 - Місцеві водопроводи питного водопостачання
 - 10, кабелі
 - Лінії місцевих телекомунікаційних мереж
 - Територія, на яку розроблено ДПТ
 - Залізничні магістралі
 - Залізничні місцеві
 - залізнична колія промислових підприємств, 1524
 - залізнична колія промислових підприємств, 1435
 - Функціональне зонування території проектно
 - території транспортно-складської забудови
 - Функціональні майданчики
 - Функціональне використання території існуюче
 - території залізничного транспорту
 - території вулиць та доріг
 - території під ріллею та перелогами
 - території лісів
 - Водойми

до проєктованої
об'їздної м. Любомль

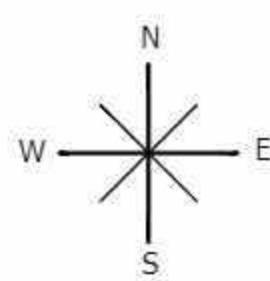
м. Любомль



51-09.23

Детальний план території логістичного центру, складів та баз орієнтовною площею 100 га, для розміщення на експлуатації будівель і споруд додаткових транспортних послуг та допоміжних операцій на території Вишківської сільської ради Ковтальського району Волинської області					
Зм	Клз	Арх	Надз	Підпис	Дата
Директор	Габрель	Габрель			
ГАП	Габрель				
Розробив	Габрель				
Перевірив	Добровольська				
Н. контроль	Добровольська				
Стадія	Аркуш	Аркуші			
	6	8			

НАУКОВО-ДОСЛІДНИЙ
ПРОЄКТНИЙ ЦЕНТР
ГЕОІНЖЕНЕРІЯ ТА
ПЛАНУВАННЯ



- Умовні позначення:
- Опорні точки
 - Ухили вертикального планування
 - ▨ Будівлі та споруди транспортних підприємств
 - ▨ Населені пункти
 - ▨ Територія, на яку розроблено ДІТ
 - ▨ Залізничні магістралі
 - Залізничні місцеві
 - ▨ залізнична колія промислових підприємств, 1524
 - ▨ залізнична колія промислових підприємств, 1435
 - Функціональне зонування території проєкту
 - ▨ території транспортно-складської забудови
 - ▨ Функціональні майданчики
 - Функціональне використання території існуюче.
 - ▨ території залізничного транспорту
 - ▨ території вулиць та доріг
 - ▨ території під ріллею та перелогами
 - ▨ території лісів
 - ▨ Водойми



ОБ'ЄКТІД	висотні відмітки при існуючому природному рельєфі, м	проєктні висотні відмітки, м
1	181.31	181.31
2	179.32	179.72
3	178.93	178.5
4	179.68	180.25
5	182.41	182.88
6	182.19	183.75
7	181.31	181.99
8	184.88	185.67
9	183.43	184.09
10	183.31	182.53
11	183.4	183.34
12	183.06	183.82
13	180.98	180.8
14	182.68	182.68
15	180.61	180.7
16	180.52	180.7
17	180.6	180.7
18	180.28	180.51
19	180.07	179.68
20	180.42	181.36
21	179.02	179.47
22	182.45	183.16
23	179.19	179.51
24	179.47	180.25
25	180.38	181.17
26	179.84	179.96
27	179.74	180.4
28	181.82	182.28
29	182.05	182.05
30	180.78	181.27
31	180.18	180.56
32	180.77	181.11
33	181.04	181.72
34	181.85	182.46
35	180.68	181.27
36	180.99	181.27
37	180.66	181.27
38	180.7	181.02
39	181.67	181.98
40	184.22	183.64
41	182.85	181.64
42	180.66	180.42
43	181.65	182.07
44	184.32	183.23
45	183.35	182.83
46	182.84	185.82
47	181.36	181.29
48	179.04	180.56



Зм	Кіл	Арх	Надз	Підпис	Дата
Директор	Габрель	Габрель			
ГАП	Габрель				
Розробник	Габрель				
Перевірник	Добротворська				
Н. контроль	Добротворська				

51-09.23

Детальний план території логістичного центру, складів та баз ориєнтованою площею 100 га, для розміщення в експлуатації будівель і споруд додаткових транспортних послуг та допоміжних операцій на території Вишньовської сільської ради Ковельського району Волинської області

Схема інженерної підготовки, благоустрою території та вертикального планування М 1:2000

НАУКОВО-ДОСЛІДНИЙ ПРОЄКТНИЙ ЦЕНТР ГЕОТРАНСПОРТІ ТА ПЛАНУВАННЯ

Проектний план (схема інтеграції в систему розселення) М 1:5000

Умовні позначення:

Територія, на яку розроблено ДПТ

Залізничні місцеві

залізнична колія промислових підприємств, 1524

залізнична колія промислових підприємств, 1435

Санітарно-захисні зони

Функціональне зонування території проектне

території транспортно-складської забудови

Генеральний план міста Любомль

УМОВНІ ПОЗНАЧЕННЯ:

- адміністративна межа міста
- території житлової садибної забудови
- резервні території житлової садибної забудови
- території житлової малоповерхової квартирної забудови
- резервні території житлової малоповерхової квартирної забудови
- території житлової багатопверхової квартирної забудови
- резервні території житлової багатопверхової квартирної забудови
- житлові багатоквартирні будинки (уцілення територій)
- території для ведення садівництва та городництва
- адміністративні і громадські будівлі та їх території
- резервні території громадського призначення
- пам'ятки архітектури
- об'єкт архітектури, пропонувані до взяття на облік
- межа пам'ятки археології
- межа об'єкту археології, пропонувані до взяття на облік
- пам'ятка монументального мистецтва
- об'єкт монументального мистецтва, пропонувані до взяття на облік
- об'єкт природи, садово-паркового мистецтва, історичного ландшафту, пропонувані до взяття на облік
- пішохідні містки
- струмки, водойми з прибережно-захисною смугою
- штучні водойми (ставки) і канали
- струмок в бетонному колекторі
- зелені насадження загального користування
- меморіальний парк
- озеленені території
- квітник
- лісопарк
- закрите кладовище
- кладовище діюче
- існуюча СЗЗ від кладовища до кінця кладовищного періоду
- нормативна межа шумового дискомфорту
- розрахункова межа шумового дискомфорту
- санітарно-захисні зони (СЗЗ)
- зони санітарної охорони
- зона електромагнітного випромінювання
- виробничі території
- території складів, баз, транспортних та будівельних організацій
- резервні промислово-складські території
- території об'єктів придорожного сервісу
- повітряні лінії електропередач з їх охоронними зонами
- оранжерейне господарство
- насадження енергетичної верби
- інші території (городи, неужитки, тощо)
- ПУ-3
- номери структурних утворень
- експлікаційний номер адміністрації при підприємстві

Ягодин, Держкордон

Південно-західний промвузол

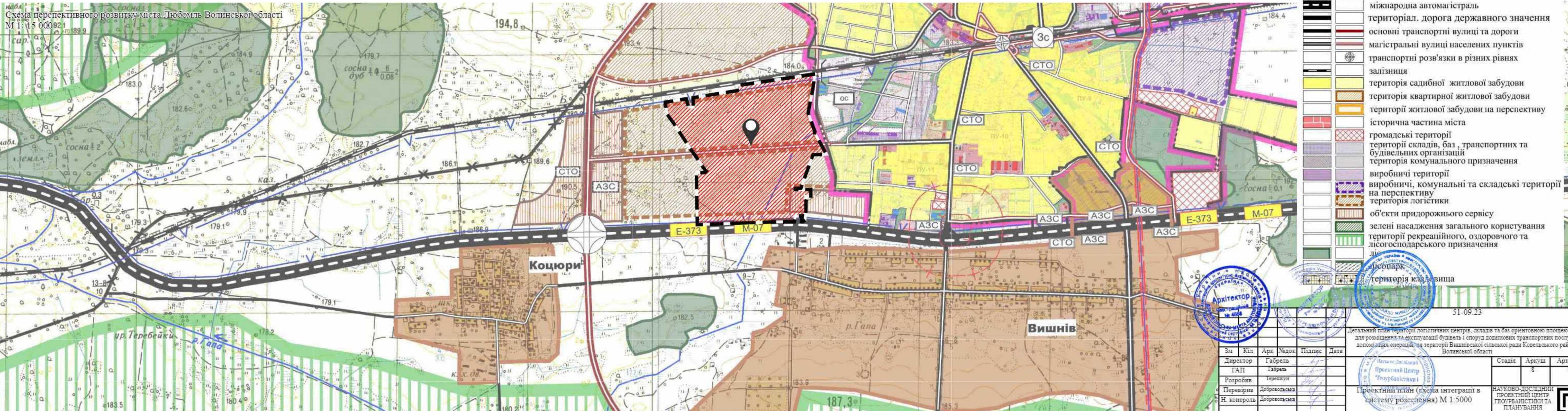
УМОВНІ ПОЗНАЧЕННЯ

Межі територій		Будівлі та споруди	
	Межа населеного пункту с.Коцюри		Житлові будівлі
Функціональне призначення території			Громадські будівлі
	Територія житлової садибної забудови, садового товариства		Господарські будівлі
	Територія громадської забудови		Раніше запроєктовані будівлі
	Територія особистих селянських господарств		Кількість ділянок/площа забудови
	Територія фермерського господарства		Квартал
	Територія сіножаті (сінокосіння), пасовища	Вулично-дорожня мережа	
	Територія сільськогосподарського товарного виробництва (п/в)		вулично-дорожня мережа
	Територія зелених насаджень спеціального призначення		Червоні лінії
	Територія інженерної інфраструктури		Пройжді частини
	Територія транспортної інфраструктури		Шумозахисний екран
	Територія складовища		
	Водний об'єкт		

Генеральний план села Коцюри

Схема перспективного розвитку міста Любомль Волинської області

М 1:15 000



УМОВНІ ПОЗНАЧЕННЯ:

- адміністративна межа міста Любомль
- межі населених пунктів
- транспортний коридор
- об'їзна дорога
- міжнародна автомагістраль
- територіал. дорога державного значення
- основні транспортні вулиці та дороги
- магістральні вулиці населених пунктів
- транспортні розв'язки в різних рівнях
- залізниця
- територія садибної житлової забудови
- територія квартирної житлової забудови
- території житлової забудови на перспективу
- історична частина міста
- громадські території
- території складів, баз, транспортних та будівельних організацій
- території комунального призначення
- виробничі території
- виробничі, комунальні та складські території на перспективу
- територія логістики
- об'єкти придорожного сервісу
- зелені насадження загального користування
- території рекреаційного, оздоровчого та лісогосподарського призначення
- лісопарк
- територія квіт. вища



Зм.	Кл.	Арх.	Надз.	Підпис	Дата
Директор	Габрель	Габрель			
ГАП	Габрель	Габрель			
Розробник	Габрель	Габрель			
Перевірник	Добровольська	Добровольська			
Н. контроль	Добровольська	Добровольська			

Проектний план (схема інтеграції в систему розселення) М 1:5000			НАУКОВО-ДИСЦИПЛІНАРНИЙ ПРОЄКТНИЙ ЦЕНТР ГЕОУРАНІСТВИТІ ТА ПЛАНУВАННЯ		
Стадія	Аркуш	Аркуші	№	№	№

51-09.23

Детальний план території логістичного центру, складів та баз орієнтовною площею 100 га, для розміщення «експлуатаційних будівель і споруд загального транспортного користування та допоміжних операцій на території Вишнівської сільської ради Ковельського району Волинської області»