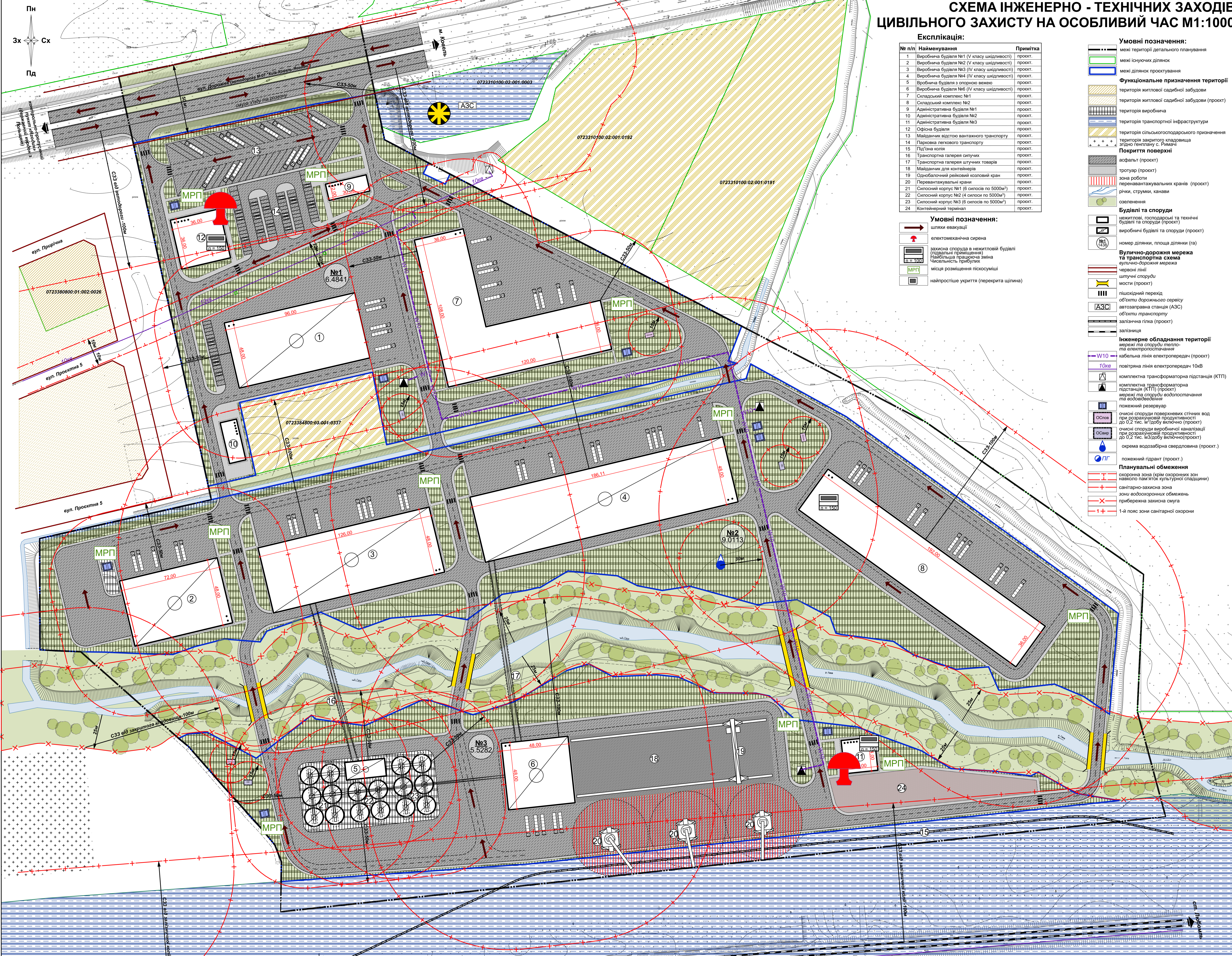


# СХЕМА ІНЖЕНЕРНО - ТЕХНІЧНИХ ЗАХОДІВ ЦИВІЛЬНОГО ЗАХИСТУ НА ОСОБЛИВИЙ ЧАС М1:1000



**Експлікація:**

№ п/п	Найменування	Примітка
1	Виробнича будівля №1 (V класу шкідливості)	проект.
2	Виробнича будівля №2 (V класу шкідливості)	проект.
3	Виробнича будівля №3 (V класу шкідливості)	проект.
4	Виробнича будівля №4 (V класу шкідливості)	проект.
5	Виробнича будівля з опорною вежею	проект.
6	Виробнича будівля №6 (V класу шкідливості)	проект.
7	Складський комплекс №1	проект.
8	Складський комплекс №2	проект.
9	Адміністративна будівля №1	проект.
10	Адміністративна будівля №2	проект.
11	Адміністративна будівля №3	проект.
12	Офісна будівля	проект.
13	Майданчик відстою вантажного транспорту	проект.
14	Парковка легкого транспорту	проект.
15	Під'їзна колія	проект.
16	Транспортна галерея ситучих	проект.
17	Транспортна галерея штучних товарів	проект.
18	Майданчик для контейнерів	проект.
19	Одноробочний рейковий козловий кран	проект.
20	Паравантажувальні крани	проект.
21	Силовий корпус №1 (6 силосів по 5000м³)	проект.
22	Силовий корпус №2 (4 силоси по 5000м³)	проект.
23	Силовий корпус №3 (6 силосів по 5000м³)	проект.
24	Контейнерний термінал	проект.

**Умовні позначення:**

	шляхи евакуації
	електромеханічна сирена
	захисна споруда в нежитловій будівлі (підвальні приміщення)
	Найбільша працездатна зміна чисельності перебуток
	місце розміщення пікосуші
	найпрістіше укриття (перекрита щілина)

**Умовні позначення:**

	межі території детального планування
	межі існуючих ділянок
	межі ділянок проєктування
	Функціональне призначення території
	територія житлової садибної забудови (проект)
	територія виробнича
	територія транспортної інфраструктури
	територія сільськогосподарського призначення
	територія закритого кладовища згідно генплану с. Ривачів
	Покриття поверхні
	асфальт (проект)
	тротуар (проект)
	зона роботи перенавантажувальних кранів (проект)
	річки, струмки, канави
	озеленення
	Будівлі та споруди
	нежитлові, господарські та технічні будівлі та споруди (проект)
	виробничі будівлі та споруди (проект)
	номер ділянки, площа ділянки (га)
	Вулично-дорожня мережа та транспортна схема
	вулично-дорожня мережа
	червоні лінії
	штучні споруди
	мости (проект)
	пішохідний перехід
	об'єкти дорожнього сервісу
	автозаправна станція (АЗС)
	об'єкти транспорту
	залізнична гілка (проект)
	залізниця
	Інженерне обладнання території
	мережі та споруди тепло- та електропостачання
	W10 кабельна лінія електропередач (проект)
	повітряна лінія електропередач 10кВ
	комплектна трансформаторна підстанція (КТП)
	комплектна трансформаторна підстанція (КТП) (проект)
	мережі та споруди водопостачання та водовідведення
	пожежний резервуар
	очисні споруди поверхневих стічних вод при розрахунковій продуктивності до 0,2 тис. м³/добу включно (проект)
	очисні споруди виробничої каналізації при розрахунковій продуктивності до 1,2 тис. м³/добу включно (проект)
	окрема водозабірня свердловина (проект.)
	пожежний гідрант (проект.)
	Планувальні обмеження
	охоронна зона (крім охоронних зон навколо пам'яток культурної спадщини)
	санітарно-захисна зона
	зони водохоронних обмежень
	прибережна захисна смуга
	1-й пояс зони санітарної охорони

Детальний план території на земельній ділянці комунальної власності за кадастровим номером 0723380800-03-001-0375 площею 5,5282 га, 0723380800-03-001-0099 площею 6,4841 га, для розміщення та експлуатації основних, підсобних і допоміжних будівель та споруд підприємств переробної, напівобробної та іншої промисловості (для створення індустріального парку) в межах Римачівського старостинського округу Вишньовської сільської ради Ковельського району		Стадія		Архус	Архусів
Директор	Л. Шнит	ГАП	Л. Гриняк	Виконав	Л. Гриняк
Замовник: відділ інстудування, архітектури, житлово-комунального господарства та цивільного захисту Вишньовської сільської ради				ДПТ	9 15
СХЕМА ІНЖЕНЕРНО - ТЕХНІЧНИХ ЗАХОДІВ ЦИВІЛЬНОГО ЗАХИСТУ НА МИРНИЙ ЧАС М1:1000				ТЗОВ "ТЕО - ЛЕНДС"	