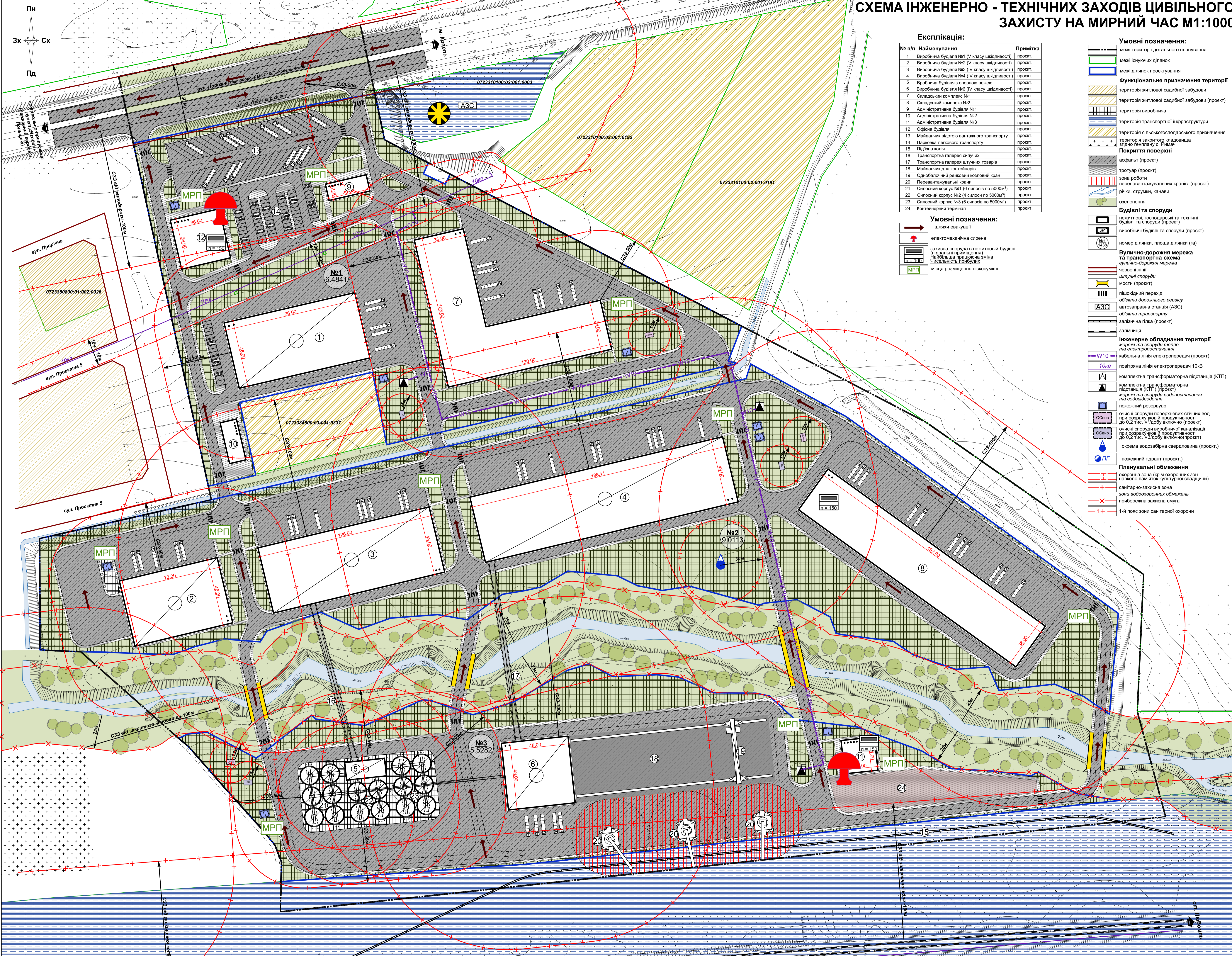


# СХЕМА ІНЖЕНЕРНО - ТЕХНІЧНИХ ЗАХОДІВ ЦИВІЛЬНОГО ЗАХИСТУ НА МИРНИЙ ЧАС М1:1000



**Експлікація:**

№ п/п	Найменування	Примітка
1	Виробничі будівля №1 (V класу шкідливості)	проект.
2	Виробничі будівля №2 (V класу шкідливості)	проект.
3	Виробничі будівля №3 (V класу шкідливості)	проект.
4	Виробничі будівля №4 (IV класу шкідливості)	проект.
5	Виробничі будівля з опорою вежею	проект.
6	Виробничі будівля №6 (IV класу шкідливості)	проект.
7	Складський комплекс №1	проект.
8	Складський комплекс №2	проект.
9	Адміністративна будівля №1	проект.
10	Адміністративна будівля №2	проект.
11	Адміністративна будівля №3	проект.
12	Офісна будівля	проект.
13	Майданчик відстою вантажного транспорту	проект.
14	Парковка легкового транспорту	проект.
15	Під'їзна колія	проект.
16	Транспортна галерея ситучих	проект.
17	Транспортна галерея штучних товарів	проект.
18	Майданчик для контейнерів	проект.
19	Одноробочний рейковий козловий кран	проект.
20	Паравантажувальні крани	проект.
21	Силовий корпус №1 (6 силосів по 5000м³)	проект.
22	Силовий корпус №2 (4 силоси по 5000м³)	проект.
23	Силовий корпус №3 (6 силосів по 5000м³)	проект.
24	Контейнерний термінал	проект.

**Умовні позначення:**

- межі території детального планування
- межі існуючих ділянок
- межі ділянок проєктування

**Функціональне призначення території**

- територія житлової садибної забудови (проект)
- територія виробнича
- територія транспортної інфраструктури
- територія сільськогосподарського призначення
- територія закритої кладовища згідно генплану с. Римівки

**Покриття поверхні**

- асфальт (проект)
- тротуар (проект)
- зона роботи перенавантажувальних кранів (проект)
- річки, струмки, канави
- озеленення

**Будівлі та споруди**

- нежитлові, господарські та технічні будівлі та споруди (проект)
- виробничі будівлі та споруди (проект)

**Вулично-дорожня мережа та транспортна схема**

- вулично-дорожня мережа
- червоні лінії
- штучні споруди
- мости (проект)
- пішохідний перехід
- об'їзди дорожнього зв'язу автозаправна станція (АЗС)
- об'їзди транспорту
- залізнична гілка (проект)
- залізниця

**Інженерне обладнання території**

- мережі та споруди тепло- та електропостачання
- кабельна лінія електропередач (проект)
- повітряна лінія електропередач 10кВ
- комплектна трансформаторна підстанція (КТП)
- комплектна трансформаторна підстанція (КТП) (проект)
- мережі та споруди водопостачання та водовідведення
- пожежний резервуар
- очисні споруди поверхневих стічних вод при розрахунковій продуктивності до 0,2 тис. м³/добу включно (проект)
- очисні споруди виробничої каналізації при розрахунковій продуктивності до 1,2 тис. м³/добу включно (проект)
- окрема водозабірна свердловина (проект.)
- пожежний гідрант (проект.)

**Планувальні обмеження**

- охоронна зона (крім охоронних зон навколо пам'яток культурної спадщини)
- санітарно-захисна зона
- зони водохоронних обмежень
- прибережна захисна смуга
- 1-й пояс зони санітарної охорони

**Умовні позначення:**

- шляхи евакуації
- електромеханічна сирена
- захисна споруда в нежитловій будівлі (підвальні приміщення)
- Найбільша працююча зміна чисельність персоналу
- місця розміщення пісокосуміші

Детальний план території на земельній ділянці комунальної власності за кадастровим номером 0723380800-03-001-0375 площею 5,5282 га, 0723380800-03-001-0099 площею 6,4841 га, для розміщення та експлуатації основних, підсобних і допоміжних будівель та споруд підприємств переробної, напівобробної та іншої промисловості (для створення індустріального парку) в межах Риманівського старостинського округу Вишньовської сільської ради Ковельського району		Замовник: відділ інстобудування, архітектури, житлово-комунального господарства та цивільного захисту Вишньовської сільської ради		Стадія	Архус	Архусів
Директор	Л. Шнит	ГАП	Л. Гришчак	ДПТ	8	15
Виконав	Л. Гришчак					

СХЕМА ІНЖЕНЕРНО - ТЕХНІЧНИХ ЗАХОДІВ ЦИВІЛЬНОГО ЗАХИСТУ НА МИРНИЙ ЧАС М1:1000

ТЗОВ "ТЕО - ЛЕНДС"