

ПРОЄКТНИЙ ПЛАН ТА СХЕМА ПРОЄКТНИХ ОБМЕЖЕнь У ВИКОРИСТАННІ ЗЕМЕЛЬ М1:1000

Експлікація:

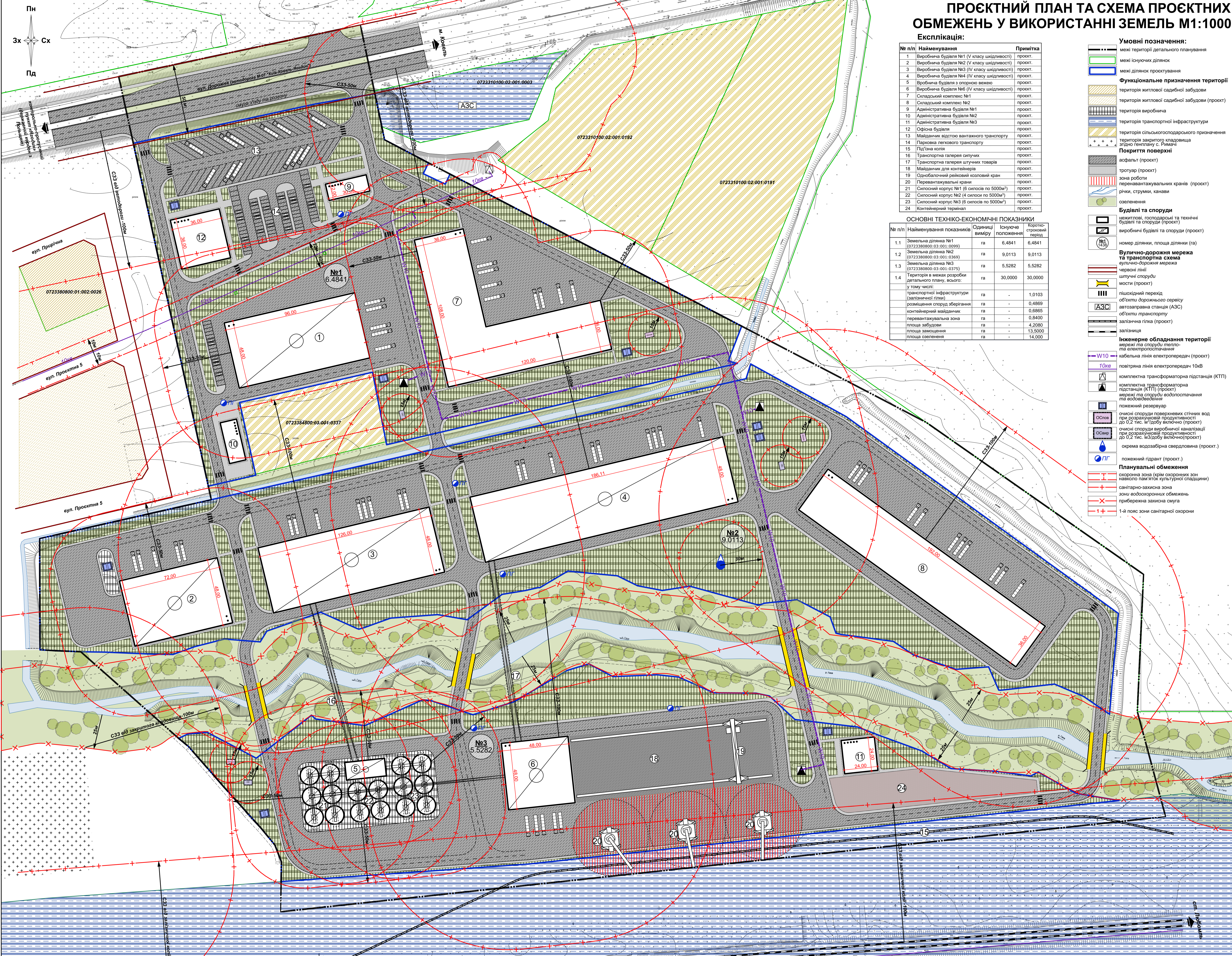
№ п/п	Найменування	Примітка
1	Виробнича будівля №1 (V класу шкідливості)	проект.
2	Виробнича будівля №2 (V класу шкідливості)	проект.
3	Виробнича будівля №3 (V класу шкідливості)	проект.
4	Виробнича будівля №4 (IV класу шкідливості)	проект.
5	Виробнича будівля з опорною вежею	проект.
6	Виробнича будівля №6 (IV класу шкідливості)	проект.
7	Складський комплекс №1	проект.
8	Складський комплекс №2	проект.
9	Адміністративна будівля №1	проект.
10	Адміністративна будівля №2	проект.
11	Адміністративна будівля №3	проект.
12	Офісна будівля	проект.
13	Майданчик відстою вантажного транспорту	проект.
14	Парковка легкого транспорту	проект.
15	Під'їзна колія	проект.
16	Транспортна галерея ситучих	проект.
17	Транспортна галерея штучних товарів	проект.
18	Майданчик для контейнерів	проект.
19	Однობлачний рейковий козловий кран	проект.
20	Перевантажувальні крани	проект.
21	Силовий корпус №1 (6 силосів по 5000м³)	проект.
22	Силовий корпус №2 (4 силоси по 5000м³)	проект.
23	Силовий корпус №3 (6 силосів по 5000м³)	проект.
24	Контейнерний термінал	проект.

ОСНОВНІ ТЕХНІКО-ЕКОНОМІЧНІ ПОКАЗНИКИ

№ п/п	Найменування показників	Одиниці виміру	Існуюче положення	Характеристичний період
1.1	Земельна ділянка №1 (0723380800-03-001-0099)	га	6,4841	6,4841
1.2	Земельна ділянка №2 (0723380800-03-001-0369)	га	9,0113	9,0113
1.3	Земельна ділянка №3 (0723380800-03-001-0375)	га	5,5282	5,5282
1.4	Територія в межах розробки детального плану, всього:	га	30,0000	30,0000
у тому числі:				
	транспортної інфраструктури (залізничної гілки)	га	-	1,0103
	розміщення споруд зберігання	га	-	0,4869
	контейнерний майданчик	га	-	0,6865
	перевантажувальна зона	га	-	0,8400
	площа забудови	га	-	4,2080
	площа заощадження	га	-	13,5000
	площа озеленення	га	-	14,0000

Умовні позначення:

- межа території детального планування
- межа існуючих ділянок
- межа ділянок проєктування
- Функціональне призначення території**
- територія житлової садибної забудови (проект)
- територія виробнича
- територія транспортної інфраструктури
- територія сільськогосподарського призначення
- територія закритої кладовища згідно генплану с. Ривачів
- Покриття поверхні**
- асфальт (проект)
- тротуар (проект)
- зона роботи перевантажувальних кранів (проект)
- річки, струмки, каналі
- озеленення
- Будівлі та споруди**
- нежитлові, господарські та технічні будівлі та споруди (проект)
- виробничі будівлі та споруди (проект)
- номер ділянки, площа ділянки (га)
- Вулочно-дорожня мережа та транспортна схема**
- вулично-дорожня мережа
- вулиця
- мости (проект)
- пішохідний перехід
- об'єкти дорожнього сервісу
- автозаправна станція (АЗС)
- об'єкти транспорту
- залізнична гілка (проект)
- залізниця
- Інженерне обладнання території**
- мережі та споруди тепло-електропостачання
- кабельна лінія електропередач (проект)
- повітряна лінія електропередач 10кВ
- комплектна трансформаторна підстанція (КТП)
- комплектна трансформаторна підстанція (КТП) (проект)
- мережі та споруди водопостачання та водовідведення
- пожежний резервуар
- очисні споруди поверхневих стічних вод при розрахунковій продуктивності до 0,2 тис. м³/добу включно (проект)
- очисні споруди виробничої каналізації при розрахунковій продуктивності до 1,2 тис. м³/добу включно (проект)
- окрема водозабірна свердловина (проект.)
- пожежний гідрант (проект.)
- Планувальні обмеження**
- охоронна зона (крім охоронних зон навколо пам'яток культурної спадщини)
- санітарно-захисна зона
- зони водохоронних обмежень
- прибережна захисна смуга
- 1-й пояс зони санітарної охорони



Детальний план території на земельній ділянці комунальної власності за кадастровими номерами 0723380800-03-001-0375 площею 5,5282 га, 0723380800-03-001-0099 площею 6,4841 га, для розміщення та експлуатації основних, садибних і допоміжних будівель та споруд підприємства переробної, машинобудівної та іншої промисловості (для створення індустріального парку) в межах Риманівського старостинського округу Вишньовської сільської ради Ковельського району		Стадія		Архус	Архусів
Директор	Л. Шнит	ГАП	Л. Гришак	Виконав	Л. Гришак
Замовник: відділ інженерно-архітектурної, житлово-комунального господарства та цивільного захисту Вишньовської сільської ради				ДПТ	3 15
ПРОЄКТНИЙ ПЛАН ТА СХЕМА ПРОЄКТНИХ ОБМЕЖЕнь У ВИКОРИСТАННІ ЗЕМЕЛЬ М1:1000				ТЗОВ "ГЕО - ЛЕНДС"	