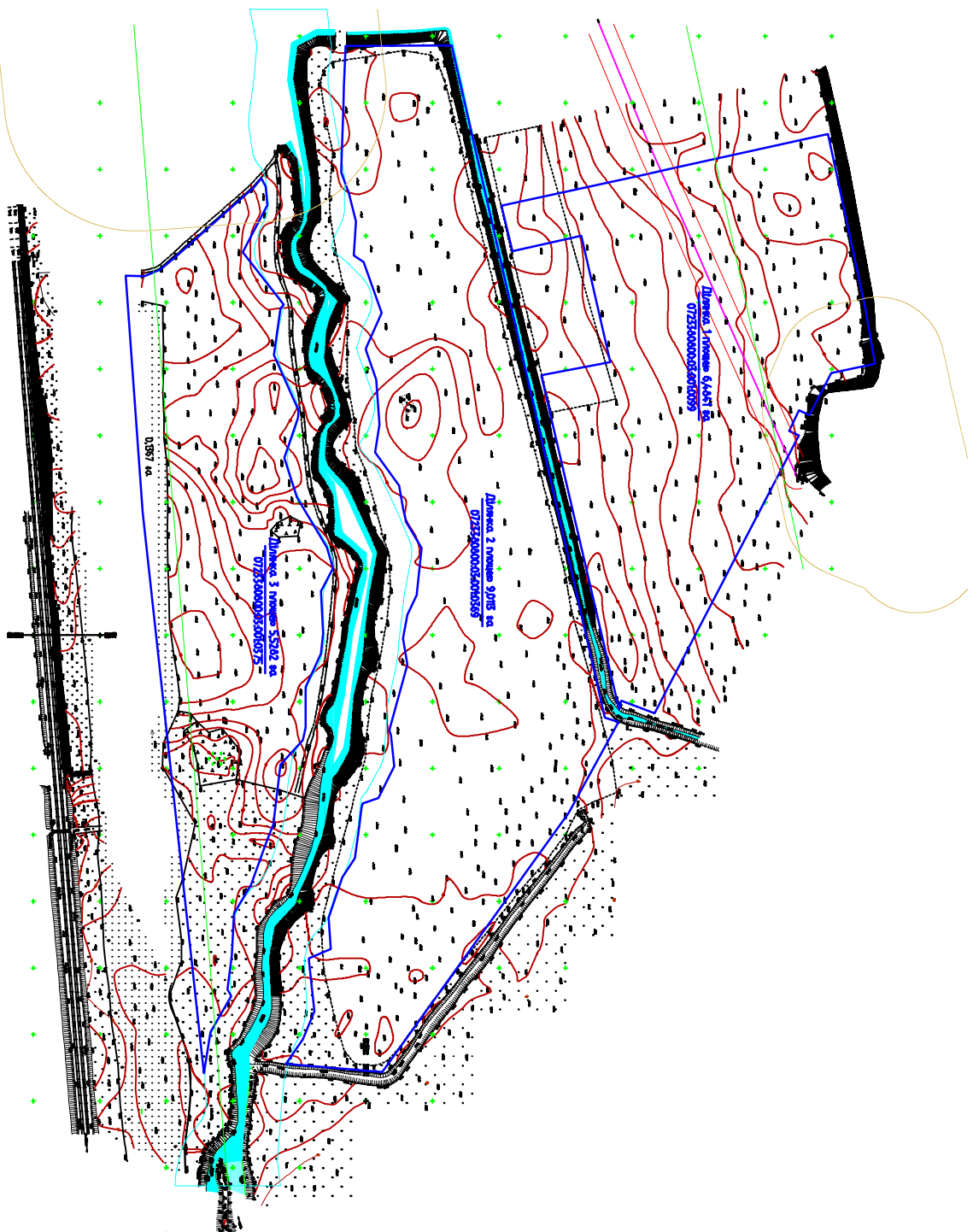
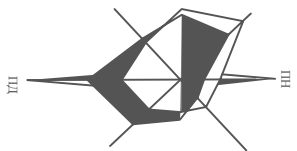


ПЛАН ОБМЕЖЕНЬ У ВИКОРИСТАННІ ЗЕМЕЛЬ  
ВІДОМОСТІ ПРО ЯКІ ПІДЛЯГАЮТЬ ВНЕСЕННЮ ДО ДЕРЖАВНОГО ЗЕМЕЛЬНОГО КАДАСТРУ  
НА ПІДСТАВІ РОЗРОБЛЕНОЇ МІСТОБУДІВНОЇ ДОКУМЕНТАЦІЇ



УМОВНІ ПОЗНАЧЕННЯ

- існуючі межі земельних ділянок
- номер ділянки та кадастровий номер
- прибережна захисна смуга вздовж річок, навколо водойм та на островах
- охоронна зона навколо (уздовж) об'єкта енергетичної системи
- санітарно-захисна зона навколо (уздовж) об'єкта транспорту

№ з/д	Площа, га	Кадастровий номер	Форма власності	Категорія земель	Цьмове призначення земельної ділянки	Утилізація	Обмеження та обтяження земельної ділянки
1	6,4841	0723380800/03/001/0099	Приватна власність	Землі промисловості, транспорту, електроенергетики, сільськогосподарського призначення та інших призначень	11.02 - для розміщення та експлуатації освітлювальних, підсилювальних, телекомунікаційних будівель та споруд підприємств енергетики, машинобудівної та інших підприємств	011.01 Землі під будівництво та спорудами промислових підприємств	01.03.1, 03.01, 01.05
2	9,0113	0723380800/03/001/0369	Приватна власність	Землі промисловості, транспорту, електроенергетики, сільськогосподарського призначення та інших призначень	11.02 - для розміщення та експлуатації освітлювальних, підсилювальних, телекомунікаційних будівель та споруд підприємств енергетики, машинобудівної та інших підприємств	011.01 Землі під будівництво та спорудами промислових підприємств	03.01
2	5,5282	0723380800/03/001/0375	Приватна власність	Землі промисловості, транспорту, електроенергетики, сільськогосподарського призначення та інших призначень	11.02 - для розміщення та експлуатації освітлювальних, підсилювальних, телекомунікаційних будівель та споруд підприємств енергетики, машинобудівної та інших підприємств	011.01 Землі під будівництво та спорудами промислових підприємств	03.01, 01.03.1

Директор	Пініт Л.Ф.	Замовник: Вишнівська сільська рада
Інженер	Данкевич Д.О.	Детальний план території та земельні ділянки комерційної власності на кадастрових номерах 0723380800/03/001/0369 площею 9,0113 га, 0723380800/03/001/0099 площею 6,4841 га, 0723380800/03/001/0375 площею 5,5282 га, 0723380800/03/001/0369 площею 9,0113 га для розміщення та експлуатації освітлювальних, підсилювальних, телекомунікаційних будівель та споруд підприємств енергетики, машинобудівної та інших підприємств енергетики, машинобудівної та інших підприємств на території сільської ради Ковельського району в межах Ринчівської територіальної громади Ковельського району

План

обмежень у використанні земель відомості про які підлягають внесенню до Державного земельного кадастру на підставі розробленої містобудівної документації

Стаття	Аркуш	Аркуші
ДПТ	15	15

ТзОВ "Гео-Лендс"  
2024 р.

- ліс
- дорога
- канава
- пасовища
- сіножаті