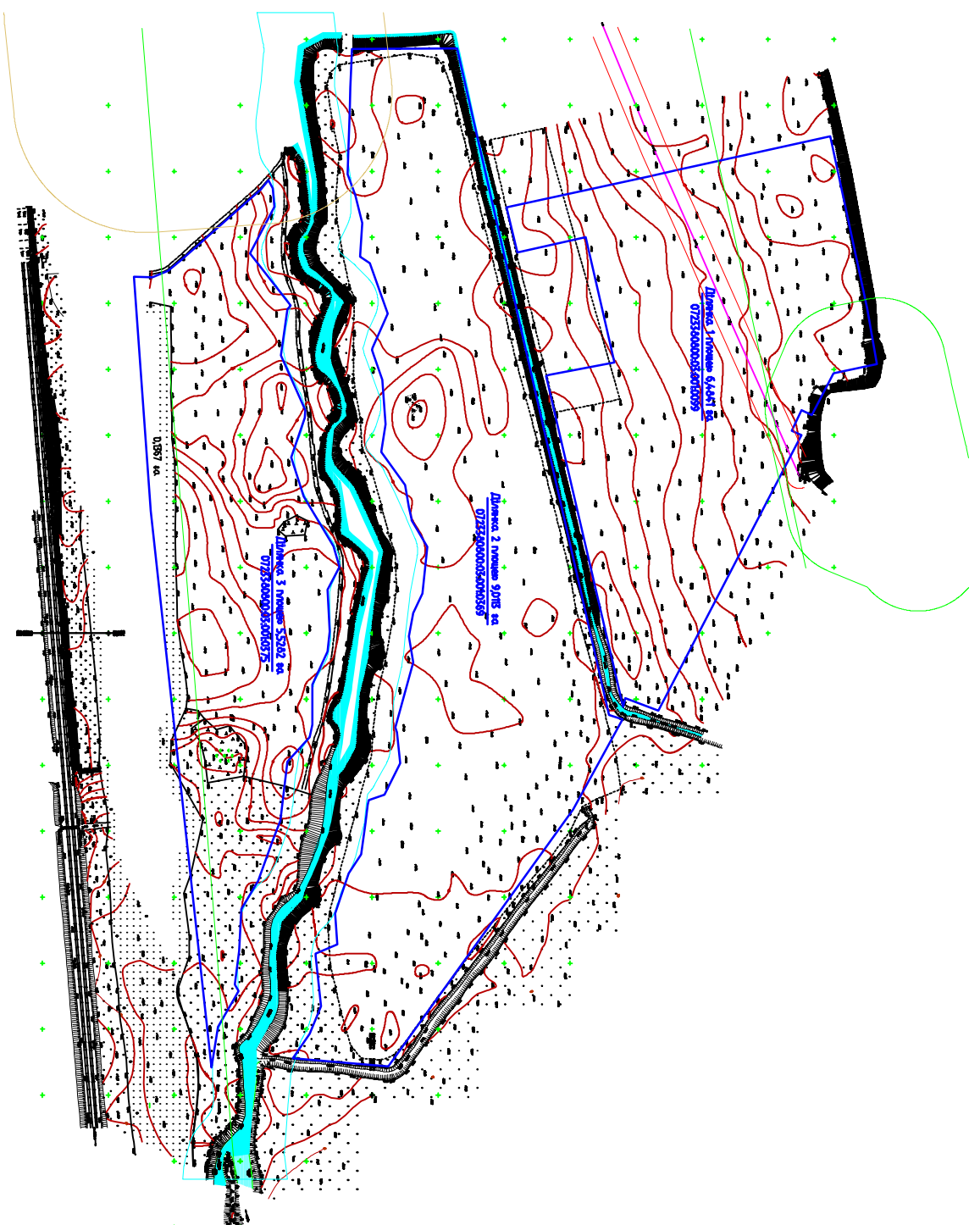
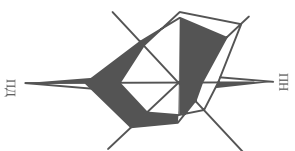


ПЛАН ЗЕМЕЛЬНИХ ДІЛЯНОК  
СФОРМОВАНИХ ЗА РЕЗУЛЬТАТАМИ РОЗРОБЛЕННЯ ДЕТАЛЬНОГО ПЛАНУ ВІДОМОСТІ ПРО ЯКІ  
ПІДЛЯЮТЬ ВНЕСЕННЮ ДО ДЕРЖАВНОГО ЗЕМЕЛЬНОГО КАДАСТРУ



### УМОВНІ ПОЗНАЧЕННЯ

- існуючі межі земельних ділянок
- номер ділянки та кадастровий номер
- прибережна захисна смуга вздовж річок, навколо водойм та на островах
- охоронна зона навколо (уздовж)об'єкта енергетичної системи
- санітарно-захисна зона навколо(уздовж) об'єкта транспорту
- санітарно-захисна зона навколо об'єкта
- ліс
- дорога
- канава
- пасовища
- сіножаті

№ з/д	Площа, га	Кадастровий номер	Форма власності	Категорія землі	Цьлове призначення земельної ділянки	Утилізація	Обмеження та обтяження земельної
1	6.4811	072380800030010099	Приватна власність	Землі промислової, транспортної, енергетичної, комунальної, рекреаційної, охоронної та іншого призначення	11.02 - для розміщення та експлуатації основних, підсобних і допоміжних будівель та споруд	011.01 Землі під будівництво та спорудами промислових підприємств	01.03.1, 03.01, 01.05
2	9.0113	072380800030010369	Приватна власність	Землі промислової, транспортної, енергетичної, комунальної, рекреаційної, охоронної та іншого призначення	11.02 - для розміщення та експлуатації основних, підсобних і допоміжних будівель та споруд	011.01 Землі під будівництво та спорудами промислових підприємств	03.01, 01.03.1
2	5.5282	072380800030010375	Приватна власність	Землі промислової, транспортної, енергетичної, комунальної, рекреаційної, охоронної та іншого призначення	11.02 - для розміщення та експлуатації основних, підсобних і допоміжних будівель та споруд	011.01 Землі під будівництво та спорудами промислових підприємств	03.01, 01.03.1

Директор		Пініт Л.Ф.		Замовник: Вишнівська сільська рада	
Інженер	Данкевич Д.О.			Детальний план території та земельні ділянки комунальної власності за кадастровими номерами 072380800030010369, площа 9,0113 га, кадастровий номер 072380800030010375, площа 5,5282 га, 072380800030010099, площа 6,4811 га, для розміщення та експлуатації основних, підсобних і допоміжних будівель та споруд підприємств сільськогосподарського призначення, машиннобудівної в межах Ривнянського територіального округу Вишнівської сільської ради Ковельського району	

План земельних ділянок		
сформованих за результатами розроблення детального плану відомості про які підлягають внесенню до Державного земельного кадастру	Стаття	Аркуш
	ДПТ	13
		15
ТзОВ "Гео-Лендс"		
2024 р.		