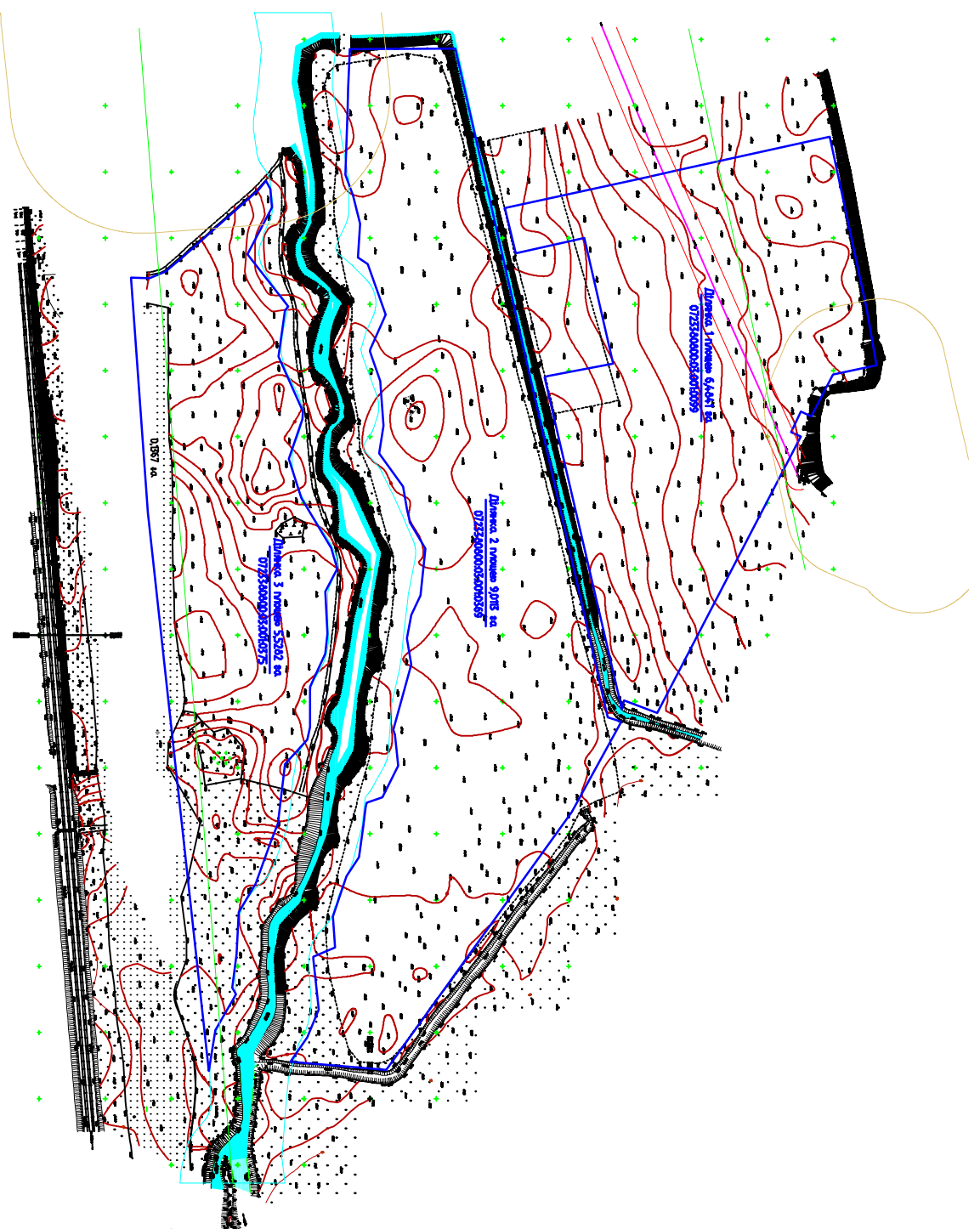
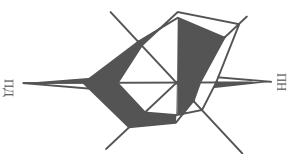


ПЛАН ЗЕМЕЛЬНИХ ДІЛЯНОК
СУЧАСНОГО ВИКОРИСТАННЯ ЗЕМЕЛЬ ЗА ФОРМОЮ ВЛАСНОСТІ ІЗ ЗАНАЧЕННЯМ КАТЕГОРІЇ
ТА ВИДУ ЦІЛЬОВОГО ПРИЗНАЧЕННЯ З УРАХУВАННЯМ НАЯВНИХ ОБМЕЖЕНЬ ТА ОБ'ЄКТІВ



УМОВНІ ПОЗНАЧЕННЯ

- існуючі межі земельних ділянок
- номер ділянки та кадастровий номер
- прибережна захисна смуга вздовж річок, навколо водойм та на островах
- охоронна зона навколо (уздовж) об'єкта енергетичної системи
- санітарно-захисна зона навколо(уздовж) об'єкта транспорту
- санітарно-захисна зона навколо об'єкта
- ліс
- дорога
- канава
- пасовища
- сіножаті

№ з/п	Площа, га	Кадастровий номер	Форма власності	Категорія земель	Цільове призначення земельної ділянки	Утилізація	Обмеження та обтяження земельної
1	6,4841	07238080003001.0099	Приватна власність	Землі промислової категорії: транспортні, сільськогосподарські, земельні для енергетичних потреб та інших призначень	11.02 - для розміщення та експлуатації основних підприємств і допоміжних будівель та споруд підприємств переробної, машинобудівної та інших галузей економіки	011.01 Землі під будівництво та спорудами промислових підприємств	01.03.1, 03.01.
2	9,0113	07238080003001.0369	Приватна власність	Землі промислової категорії: транспортні, сільськогосподарські, земельні для енергетичних потреб та інших призначень	11.02 - для розміщення та експлуатації основних підприємств переробної, машинобудівної та інших галузей економіки	011.01 Землі під будівництво та спорудами промислових підприємств	03.01.
2	5,5282	07238080003001.0375	Приватна власність	Землі промислової категорії: транспортні, сільськогосподарські, земельні для енергетичних потреб та інших призначень	11.02 - для розміщення та експлуатації основних підприємств переробної, машинобудівної та інших галузей економіки	011.01 Землі під будівництво та спорудами промислових підприємств	03.01., 01.03.1.

Директор	Пініт Л.Ф.	Замовник: Вишнівська сільська рада
Інженер	Данкевич Д.О.	Детальний план території та земельні ділянки, координатної власності на кадастрових номерах 07238080003001.0369 площею 9,0113 га для розміщення та експлуатації основних підприємств переробної, машинобудівної та інших галузей економіки, транспортних підприємств та інших підприємств, машиннобудівної в межах Ринківського територіального округу Вишнівської сільської ради Ковельського району
План земельних ділянок сучасного використання земель за формою власності із зазначенням категорії та виду цільового призначення з урахуванням наявних обмежень та об'єктів		
Стаття	Аркуш	Аркуші
ДПТ	12	15
ТзОВ "Гео-Лендс" 2024 р.		